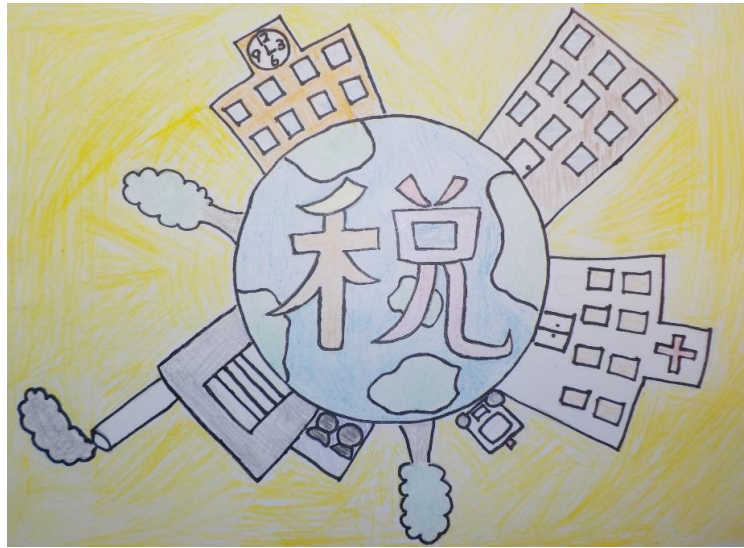


✿税に関する絵はがきコンクール入賞作品✿

女性
部会
会長
賞



飯尾敷地小学校6年 田村 保乃和さん

特選



川島小学校6年 瀬戸 優月さん



川島小学校6年 熊本 美優さん

入選



知恵島小学校6年 三宅 明伸さん



土成小学校6年 中野 圭悟さん



飯尾敷地小学校6年 鎌倉 光さん

佳作



川田西小学校6年 藤本 朱莉さん



八幡小学校6年 日浅 恵太



川島小学校6年 田中 理菜さん



川島小学校6年 青木 蘭華



飯尾敷地小学校6年 相原 友愛さん



9月16日 選考会