

県民の日

親子で楽しむ

税と

さきたま古墳公園

お弁当付き！抽選会もあります！

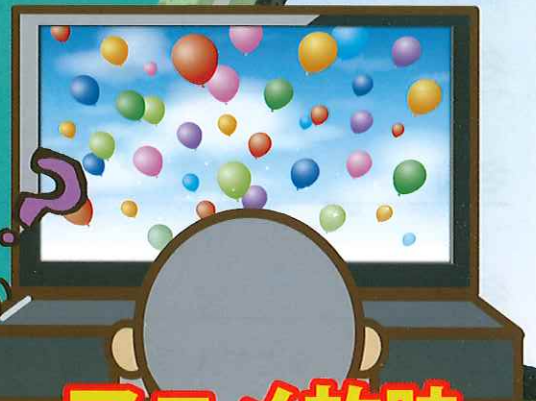
租税教室



一億円の重さ  
体感コーナー



税金クイズ



アニメ放映

小学生の「税」に関する  
絵はがきコンクールの紹介



11/14(火)

埼玉県民の日

10:50~12:00

※開場 10:00

定員 先着200名※後日整理券(弁当引換)を発行します

会場 行田市教育文化センター「みらい」※裏面参照

お申込み 裏面「応募用紙」にご記入の上、お申込みください

主催 (一社) 埼玉県法人会連合会女性部会  
連絡協議会北部ブロック  
(一社) 秩父法人会 (公社) 熊谷法人会  
(公社) 本庄法人会 (公社) 行田法人会

参加費無料

お問い合わせ:公益社団法人 行田法人会

Web問合せ

〒361-0077 埼玉県行田市忍2丁目1番8号 行田市商工センター3階  
事務局 TEL:048-554-4535 FAX:048-554-6969

<http://hojinkai.zenkokuhojinkai.or.jp/gyouda/>

行田法人会 検索





# 応募用紙

FAX: 048-554-6969 までお送り下さい  
後ほどFAXにて整理券を発行しますので、連絡先FAXは必ずご記入下さい

整理番号

フリガナ  
代表者氏名

ご住所 〒

電話番号

FAX

他同行者人数 名

お弁当引き換え数 個

租税教室参加者

名前 小学校 学年

名前 小学校 学年

名前 小学校 学年

※ご記入頂いた個人情報は本事業の事務処理のみ使用させていただきます。

事前登録いただいた方にはお弁当を用意いたしますので、租税教室が終わったら「さきたま古墳公園」で古代の旅を満喫しましょう！！  
県民の日は県立博物館の「さきたま秋祭り」が開催され、多くのイベントが行われる予定です。

## 会場…行田市教育文化センター「みらい」

### 会場アクセス

- JR吹上駅より  
行田教育センター行バス  
「佐間団地」下車  
徒歩5分
- 無料の駐車場が「みらい」  
「さきたま古墳公園」に  
あります。

