

税理士業務アラカルトシリーズ53



中国税理士会 広島東支部
なんぶ まこと
楠部 誠

カープ愛

顧問先のお客様とカープの話をする、今年も強い(2017年6月16日現在交流戦首位)の自然と笑顔になっていただけます。

2016年9月10日、25年ぶりの優勝の瞬間、私は、家からほど近い鷹野橋商店街で観戦していました。普段は、シャツター通りになりつつある商店街もこの日はやはり露店が出て、机を並べ、食べながら、飲みながらの野球観戦。優勝決定の瞬間、ビールかけも始まりました。きつと人それぞれの25年の歴史があったんだと思います。

なかで兄と二人で赤ヘルを被り続ける(正確には、父に被らされていた訳ですが・・・)にはメンタルの強さが必要でした。

ただ一度、まわりからの圧力に負け、父に「明日から西武ファンになる」と言ったことがありません。父は一言「家に帰って来なくていい。お前には赤い血が流れているのだから!」やはり父は偉大です(笑)

中学三年の時、ダブルヘッダーを観に行き優勝して以来、25年も優勝できないなんて夢にも思いませんでした。大学生の時に

は、メロドラマをくらい、その後は弱くなる一方、そんな中で迎えた25年ぶりの優勝、赤ヘルを被り続けてきた誇り、過去の出来事が走馬灯のようによみがえり、涙がとまりませんでした。

カープの歌を口ずさむようになってきた娘、息子が将来、カープファンを辞めると言い出したら言ってあげようと思います。

「あなたには赤い血が流れている!」



楠部誠税理士事務所

〒730-0012

広島市中区上八丁堀7-10 HSビル402

TEL: 090-2233-7662



アビス電気株式会社

- 本社 広島市中区中町8番8号 ☎730-0037
TEL(082)247-2115 FAX(082)245-8607
- 本社工務部 広島市中区中町8番8号 6階 ☎730-0037
TEL(082)240-9922 FAX(082)240-9925
- 可部営業所 広島市安佐北区可部2丁目5番17号 ☎731-0221
TEL(082)812-3333 FAX(082)814-5241
- 山口営業所 岩国市昭和町3丁目4番10号 ☎740-0004
TEL(0827)21-7241 FAX(0827)24-4745

いつも社会の
バックグラウンドで
光っていたい

保 険
情 報

「地震へのそなえ」は十分？



**世界有数の地震国、日本！
いつ、どこで大地震が発生しても
不思議ではありません。**



■ 対象地点 (公社)広島東法人会 広島市中区上八丁堀3-9

対象地点において、今後30年に震度5強以上の揺れに見舞われる確率は・・・
2017年7月19日現在

震度5強以上になる確率	64.2%
震度6弱以上になる確率	23.7%
震度6強以上になる確率	3.8%

■ 対象地点 倉吉市役所 倉吉市葵町722

対象地点において、今後30年に震度5強以上の揺れに見舞われる確率は・・・
2017年7月19日現在

震度5強以上になる確率	6.0%
震度6弱以上になる確率	0.6%
震度6強以上になる確率	0.1%

出典) 本レポートは、文部科学省所管の「国立研究開発法人 防災科学技術研究所」により更改されているシステム「地震ハザードステーションJ-SHIS API (2016年版)」を利用し、対象地点において想定される地震リスク情報をまとめたものです。



目録

全法連・中法連・県法連だより

- 4月10日(月) 県法人会広島県青年の集い事業報告会(センチリー21)
- 27日(木) 県正副会長会(二葉)
- 5月23日(火) 県理事会(ANA)
- 6月2日(金) 全法連青連協定時連絡協議会(全法連会館)
- 6日(火) 全法連女連協定時連絡協議会(全法連会館)
- 7日(水) 県第1回税制委員会(ホテルグランヴィア)
- 12日(月) 県青連協第1回理事会(ANA)
- 20日(火) 県女連協第1回理事会(ホテルグランヴィア)
- 21日(水) 県第25回理事会(帝國ホテル)
- 22日(木) 県第5回通常総会(リーガ)
- 7月20日(木) 県第1回広報委員会
- 28日(金) 県第1回研修委員会(センチユリー21)
- 8月1日(火) 県第1回総務委員会(センチユリー21)
- 2日(水) 県法人会広島県青年の集い第1回実行委員会(大同生命)
- 3日(木) 県第1回広報委員会(センチユリー21)
- 10日(木) 県第1回組織委員会(センチユリー21)
- 22日(火) 県第1回厚生委員会及び大型保障制度推進連絡協議会(ANA)
- 4月7日(金) 女全国女性フォーラム鹿児島大会(城山観光ホテル)
- 14日(金) 第1回正副会長会(もみじ銀行)
- 17日(月) 女第27回女性部会通常総会(ホテルグランヴィア)
- 17日(月) 女第1回理事会(ホテルグランヴィア)
- 19日(水) 税法講座(修道大学)
- 24日(月) 県第27回青年部会通常総会(ANA)
- 24日(月) 県第1回理事会(ANA)
- 25日(火) 第1回理事会(RCC文化センター)
- 26日(水) 税法講座(修道大学)
- 5月8日(月) 県第1回研修委員会(漁師屋台がっつり)
- 9日(火) 県第1回正副委員長会(大同生命)
- 10日(水) 県第1回組織委員会(三井不動産リアルティ中国)
- 17日(水) 県女税務研修会(広島東税務署)
- 18日(木) 県新人会員オリエンテーション(オリエンタルホテル)

- 18日(木) 県5月例会(オリエンタルホテル)
- 20日(土) 県(女)第1回異業種交流委員会(炭火焼肉ごろう 流川店)
- 22日(月) 県第1回厚生委員会(大同生命)
- 23日(火) 県租税教室(尾長小学校)
- 24日(水) 税制改正説明会(広島商工会議所)
- 24日(水) 県第1回広報委員会(ジャバルナカタケ)
- 6月1日(木) 県第2回正副委員長会(大同生命)
- 5日(月) 第7回通常総会(ANA)
- 8日(木) 県第2回研修委員会(漁師屋台がっつり)
- 16日(金) 女第1回役員会(事務局)
- 17日(土) 県第2回異業種交流委員会(むさし胡店)
- 21日(水) 県第2回広報委員会(スカイラウンジ)
- 23日(金) 三者連絡協議会(ANA)
- 26日(月) 県女合同例会(ANA)
- 7月1日(土) 県懇親ゴルフコンペ交流会(東広島カントリー)
- 6日(木) 県第3回正副委員長会(大同生命)
- 10日(月) 本通中町新天地・流川合同支部委員会(リーガ)
- 12日(水) 中山・戸坂・牛田合同支部委員会(KKR広島)
- 13日(木) 第1回広報委員会(ホテルニューヒロダン)
- 13日(木) 県第3回研修委員会(ウエンディひとまちプラザ)
- 14日(金) 県租税教室(広島二育小学校)
- 18日(火) 女研修・広報担当役員会(事務局)
- 18日(火) 県第2回組織委員会(井不動産リアルティ中国)
- 18日(火) 県第3回広報委員会(オリエンタルホテル)
- 20日(木) 白島基町・八丁堀・幟合同支部委員会(JAL)
- 21日(金) 全ナイター観戦会(マツダスタジアム)
- 24日(月) 県青年経営者勉強会(オリエンタルホテル)
- 25日(火) 国泰寺竹屋合同支部委員会(オリエンタルホテル)
- 27日(木) 東部・光駅前大州合同支部委員会(アークホテル広島)
- 8月3日(木) 県第4回正副委員長会(大同生命)
- 4日(金) 第1回研修委員会(JAL)
- 4日(金) 県第2回厚生委員会(GOLDEN GARDEN)
- 9日(水) 第1回総務委員会(三井ガーデンホテル)
- 10日(木) 県第4回研修委員会(合人社ウエンディひとまちプラザ)
- 20日(日) 県8月例会(宇品パーベキューガーデン)
- 22日(火) 第2回広報委員会(事務局)
- 24日(木) 第2回正副会長会(もみじ銀行)

季間予報

- 9月7日(木) 消費税軽減税率制度セミナー(もみじ銀行)
- 8日(金) 県事務局長会議(大同生命)
- 11日(月) 第2回理事会(広島商工会議所)
- 27日(水) 県第42回定期総会(ANA)
- 10月2日(月) 県第1回青連協会長会議(ANA)
- 5日(木) 全国大会福井大会(福井県産業会館)
- 12日(木) 女第2回定例会(大島能楽堂)
- 12日(木) 県青連協第2回理事会(ANA)
- 17日(火) 県第2回税制委員会(センチユリー21)
- 11月7日(火) 広島国税局長講演会(リーガ)
- 10日(金) 全国青年の集い高知大会(高知県立県民文化ホール)

表紙の説明

●「広島町並み今昔」は、再開発により変貌著しい広島駅南口周辺の紹介です。広島市の玄関口に相応しい町並みになり、賑わいの拠点として人の流れを呼び込むことが期待されています。

編集後記

●梅雨明けに実家を訪ねた。今年もすさまじいクマゼミの合唱が私を急かしたてるが、夏休みの計画は真っ白の雲になって浮かんだままだ。(永尾)

●健康診断の季節です。皆さん健康には十分気を付けて居られる事と思います。会社の健康には是非チェックシートをご活用下さい。(市原)

広島東法人会報(第163号)

2017年9月発行

発行所 公益社団法人 広島東法人会

〒730-0012 広島市中区上八丁堀3-19 山本ビル

TEL(082)223-0179

FAX(082)223-4585

mail: nigashio@iris.ocn.ne.jp

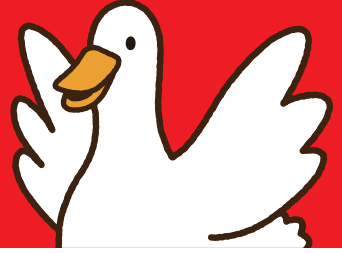
URL: http://hojinkai.zenkokuhojinkai.or.jp/niroshinahgashi/

印刷 株式会社 中本本店

新登場!

病気やケガで働けなくなったときの

給与 サポート保険



ご存知
ですか?

病気やケガで入院した人の

約4人に1人が仕事復帰まで**2ヶ月以上**かかっています。

「アフラックによる就労困難に関するインターネット調査」(2015年10月)

病気やケガで働けなくなると、収入が減り収支のバランスが崩れるかも…

経営者様や従業員様が
病気やケガで働けなくなったときの「収入の減少」に備えることができます

特長

1

**病気・ケガで
働けない場合**を保障

●精神障害や妊娠・出産などを
原因とする場合を除きます

特長

2

入院中だけでなく
所定の**在宅療養**で
働けない場合も保障

特長

3

働けない状態が
続く限り、
60歳まで保障します

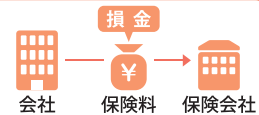
※就労困難状態に該当している場合。
※就労困難状態および商品の詳細は「契約概要」等をご覧ください。

会社の必要経費として保険料を全額損金算入しつつ、在職中の備えが可能です

Point 1
全額損金

保険料は、**全額損金に算入**できます。

●解約払戻金がないタイプの保険のため、全額損金算入できます。



Point 2
従業員の
福利厚生

従業員様が、**働けなくなった期間をサポート**します。

●法人受取の場合、給付金を従業員様への見舞金などに活用できます。
●従業員様受取の場合、従業員様の加入状況により給付金は非課税となります。

給付金受取人を法人としてご加入されるケースにおいて、法人が受け取った給付金を役員・従業員へ見舞金などの名目で支払う場合、当該見舞金などが報酬(給与)とみなされ、傷病手当金(*)の支給額から控除される可能性があります。個々の取扱などについては、各健康保険組合・協会けんぽ支部などにご確認ください。

(*)会社員など被用者保険にご加入の場合、病気やケガなどで働けない状態になったとき、公的保障として最長1年6か月の傷病手当金があります。



さらに
休業保障

経営者様が働けなくなった場合、
給付金を**経営資金に活用**できます。

●法人受取の場合、売上減少対策・法人の資金繰りなどの休業保障に活用できます。



法人会会員企業にお勤めの皆様は、お一人からでも集団取扱の割安な保険料でご加入いただけます

〈引受保険会社〉

Aflac アフラック

アフラック広島総合支社

〒730-0017 広島市中区鉄砲町 7-18 東芝フコク生命ビル5階

TEL:082-221-5966 FAX:082-221-5976

※今後の対応は担当の募集代理店が行いません。・募集文書番号：AF法推-2016-0043-1707047 7月29日