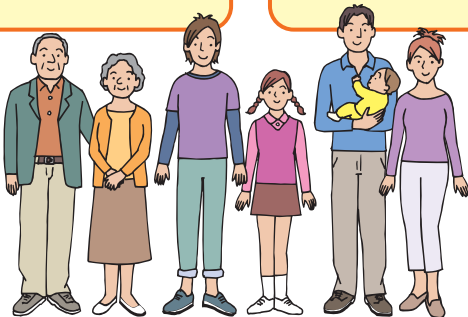


# 臨時給付金 をご存知ですか？

4月からの消費税率引上げによる負担を緩和するため、次の方々には、**1万円**の給付金が支給されます。

①住民税が課税されていない方々

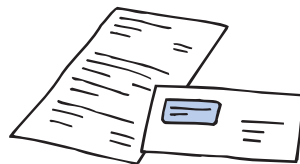
②児童手当を受けている子育て世帯の方々



①のうち年金を受給されている方々などには、**5千円が加算**され、**1万5千円**が支給されます。



この給付金を受け取るには、**申請が必要**です。  
多くの市町村で受付が始まっています。




受け取り忘れのないように。

詳しくは、お住まいの市町村(※)にお尋ねください。

※最近引っ越しをされた方は、平成26年1月1日にお住まいであった市町村

(詳しくは裏面をご覧ください)

<p style="writing-mode: vertical-rl; text-orientation: upright;">臨時福祉給付金</p>	<p>○受け取れる方  <b>住民税が課税されていない方</b>  <small>※課税されている方の扶養親族や生活保護受給者は除きます。</small></p>
	<p>○支給額  1人につき<b>1万円</b>  下記の方々には<b>5千円</b>が加算され<b>1万5千円</b>  [基礎年金、児童扶養手当、特別障害者手当などの受給者]</p>
<p style="writing-mode: vertical-rl; text-orientation: upright;">子育て世帯 臨時特例給付金</p>	<p>○受け取れる方  平成26年1月分の  <b>児童手当を受けている子育て世帯の方</b>  <small>※所得が制限額以上の方は除きます。</small></p>
	<p>○支給額  児童手当の対象となる児童(※)1人につき<b>1万円</b>  <small>※臨時福祉給付金や生活保護を受けている児童は除きます。</small></p>
<p style="writing-mode: vertical-rl; text-orientation: upright;">問い合わせ先</p>	<p>○制度について：厚生労働省  <small>みな いいきゅうふ</small>  <b>0570-037-192</b>  ホームページ <input type="text" value="2つの給付金"/> <input type="button" value="検索"/> </p>
	<p>○申請方法について：各市町村  申請先は平成26年1月1日時点で  住民票がある市町村です。</p>



「臨時福祉給付金」(簡素な給付措置)や「子育て世帯臨時特例給付金」の  
**“振り込め詐欺”**や**“個人情報”の詐取**にご注意ください。