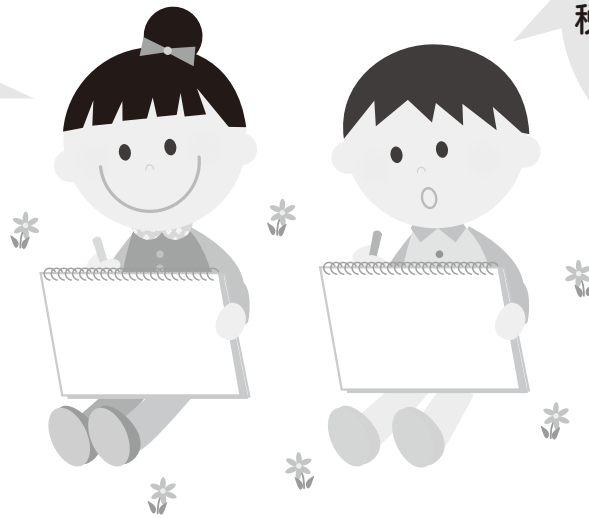


応募用紙

第7回 ^{ぜい}税^{かん}に関する ^え絵はがきコンクール

私たちが
支払った消費税は、
何に使われて
いるんだろう？

みんなで、税金で
つくられているものや、
税金で行われている仕事に
ついて調べてかいて
みようよ。



応募要領

- 絵はがきはたて・よこ自由にお使いください。
- クレヨン、カラーペンなどの描画材料は描きやすいものを使ってください。



きりとり線
(学校名)

ふりがな
(氏名)

小学校 年 組

きりとり線

ふりがな
(氏名)

小学校 年 組

(学校名)