

## 女性部会活動報告

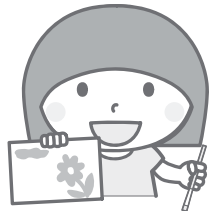
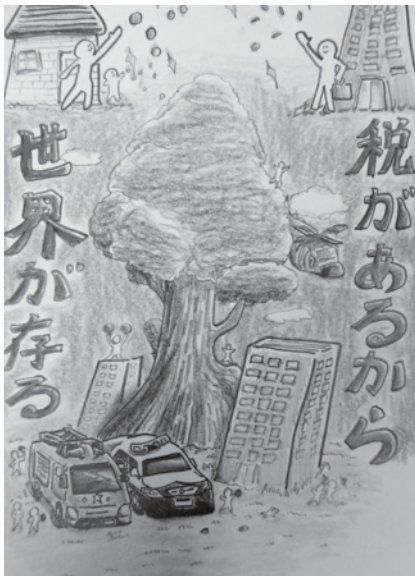
### 【絵はがきコンクール入賞者選考・賞状授与】

今年度は小学校7校・145名の応募があり、去る9月21日に役員並びに税務署長の臨席を賜り、厳正なる審査を行い、女性部長賞・税務署長賞各1作品、学校ごとに金賞・銀賞・銅賞を数点ずつ選出し、総勢39作品が入賞となりました。

入賞者には賞状と記念品(図書カード)を贈呈することとし、各学校に女性部会員が出向き、表彰式を行いました。(一部の学校では校長先生より授与していただきました)

なお、税務署長賞については、11月16日にアミューズメント佐渡において佐渡税務署、佐渡税務団体連絡協議会主催により開催された、納税表彰式において税務署長より授与していただきました。

また、入賞作品については、法人会ホームページに掲載していますのでご覧ください。



### 【税務署幹部職員との懇談会・税務署長講演会】

11月28日、佐渡税務署において税務署幹部職員との懇談、税務署長の講演会を開催しました。懇談会では、事前に部会員や税務署職員から募ったテーマに基づき、和気あいあいとした時間を過ごしました。

講演会では、7月に着任した紺野一浩税務署長より「税務行政の現状と将来」と題し、自らの経験談を踏まえて語っていただきました。

懇談では個別の質問にも丁寧に対応していただけるので、ぜひお気軽にご参加をお願いします。



## 福利厚生制度推進連絡協議会

去る10月14日金井商工会館にて、福利厚生制度推進連絡協議会を開催しました。提携会社3社（大同生命保険、A I G損害保険、アフラック生命保険）から、会員企業を守るためにそれぞれの保険会社の商品について説明があり、会員の加入状況の報告がありました。

こちらは、毎年年間累積保険料対前年比100%を超えるなど、優秀な取り組みを進めています。



## 各種表彰実施

1月27日、新春特別講演会に先立ち、福利厚生制度推進表彰並びに優良経理担当者表彰を開催しました。

### 【福利厚生制度推進表彰】

おめでとうございます!

株式会社真野清掃解体興業  
中村 了生 様 (代理)  
力屋観光汽船株式会社  
木村 喜一 様 (代理)



### 【優良経理担当者表彰】

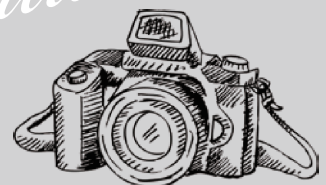
おめでとうございます!

佐渡ガス株式会社  
渡辺 悦子 様  
株式会社広瀬組  
中村 陽子 様 (代理)  
本間建設株式会社  
齊藤 隆子 様  
株式会社奥田保険  
渡辺 栄子 様



受賞者の皆さん・  
主催者と記念撮影

*Congratulation*



「e-Tax」なら国税に関する申告や納税、  
申請・届出などの手続きがインターネットで行えます。



# e-Tax

国税電子申告・納税システム

**納税にはダイレクト納付が便利です！**

e-Taxを利用して電子申告等をした後に、届出をした預貯金口座から、簡単な操作で即時又は期日を指定して納付することができます。

※事前にダイレクト納付利用届出書の提出が必要です。※届出書の提出から利用可能となるまで、1か月程度かかります。

## 所得税など個人の確定申告書を作成される方へ

国税庁HP「確定申告書等作成コーナー」を利用すれば、スマートフォンやパソコンで申告書を作成することができます。作成した申告書は、マイナンバーカードとマイナンバーカード読取対応スマートフォン（又は、ICカードリーダライタ）を準備すれば、スマートフォン（又は、自宅のパソコン）からe-Taxで提出できます。



e-Taxを利用して所得税及び復興特別所得税の申告をするとこんなメリットが！

添付書類の提出省略<sup>(注)</sup>

還付がスピーディー

(注) 法定申告期限から5年間、税務署から書類の提出又は提示を求められることがあります。



法人会は会社経営の効率化のためにe-Taxの普及を支援しています。

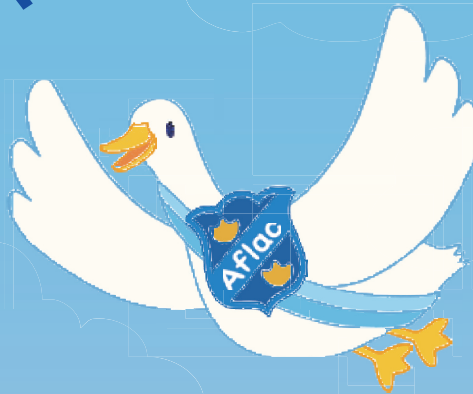
さらに詳しくはWEBへ

イータックス

検索



# がん保険にできることを、 もっと。



## 幅広い保障による経済的な安心に加え、さまざまな がんの悩みの解決をサポートするがん保険

ポイント  
1

**幅広い保障**で**経済的負担**をサポートします。

治療前の検査から治療後の外見ケアまで幅広い保障でしっかり備えることができます。  
また、公的医療保険制度の対象とならない新しい治療なども保障し、  
がん治療の選択肢が広がるようサポートします。

ポイント  
2

付帯サービス<アフラックのよりそうがん相談サポート(\*)>

2023年1月23日  
サービス提供開始予定

**アフラックのよりそうがん相談サポーター**が  
さまざまな**悩みの解決**をサポートします。

よりそうがん相談サポーターは、**がん患者様のご相談サポートの経験がある  
看護師・社会福祉士等のメンバー**で構成された専任のサポートチームです。  
お一人おひとりに合わせて信頼できる情報や安心して利用いただける  
サービスをご案内し、**お困りごとや疑問の緩和・解消をサポート**します。



(\*) アフラックのよりそうがん相談サポートはHatch Healthcare株式会社またはHatch Healthcare株式会社の提携先が提供するサービスであり、アフラックの保険契約による保障内容ではありません。サービスの詳細は、アフラックオフィシャルホームページ <https://www.aflac.co.jp/keiyaku/gansoudansupport.html> をご確認ください。

◎商品およびサービスの詳細は「パンフレット」「契約概要」などをご確認ください。

