

各種研修会に参加できます。

一流講師の講演会や研修会に無料で参加できます。

【講演会】

- 「日本経済の展望と課題」(株)日本総合研究所理事長 高橋進氏
- 「はばたけ静岡 かがやけ静岡」静岡県知事 川勝平太氏
- 「アジアの新時代を生きぬくために」外交ジャーナリスト 手嶋龍一氏
- 「よろこびを力に…」女子マラソン五輪メダリスト 有森裕子氏
- 「笑顔のもとに笑顔が集まる」落語家 林家たい平氏
- 「NHK大河ドラマ『軍師官兵衛』」静岡大学名誉教授 小和田哲男氏

若手経営者、女性を対象として研修会や新入社員研修会、改正税法研修会など実務セミナーを開催(一部有料)

【研修会】

改正税法説明会／中小企業のための会社法入門／税務調査で指摘されやすい科目の検討／交際費課税のポイント／調査部所管法人研修会／年金問題／新入社員研修会／バス研修会(企業見学や話題の施設)



会員同士の輪が広がります。

- 親睦を兼ねた企業視察会(バス研修会)の実施。
- 新年賀詞交歓会など異業種交流の場を提供します。



社会の発展に貢献できます。

- 「使用済み切手収集活動」「古タオル回収」「チャリティー募金」等、青年部会・女性部会が中心となり地域貢献活動を行っています。
- 「小学生PK大会」「税金スタンプラリー」「税に関する絵はがきコンクール」を実施、次世代を担う子どもたちに租税教育活動を展開しています。



さまざまな情報が手に入ります。

- 税務専門誌「ほうじん」や広報誌「ほうじん静岡」(年会費を含む)が購読できます。
- 税務知識や経営のお役に立つ小冊子を差し上げます。



- facebook ページで情報発信 <https://www.facebook.com/shizuhou>
- ホームページに情報を掲載 <http://hojinkai.zenkokuhojinkai.or.jp/shizuoka/>

日々の生活を豊かに…

■カルチャースクール割引制度

朝日テレビカルチャースクールとSBS学苑をご利用する際、入会金(3,150円)が免除されるものです。

●手続きは簡単、受講される方は、所定のフォームにご記入の上事務局にFAX頂ければ、割引証を郵送します。

●会員企業の方でしたら、代表者に限らず従業員の方もご利用できます。(但し、会員企業にお勤めしていない家族等は除く)

■インターネットセミナー【無料】

お好みのセミナーをパソコンから選んでマウスでクリックするだけ。気軽に一流講師の研修をご覧頂けます。

※ログインpassは事務局にお問合わせください。

経営者・従業員そして家族の健康をサポート

人間ドック静岡法人会コースの提供

会社で行っている政府管掌の生活習慣病予防健診とはランクの違う経営者向きの特別オリジナルコースのご提案です。

■聖隷健康サポートセンターShizuoka / 135,000円

一般健診+脳ドック、動脈硬化検査、内臓脂肪CT、甲状腺エコー、胸部CT検査、胃カメラ、大腸内視鏡検査、その他血液検査、講話(保健講話、栄養講話)、総合面接(医師による結果説明)、保健指導、栄養指導、運動指導、ホテルアソシア宿泊。

■SBS静岡健康増進センター / 85,000円

男性 / 一般健診+頸動脈超音波・動脈硬化検査・肺ヘルカ CT・脳ドック(頭部MRI・MRA・頸動脈MRA)・フットスキャン・前立腺検査

女性 / 一般健診+乳がん検診(視触診・マンモグラフィ)・子宮がん検診(内診・子宮頸部細胞診)・肺ヘルカ CT・骨密度測定・脳ドック(頭部MRI・MRA・頸動脈MRA)



生活習慣病予防健診(全日本労働福祉協会)

年に2度、設定した日程で受診いただく健診です。

■お勧めコース(男性) / 27,300円

基本検査、超音波検査、腫瘍マーカー検査、肝炎ウイルス検査、前立腺がん検査

■お勧めコース(女性) / 27,800円

基本検査、超音波検査、腫瘍マーカー検査、肝炎ウイルス検査、子宮がん検査

生活習慣病予防健診(受診施設/聖隷静岡健診クリニック)

年間を通して指定施設にて受診いただく健診です。

基本検査を19,000円にてご案内しています。ご希望によりオプション検査をご追加ください。

企業の税務コンプライアンス向上を支援

税務リスクを軽減し、企業を成長させよう!

■『自主点検チェックシート』・『自主点検ガイドブック』を提供します。

法人会アンケート調査システム

(登録が必要です)

■メールを活用して法人会会員の意見を集約するシステムです。

■景況感や法人会活動についての意見等を調査し、今後の法人会事業の参考とします。

■マスコミにも提供しパブリシティの向上に役立ちます。

地域金融機関との連携融資制度

取り扱い金融機関

静岡銀行・静岡信用金庫・しずおか信用金庫・三菱東京UFJ銀行



法人会だけの充実した

福利厚生制度

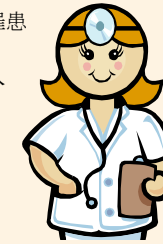


企業のための保障制度 法人会の福利厚生制度には経営を支える様々な保険を団体割引料金でご用意しています!

経営者大型総合保障制度

大同生命保険(株)

- 重責を担う経営者の万が一のリスクに備える為に開発した法人会独自の制度です。(従業員向けプランもあります)
- 生命保険と損害保険をセットし、病気からけがまで幅広い保障があります。地震もしくは噴火またはこれらによる津波によるけがも保障されます。
- 万一の備えに加え、経営者が重大疾病(がん・急性心筋梗塞・脳卒中)に罹患した場合の売り上げ減少リスクをカバーする「Jタイプ」があります。
- 会員であれば、団体月払い保険料の料率が適用となり、割安な保険料で加入ができます。
- 法人が負担した保険料は一定要件の下で損金算入が可能です。
- 無料で各専門分野を代表する医師のセカンドオピニオンを聞けます。経営者、従業員が人間ドックを割引価格で利用できます。日常生活で気になる身体の不調、介護相談にお応えします。



中小企業向け貸倒保証制度

三井住友海上火災保険(株)

- この保険は、貴社取引の法的な倒産、もしくは遅延の発生(注)等により売上債権が回収できなくなった場合、貴社が被る損害の一定部分をカバーする保険です。
- (注)遅延の発生とは、一定期間以上の遅延が発生し、取引先から売上債権回収の見込みがないと保険会社が判断したときのことをいいます。
- この保険は、法人会が保険契約者となる団体契約であり、この保険に加入いただくには、法人会の会員であることが条件となります。

個人情報漏洩対策プラン

AIU 損害保険(株)

- 会社向けの割安な保険です。
- 面倒な質問書等への記入なしで契約が可能です。
- 初年度保険開始期日以前に個人情報漏洩しても発覚していない限り補償対象となります。
- 自社従業員の個人情報が漏洩した場合でも補償対象となります。
- 危機管理コンサルティング費用として500万円付帯しています。

地震対策プラン

AIU 損害保険(株)

- 事業所を対象とした地震保険です。
- 企業財産保険(プロパティガード)にセットできます。地震・噴火危険担保特約(財物損害担保特約)だけでは加入できません。
- 専門家による建物・設備・機械等の「評価サービス」が利用できます。

アットワーク ハイパー任意労災

AIU 損害保険(株)

- 事業主・従業員等だけでなく、派遣社員や製造業の構内下請社員も含めて幅広く保障します。
- 就業中や通勤途中も事故により被った傷害に対して、国内外を問わず、また、労災認定を待たずに保険金をお支払いします。※一部、労災認定の必要な事由もあります。
- 保険料は売上高と業種から算出されるため、保険期間中に従業員数が増えたり減っても報告や精算などの手間がかからず、保険料の変更もありません。
- 会員向けの割安な掛け金で、全額損金処理できます。健康や医療・介護についても相談できる「安心ダイヤル24」も無料で利用できます。

個人のための保障制度

法人会会員企業にお勤めの皆様は、お一人からでも集団取扱料率の割安な保険料でご加入いただけます。

生きるためのがん保険 Days

アフラック

- ガンの治療にかかわる不安を軽減させるための経済的支援から精神的ケアまで、総合的にサポートするがん保険です。
- 医療の進歩に対応した充実した保障内容で、長期にわたってサポートします。
- 入院給付金は入院1日目から日数や入院の回数に制限なく支払われます。
- 三大治療(手術、放射線、抗がん剤)による通院を日数無制限で保障します。
- 先進医療による治療を手厚く保障します。
- 「がん患者専門カウンセラー」による訪問面談により、患者さんとその御家族を支えます。

ちゃんと応える医療保険 EVER

アフラック

- 病気、ケガの入院・手術による出費に備える医療保険です。
- 病気もケガも一生保障します。
- 入院は一日目から保障しますので、日帰り入院も安心です。
- 5日未満の入院の場合は一律5日分をお支払いします。
- 入院前と退院後の通院を保障します。



WAYS(ウェイズ)

アフラック

- ニーズの変化に応じて、死亡保障を将来「医療」「介護」「年金」の保障に変えられる新しいタイプの終身保険です。
- 保険金額は200万円から1000万円単位で設定できます。
- 保険料払込期間中の解約払戻金を従来の70%に抑えることで、月々の保険料が割安になっています。
- ※WAYSは、集団取扱料率は適用されません。

保障制度取扱会社

- 大同生命保険株式会社 静岡支社 静岡市葵区黒金町 59-6 TEL. 054-253-3191
- AIU 損害保険株式会社 静岡支店 静岡市駿河区南町 14-1 水の森ビル 5F TEL. 054-284-2781

その他の保険

ビジネスガード(火災保険・PL対策等) 個人年金プラン介護保険プラン

- アフラック(アメリカファミリー生命保険会社)静岡支社 静岡市葵区紺屋町 17-1 葵タワー22F TEL. 054-254-7723
- 三井住友海上火災保険株式会社 静岡支社 静岡第一支社 静岡市葵区呉服町 1-2 TEL. 054-273-5134

一般社団法人静岡法人会の概要

●一般社団法人静岡法人会

〒420-0857
 静岡市葵区御幸町 4-1 アパネット静岡ビル3F
 TEL: 054-254-1625 FAX: 054-251-8203

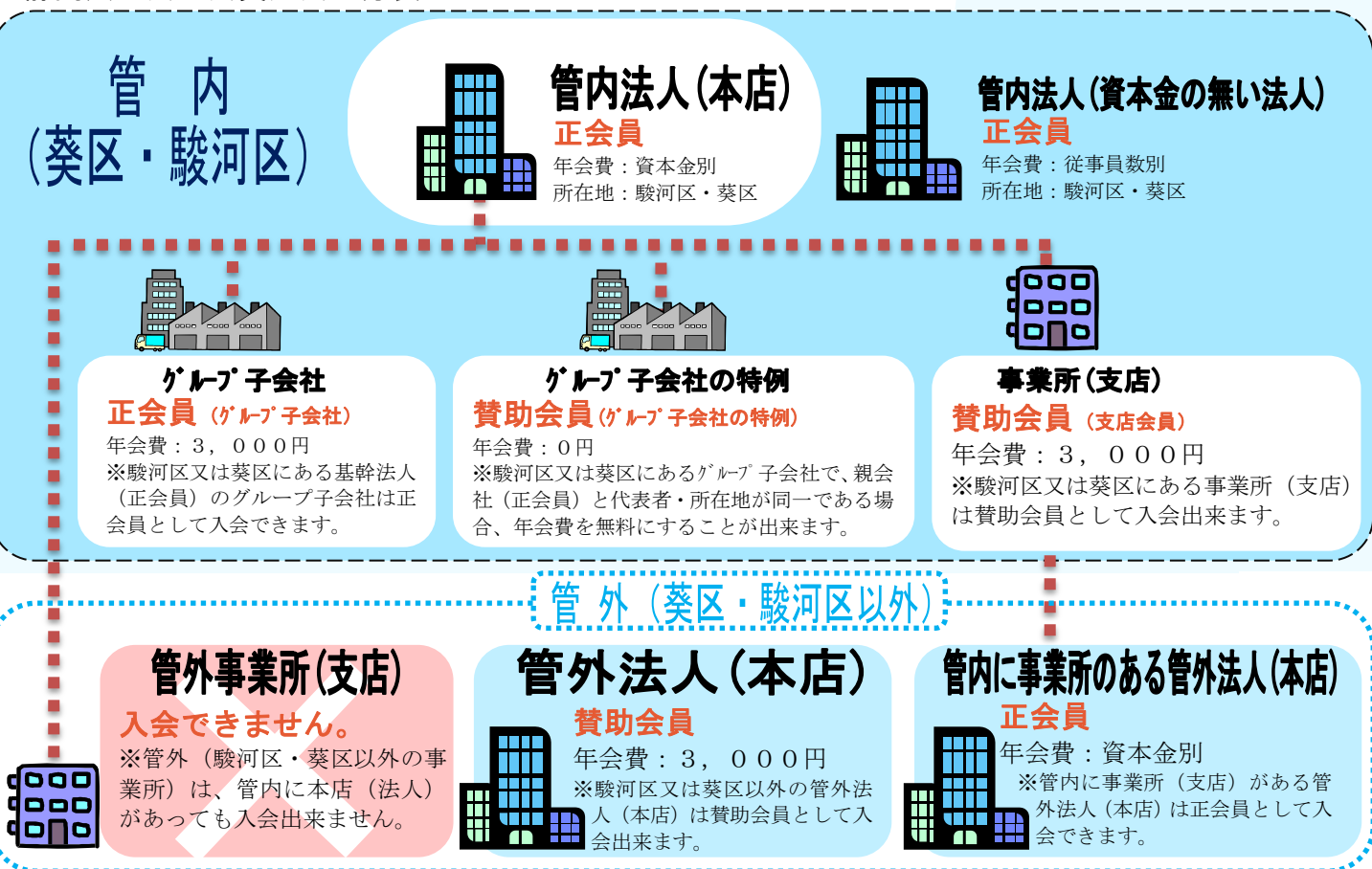
沿革 昭和27年に設立(昭和41年 社団化)
法人会の趣旨 法人会は、「健全な経営、正しい納税、社会貢献」をテーマに活動する経営者の団体です。
 個々の企業ではできない研修・講習会を無料で開催し、企業間の交流、会員企業の成長・発展を後押しします。

地域 静岡市葵区・駿河区
会員数 5,241社(平成26年6月現在)
会長 中西勝則 (株)静岡銀行
組織 本会、支部、委員会(総務・組織・税制・広報・厚生・研修)、部会(経理研究部会・青年部会・女性部会・宗教法人部会)

ホームページ <http://hojinkai.zenkokuhojinkai.or.jp/shizuoka/>

facebook <http://www.facebook.com/shizuhou>

●静岡法人会 会員入会区分表



●静岡法人会の年会費について

資本金等	年会費
500万円未満	3,000円
500万円以上 1,000万円未満	7,000円
1,000万円以上 5,000万円未満	12,000円
5,000万円以上 1億円未満	16,000円
1億円以上	35,000円
正会員である基幹法人のグループ子会社	3,000円
資本金(出資金)のない法人	(3,000円~35,000円)
従事員が50人未満	3,000円
50人以上 100人未満	7,000円
100人以上 1,000人未満	16,000円
1,000人以上	35,000円

青年部会・女性部会 入会募集中

■青年部会

青年部会は、経営者、および経営者を目指すものの部会です。青年部会に入会して経営、税務の知識を身につけてください。毎月、社会貢献活動・視察旅行・幅広いジャンルから講師等をお招きして講演会・交歓会などを実施しています。

★入会資格：静岡法人会会員で、経営者及び経営者に準ずる50歳までの者

★入会金：なし

★年会費：17,000円

★お問合せ：静岡法人会 事務局 青年部会担当…山口

■女性部会

女性部会は、経営や税務、文化など幅広い研修会や親睦会を行い、企業経営の繁栄と女性の地位向上を目指す女性経営者や奥様の集まりです。女性部会に入会し異業種交流をしてみませんか？

★入会資格：静岡法人会会員で本部会に賛同する女性

★入会金：なし

★年会費：6,000円

★お問合せ：静岡法人会 事務局 女性部会担当…寛



税の提言活動

適正公平、かつ、中小企業の活性化と安定的な経済成長を導く税制の確立に向けて、税制に関する提言活動を行います。

税と経営の研修

地域企業の健全な発展のため、各種研修会、講演会を実施します。
 改正税法研修会・調査部所管法人説明会
 シリーズ税務研修会 他

租税教育・税の啓発活動

「夏休み親子税金教室」「税に関する絵はがきコンクール」「e-Tax 杯小学生PK大会」の実施等、租税教育にも力を入れています。

地域社会への貢献

広く市民に開放した講演会・セミナーを開催するほか、地域イベントへの協賛、地域社会への寄付・寄贈、インターネットセミナーのサービス提供を行っています。

各種情報の提供

情報誌「ほうじん静岡」静岡法人会発行・「ほうじん」全国法人会総連合発行の提供や、税に関するリーフレット等の配布を行っています。

異業種交流会・部会活動

新年賀詞交歓会等の親睦交流会、新春映画鑑賞会、委員会、支部、部会の事業企画会議や懇親会の開催など、異業種交流の場を提供しています。
 支部/東支部・西支部・南支部・北支部
 部会/経理研究部会・青年部会・女性部会・宗教法人部会

福利厚生制度

経営を守る各種保険制度
 人間ドック
 カルチャースクール割引

会員サポート

金融機関連携融資制度
 貸倒保証制度
 事業承継サポートサービス



会長 中西勝則
 静岡銀行 頭取

法人会は、「よき経営者をめざす」全国85万社が加入する団体です。静岡税務署管内を管轄する一般社団法人静岡法人会は、創立62年(社団化48年)の歴史を擁し、葵区、駿河区の企業のおよそ半数の約5,200社余に加入頂いている団体です。

「健全な経営」「正しい納税」「社会貢献」をテーマに会員の自己研鑽の支援、税のオピニオンリーダー、社会への貢献活動として各種の事業をすすめています。事業主の皆様には、地域経済を支える核の一員として法人会事業にご参加頂き、「人づくり」「社会づくり」にご支援を頂ければ幸いです。

また、皆様を応援する「福利厚生制度」や「講演会」「研修会」など様々なメリットもご用意しております。是非とも貴方の経営に法人会をご利用頂き、事業の発展にお役に立て下さい。