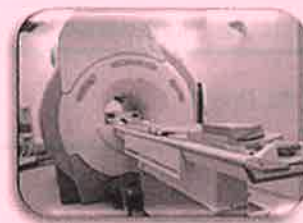


# 法人会会員サービス事業 PET/CTによる「がん検診」のご案内

◎ 法人会に加入されている事業所向けに、お得な会員特別料金を設定しております!! ◎  
 会員事業所の皆様の健康を応援するために、「仙台画像検診クリニック」と連携し、会員の皆様へのPET/CT  
 検診とMRI人間ドックの割引サービスを行っております。  
 特に、PET/CT検診は先端医療のひとつで、下肢を除く全身のがん検診を短時間で無理なく行うことができ  
 るものです。昭和50年代半ば以来、がんは日本人の死亡原因のトップを占めています。  
 健康管理の一環として、がんの早期発見に役立つPET/CT検診を受診されてはいかがでしょうか。



割引有効期間  
 2020年10月1日  
 ~  
 2021年3月31日

**検診機関**／仙台画像検診クリニック（詳細は裏面をご覧ください）  
**申し込み方法**／裏面の申込書に必要事項を記入の上、法人会にFAXでお申し込みください。  
**いずれのコースも自由診療となります**（保険診療ではありません）。  
 ●土・日の受診も可能です。詳しくは仙台画像検診クリニックにお尋ねください。

単位：円(10%消費税込)

コース	主な内容	所要時間の目安	一般料金	会員割引料金
<b>A</b> コース	<b>PET/CT 検診</b> PET/CTの基本的な検診です。	約3時間	77,000	74,250
<b>B</b> コース	<b>PET/CT 人間ドック</b> PET/CT、超音波(腹部)	約3.5時間	88,000	84,700
<b>C</b> コース	<b>PET/CT がん検診</b> PET/CT、超音波(腹部) 腫瘍マーカー10種	約3.5時間	105,050	100,898
<b>D</b> コース	<b>PET/CT・ MRI 検診</b> PET/CT、MRI(腹部) 超音波(頸動脈、甲状腺、腹部) 腫瘍マーカー10種 女性※マンモグラフィ含みません	約5時間	154,550	147,923
<b>P1</b>	<b>当日結果 説明つき</b> PET/CT、MRI(頭部・腹部) 超音波(頸動脈、甲状腺、腹部) 腫瘍マーカー10種 ◎当日結果説明 (火・日曜日以外、土曜日は要相談)	約6.5時間	198,000	189,200
<b>P</b> コース プレミアム コース	<b>P2</b> <b>免疫力判定 検査つき</b> PET/CT、MRI(頭部・腹部) 超音波(頸動脈、甲状腺、腹部) 腫瘍マーカー10種 ◎免疫力判定検査(土曜日以外)	約6時間	187,000	178,750
<b>P3</b>	<b>PEMつき ※女性専用</b> PET/CT、MRI(頭部・腹部) 超音波(頸動脈、甲状腺、腹部) 腫瘍マーカー10種 ◎乳腺専用PET[PEM]	約6時間	198,000	189,200
<b>M</b> コース	<b>MRI人間 ドックコース</b> MRI(腹部)、超音波(腹部) 胸部X線	約2時間	55,000	53,350

オプション検査もございます。詳細についてはパンフレットをご請求下さい。

公益社団法人 山形法人会

〒990-0031 山形市十日町一丁目2番30号

TEL. 023-632-7852 FAX. 023-632-5787

# 検診予約申込書

※印は必須、□は該当項目にチェック(レ)

※申し込み日	月 日			
※申し込みコース	コース	※希望オプション名 (ある場合は名称を記入)	□あり □なし	
※フリガナ			※生年月日	T・S・H 年 月 日
※受診される方のお名前			※性別	□男 ・ □女
※事業所名			※体重	kg
※資料送付先住所	□自宅 〒 □会社			
※電話番号	□自宅 □会社			
FAX 番号	□自宅 □会社			
携帯番号				
※受診日第1希望	月 日 [ 曜日]	※受診日第2希望	月 日 [ 曜日]	
お支払方法	□銀行事前振込(振込先は後日連絡いたします) □現金支払い(検査当日、受付時に窓口でお支払いください) □クレジットカード(検査当日、受付時に窓口でお支払いください)			
ご質問・ご要望など				

※記入した個人情報については、受診結果の送付など、本事業運営のために検診機関に提供します。必ず、受診される方が同意の上、お申し込みください。

## 【検診の流れ】

1. 申込書を法人会にFAXしていただきます。希望日の3週間前を目安にお送りください。
2. 法人会より、検診機関へ受付の連絡をさせていただきます。
3. 日程の調整など確認のため、検診機関担当者より直接電話連絡が入ります。
4. お支払いは検診機関に直接お願いします。
5. 検診終了後、3週間ほどで検診結果をお届けします。
6. 希望される方には、後日、医師より結果説明を行います。(予約制:直接検診機関に予約してください)

## 〈アクセス〉

- 地下鉄 → 仙台市営地下鉄「五橋駅」下車、南1番出口より、道路向い側すぐ。
- J R → JR仙台駅西口より五橋方面へ徒歩約15分。
- 車 → 専用駐車場を用意しております。満車の場合はお近くの有料駐車場をご利用ください。



検診内容に関するお問い合わせ・パンフレットのご請求は仙台画像検診クリニックまで



仙台画像検診クリニック

Sendai Medical Imaging Clinic

お問い合わせは  
フリーダイヤルで

0120-865-750

(月曜定休)