

## 東京国税局実査官が動画で解説！！ 「確定申告における誤りやすい事例」



確定申告時の注意点として、東京国税局実査官による「確定申告における誤りやすい事例」を動画で公開。  
法人税・消費税についてそれぞれの実査官が、確定申告で誤りが生じやすい点に絞って事例解説。  
他では見られない、法人会限定の動画です！

会員  
限定

視聴期間

令和3年6月末まで

掲載場所

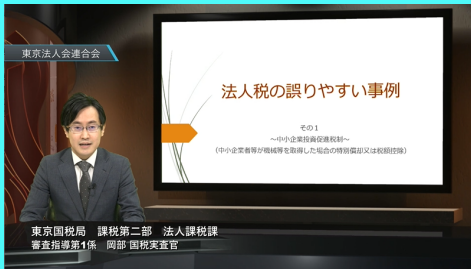
東法連 HP内

会員専用ページ

をクリック！

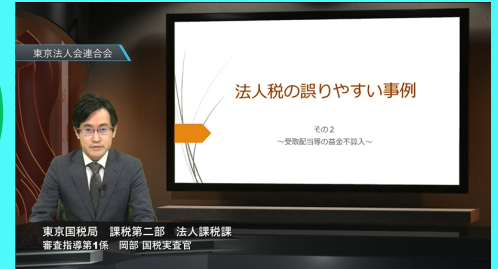
※ユーザー名は「r3kakuteishinkoku」、パスワードは「tokyohoujinkaihs」とご入力ください。

法人税  
その1  
(約9分)



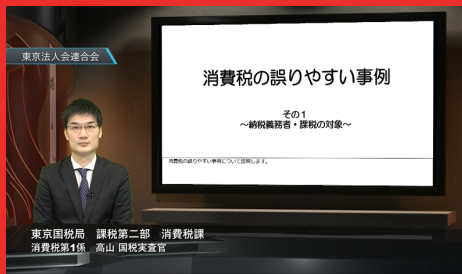
「法人税の誤りやすい事例 その1  
～中小企業投資促進税制～  
(中小企業者等が機械等を取得した場合の特別償却又は税額控除)」  
東京国税局 課税第二部 法人課税課  
審査指導第1係 岡部国税実査官

法人税  
その2  
(約10分)



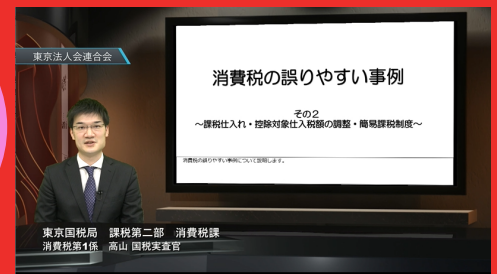
「法人税の誤りやすい事例 その2  
～受取配当等の益金不算入～」  
東京国税局 課税第二部 法人課税課  
審査指導第1係 岡部国税実査官

消費税  
その1  
(約17分)



「消費税の誤りやすい事例 その1  
～納税義務者・課税の対象～」  
東京国税局 課税第二部 消費税課  
消費税第1係 高山国税実査官

消費税  
その2  
(約11分)



「消費税の誤りやすい事例 その2  
～課税仕入れ・控除対象仕入税額調整・簡易課税制度～」  
東京国税局 課税第二部 消費税課  
消費税第1係 高山国税実査官

東法連HP

東法連  
Twitter



左記URLまたはQRコードを読み込んでいただき、  
東京法人会連合会HPよりご覧ください。  
※動画で使用している資料も掲載しております。

<https://www.tohoren.or.jp/>