

公益社団法人 別府法人会 概要

令和4年7月1日現在

所在地・管轄地域
大分県別府市中央町7番8号 別府税務署管内（3市1町1村） （別府市・杵築市・国東市・日出町・姫島村） 面積：757.01平方キロメートル 人口：195,353人（令和4年6月1日現在） （うち、別府市の人口 113,810人）

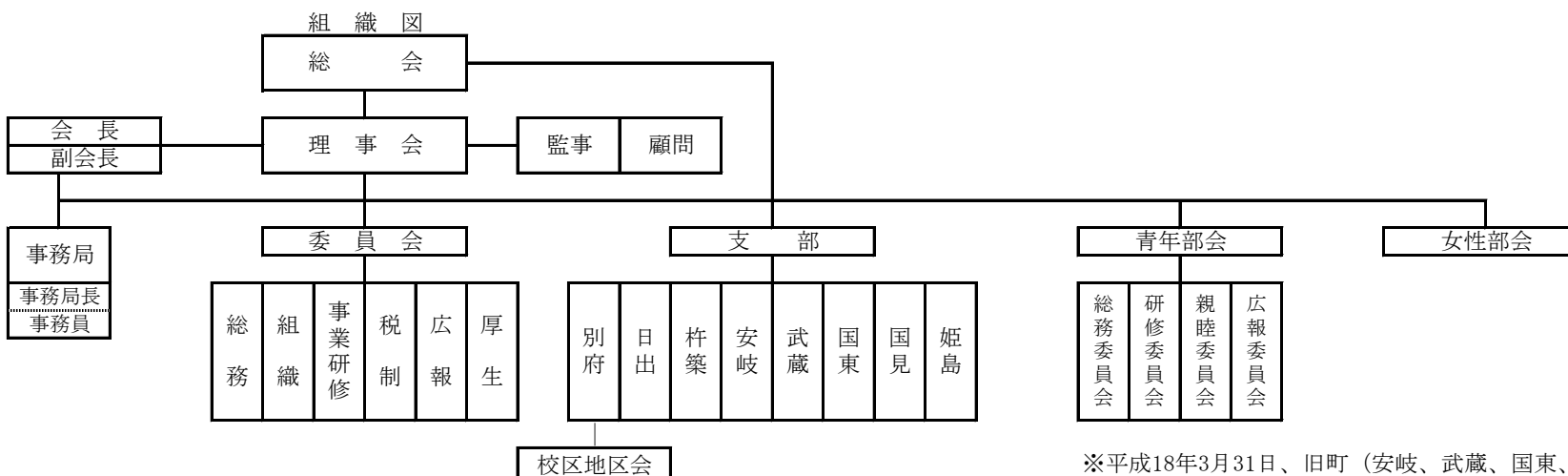
加入状況（令和4年3月末現在）			
法人数	会員数（法人）	加入率	
3,980	1,137	28.5%	
各支部の会員数			
別府	699	武蔵	30
日出	117	国東	76
杵築	126	国見	25
安岐	54	姫島	10

財政状況 令和4年度予算（単位：千円）					
収 入			支 出		
科 目	金 額	比率 (%)	科 目	金 額	比率 (%)
基本財産収入			事業費	14,536	84.4
会費収入	5,580	39.2	管理費	2,685	15.6
事業収入	783	5.5			
補助金収入	6,303	44.2			
推進費収入	1,482	10.4			
その他の収入	97	0.7			
合 計	14,245	100	合 計	17,221	100

組 織 の 状 況						
役職構成	役員数	委員会名	委員数	部会名	部会員数	事務局構成
理 事	35名	総務	8名	青年部会	105名	事務局長1名
（うち会長）	(1名)	組織	9名	女性部会	73名	事務員1名
（うち副会長）	(3名)	事業研修	8名			
監事	3名	税制	9名			
顧問	1名	広報	9名			
		厚生	8名			
合 計	39名	合 計	51名	合 計	178名	合計 2名

会 費 の 状 況	
会費（年）	5,000円

会 報 の 状 況		
会報名	発行回数	発行部数
べっぴん税連	年1回	8,500部



※平成18年3月31日、旧町（安岐、武蔵、国東、国見）合併で国東市となったが、法人会の支部は旧町名にて継続。