

青年部会総会

令和4年6月15日府中商工会議所会館にて、府中法人会青年部会の総会を3年ぶりに開催しました。

上程した事業報告、決算報告などが満場一致で承認されました。

総会終了後、税務研修会を開催し、府中税務署の福場康雄署長に「マイナンバーカード普及の現状」について卓話していただきました。続いて大同生命保険(株)広島支社の菅野雅文福山営業所長より「福利厚生制度について」の説明をいただきました。久しぶりに顔合わせをした部会員の談笑も聞こえました。

寂しいのは青年部会員を卒業される下記4名で、今度は親会での活躍を期待しています。

(五十音順 敬称略)

氏名	法人名
青木 洋之	株式会社 青木鐵工
後藤 賢二	マルカ株式会社
中田 芳敬	トラスト株式会社
藤井 忠博	有限会社 藤井忠板金

長年にわたり、青年部会活動にご尽力いただき感謝の念に絶えません。

青年部会長北川浩一郎より感謝の意を表し、感謝状と心ばかりの記念品を贈呈しました。



北川浩一郎青年部会部会長総会の挨拶



北川浩一郎青年部会部会長より卒業生に感謝状と記念品贈呈

献血ボランティア活動

毎年の献血ボランティア活動は血液が不足する2月に近隣のライオンズさんと共催にて多くの皆さんに参加してもらっています。

令和4年2月18日の開催では、府中天満屋駐車場をお借りして参加者数130名・献血者数115名にご協力していただきました。



青年部会員を募集しています!!

若手経営者がメンバーの青年部会では、将来に向けて飛躍するために、多彩な行事や研修会を開催しており、法人会の主要事業である租税教育活動においても、その企画力や行動力が大きな役割を果たしています。これらの活動紹介、部会員相互の情報共有や交流を図るため、毎年「全国青年の集い」を開催しています。さらに近年は、未来を担う子供たちのために国の財政健全化をめざす「健康経営プロジェクト」に取り組んでいます。是非一緒に活動しましょう。

青年部会 年会費 3,000 円



女性部会総会

令和4年6月24日府中商工会議所会館にて、コロナ禍のため3年ぶりに女性部会総会を開催しました。令和3年度の事業報告、決算報告及び令和4年度事業計画などが承認可決されました。

総会終了後、税務研修会を開催し、「マイナンバーカード普及の現状」について府中税務署の福場康雄署長より、説明をしていただきました。



佐藤広子女性部会部会長あいさつ

講演会

令和4年6月24日総会税務研修会終了後、場所を変えて福山ニューキャッスルホテルにおいて、講師南極シェフ渡貫淳子氏を招き、「南極生活で学んだ食材と環境を大切にすること～食品ロスを出さない食事とは～」と題して、福山法人会女性部会さまに声掛けをしていただき共催として講演会に参加しました。

南極では、「環境保護条約」により、規定が厳しく決められているため、南極観測隊の調理隊員は、試行錯誤を重ね、食品ロスを出さない食事を編み出されています。

私たちが日常生活において、すぐに実践にできることもあり、食品ロスを減らすヒントをいただきました。



講師 南極シェフ 渡貫淳子氏



第16回 法人会全国女性フォーラム「静岡大会」

ふじのくに“地域で学び、文化でつなぐ”～女性の力～

をキャッチフレーズに、令和4年4月14日ツインメッセ静岡で開催されました。佐藤広子部会長を始め4名参加しました。



静岡の茶摘み畑をバックに記念写真



浄蓮の滝にて

女性部会員を募集しています!!

租税教育の一環として「税に関する絵はがきコンクール」や地域児童の健全な育成と、伝統芸能の承継を目的として、「能楽教室」の体験実施。また環境活動の取組みとして節電対策「いちごプロジェクト」やたためになる楽しい講演会などを開催して、魅力ある事業を行っております。

是非一緒に活動しましょう。

女性部会 年会費 3,000 円



租税教室

租税とは

租税とは国や地方公共（政府など）が法令の定めに基づいて国民や企業等の主体に負担を強制する金銭である。現代社会ではほとんどの国が物納や労働ではなく通貨（お金）による金銭納付を採用しており、日本では税金と呼ばれている。
税金がある世界、税金が無い世界ではどのように変わるのかをDVDで見て勉強したら、きっと理解をします。「税金とは」安全で豊かな暮らしを送るために、みんなで出し合って負担する社会の「会費」と言えます。

中学校

過去に出題された税金関係の高校入試問題をグループで協議をして回答、正解したグループに模擬紙幣を賞金として提供。獲得した賞金の合計額を総所得額として確定申告をして、獲得賞金の中から納税をしてもらう方法。



府中市立上下中学校



神石町立三和中学校

小学校

警察署・救急車・信号機・コンビニ・本屋・学校など身近にある施設等が描かれたマグネットを税金が使われているもの、使われていないものに区別し児童たちに思うままに黒板に貼ってもらい、答え合わせをする方法。



府中市立旭小学校



府中市立上下南小学校



府中市立国府小学校

学校名	開催日	講師（敬称略）	
府中市立旭小学校	5月 2日（月）	河本 和幸	河本工業(有)
神石町立来見小学校	5月24日（火）	佐々木 貴規	佐々木林業(有)
府中市立上下南小学校	5月26日（木）	西宮 晴之	上下両備自動車(有)
府中市立国府小学校	6月 2日（木）	宗藤 正典	(有)コトブキ印刷
府中市立栗生学校	6月13日（月）	真田 恭行	(株)フォンス真田
神石町立油木小学校	6月24日（金）	佐々木 貴規	佐々木林業(有)
府中市立府中学園	7月 4日（月）	北川 浩一郎	(株)北川製作所
府中市立上下中学校	7月 7日（木）	前原 正	紅菱電機(有)
神石町立三和中学校	7月15日（金）	佐々木 貴規	佐々木林業(有)

喜多流 大島能楽堂

能楽教室

府中市立旭小学校6年生 39名が挑戦

「にっぽんの心を思い 謡い舞う」

喜多流大島能楽堂の大島衣恵先生・加藤千絵先生にご指導いただき能楽の世界に挑戦しています。

室町時代より600年続くわが国の伝統文化と作法に触れ感動の中で練習に取り組んでいます。

〈府中市立旭小学校〉



はじめに能楽の歴史等説明



紙芝居を見てイメージ創り

〈大島能楽堂〉



能面の説明 大島 衣恵 先生



練習風景 加藤 千絵 先生



練習風景

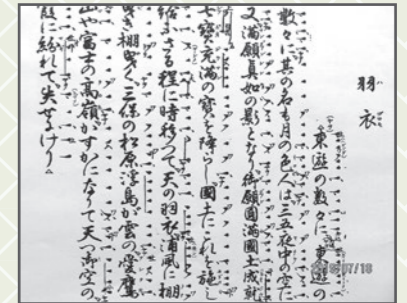


練習風景

能楽とは...

「能楽」は、「能」と「狂言」からなる古典芸能です。古くは「猿楽」と呼ばれ、「能楽」の名がつけられたのは明治時代以降のことです。

600年以上の歴史を経て、海外でも高い評価を得ています。平成13年5月18日には、ユネスコ世界無形遺産に登録されました。



演題『羽衣』



マイナンバーカードとは?

申請して、取得できる
顔写真付きのプラスチック製のカード。
マイナンバーの他に、
氏名・性別・生年月日・住所が記載されています。

4つの申請方法の手順はこちら!

スマートフォン

- ① スマートフォンを準備
- ② スマホで交付申請書の
QRコードを読み取る
- ③ 申請用Webサイトで
メールアドレスを登録
- ④ 申請用Webサイトで顔写真の
アップロードが完了したら、
顔写真が登録されたマイナンバーカードが
郵送で届くのを待たずに申請完了!

パソコン

- ① カメラで
顔写真を撮影
- ② 申請用Web
サイトでメールアドレスを登録
- ③ 申請用Web
サイトで顔写真の
アップロードが完了したら、
顔写真が登録されたマイナンバーカードが
郵送で届くのを待たずに申請完了!

証明写真機

- ① 申請用Web
サイトでメールアドレスを登録
- ② 証明写真機で顔写真を
撮影し、申請完了!

郵便

- ① 交付申請書に
顔写真を貼付し、
マイナンバーカードが
郵送で届くのを待たずに
申請完了!

マイナンバーについてのお問い合わせ

マイナンバー総合フリーダイヤル

0120-95-0178

平日 9時30分～17時00分 土曜日 9時30分～17時00分
※ 11月30日～12月31日は受付停止です。

※ 一部自治体ではマイナンバーカードの申請受付が
050-3878-3336 050-3878-9409
※ 東京都、千葉県、東京都、埼玉県、神奈川県、東京都、
東京都フリーダイヤル
The telephone number is available in English, Chinese, Korean, Spanish and Portuguese.
東京都 0120-9178-26 0120-9178-27

POINT!

オンラインでの本人確認に、
マイナンバーカードを使うためには、
ICチップに「電子証明書」を添付する
必要があります。

パスワードの設定が必要だから、カードの
申請時または受け取り時に、お住まいの
市区町村で設定しておきましょう。

マイナンバーカードの取得促進に向けた取組

(公社)府中法人会は、府中税務署、府中市、福山市及び神石高原町と連携し、マイナンバーカードの企業向け出張申請を実施しています。企業向け出張申請は、自治体職員が企業等に出向いてマイナンバーカードの申請を行う手続きで、申請されたカードは約1か月後に自宅に送付されます。仕事を休んで申請手続きやカードの受取に行かなくてもいいため好評です。



【出張申請の様子】

令和3年度は、会員企業において18回実施し253人が申請されました。令和4年2月から7月に実施された出張申請のうち一部をご紹介します。出張申請は、会議室だけでなく、食堂、応接室等でも実施可能です。



五敬工業株式会社

本社の社員食堂で実施しました。



ヒロボー株式会社

府中市在住・福山市在住の社員が同時に申請できるように両市合同の出張申請を実施しました。



栗根建設株式会社

作業の合間に実施しました。



株式会社内海機械

多くの若手社員が申請しました。



株式会社タテイシ広美社

多数の社員が参加する会議 (i-coreFUCHU にて開催) の後に出張申請を実施しました。

マイナポイント第2弾では最大 **20,000** 円分のマイナポイントがもらえます!
ただし、マイナンバーカードの申請期限は **2022年9月末まで**

- 新型コロナワクチン接種証明書の電子交付にも便利
- マイナンバーカードとスマホやパソコンで所得税確定申告書等のデータ(写し)を取得できて便利
- 住民票の写しなどもコンビニで取得できて便利

【出張申請についてのお問い合わせ】公益社団法人府中法人会事務局まで ☎0847-46-3343

STEP 1 まずは必要なものをチェック!

スタート 市区町村から通知カードと一緒に送られてきた交付申請書を持っていますか?

持っていない! 持っている!

手書き用の交付申請書と顔写真のダウンロードが完了したら、郵便で申請できます!

お住まいの市区町村窓口へ! 交付申請書と顔写真を提出していただきます。本人確認業務が完了したら、マイナンバーカードが郵送で届きます!

4つの方法から申請方法がわかります!

STEP 2 あなたは何派? マイナンバーカード申請方法診断チャート!

スマホを使いこなしている! パソコン作業が得意! 自備りが苦手... 文字を書く方が得意!

スマホも自備りも苦手な方!

スマートフォンで申請 断送に比べてカードの仕上がりが早い! 必要なもの: 交付申請書、スマートフォン、顔写真データ

パソコンで申請 必要なもの: 交付申請書に貼付の申請書ID (1枚あたり23円)、パソコン、顔写真データ

証明写真機で申請 必要なもの: 交付申請書、写真機、顔写真データ

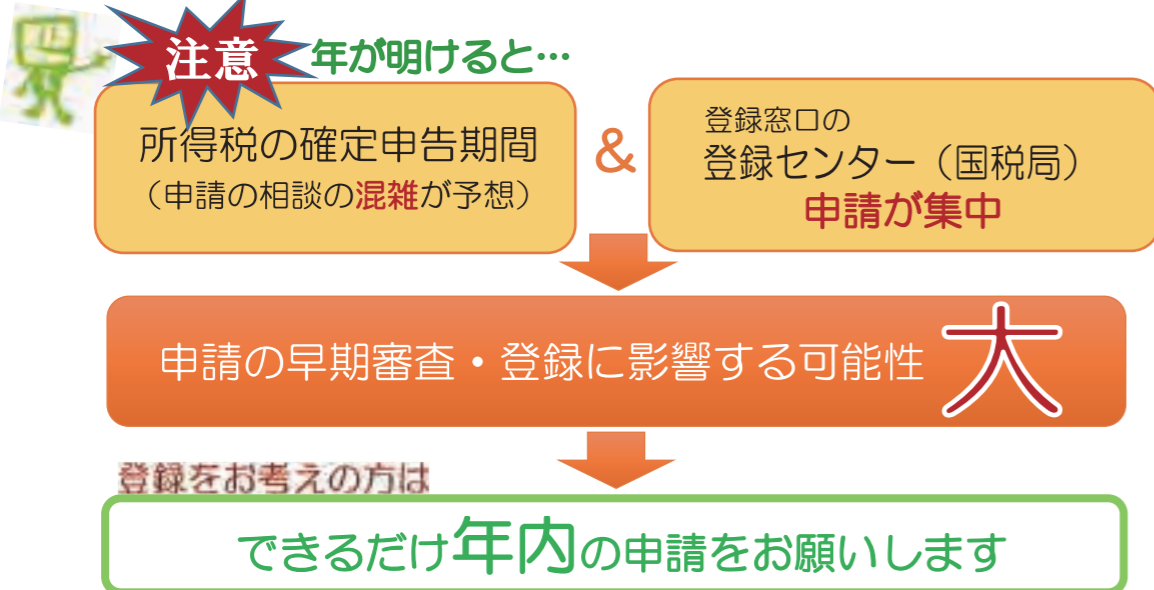
郵便で申請 必要なもの: 交付申請書、顔写真

ゴール 申請から約1か月後、市区町村から「交付通知書」が届きます! 交付通知書に記載の必要書類を持参して、あなたのマイナンバーカードを受け取りに行きましょう!

令和5年10月1日から消費税のインボイス制度が始まります。

登録申請受付中！早めの登録申請をお願いします

インボイスを交付する事業者となるには事前に登録申請が必要です。
令和5年10月1日から登録を受けるためには、原則として、**令和5年3月31日**までに申請が必要です。



インボイス制度説明会申込受付中！



税務署では、定期的に説明会を開催しています（無料です）

- ◆ インボイス制度説明会（導入編）・・・消費税の基本的な仕組みから理解されたい方向けに説明します。
- ◆ インボイス制度説明会（基礎編）・・・インボイス制度の概要、売手・買手の留意点、登録申請手続等について説明します。

支部単位での説明会への講師派遣も可能です

ご不明な点やご相談は府中税務署へお問い合わせください。
国税庁HPにインボイス制度に関するQ&Aなどを掲載していますのでご覧ください。



お問合せ先

〒726-0002
府中市鶴飼町 555 番地 40
府中税務署
法人課税部門 瀬良・和氣
☎ 0847-45-2592

地方税の eLTAX による電子申告・納税

インターネットで地方税(県税, 市町村税)の申告, 納税が簡単・便利に！

※ eLTAX(エルタックス)は, 地方公共団体が共同で運営する地方税の総合窓口システムです。

● メリット

申告, 納税がオフィスや自宅からできて便利

eLTAX用ソフト「PCdesk」で申告書を簡単作成

複数の地方公共団体の申告, 納税をまとめて一度に

セキュリティ対策も万全



エルレンジャー

● 利用できる税目

- ・ **県税** … 法人県民税, 法人事業税, 特別法人事業税（地方法人特別税）, 利子割・配当割・株式等譲渡所得割
- ・ **市町村税** … 法人市町村民税, 固定資産税（償却資産）, 個人住民税, 事業所税
※固定資産税（償却資産）は申告のみ, 個人住民税の納税は特別徴収分, 退職所得に係る納入申告分となります。

※ 上記の申告手続きと関連性の高い申請・届出手続きもエルタックスから行えます。

● 利用できる方

- ・ 上記税目の申告手続きを行う納税者の方
- ・ 税理士及び税理士法人等の税理士業務を行う方

eLTAXを利用するには, 事前の手続きが必要です。

詳しくは, **eLTAX**ホームページをご覧ください, ヘルプデスクにお問い合わせください。

eLTAXホームページ ⇒ <https://www.eltax.lta.go.jp>

ヘルプデスク ⇒ ☎0570-081459(つながらない場合は, 03-5521-0019)

※国税はe-Taxにより申告, 納税, 申請・届出等が可能です。詳しくはe-Tax ホームページをご覧ください。

⇒ <https://www.e-tax.nta.go.jp>

※資本金等の額が1億円を超える法人は, 法人税, 法人住民税, 法人事業税, 消費税, 地方消費税を電子申告することが義務付けられています。

【お問い合わせ先】 広島県東部県税事務所 084-921-1311 (代)

令和4年度 公益社団法人 府中法人会

税務研修会開催のご案内



広島国税局及び府中税務署よりそれぞれの専門官を講師に招いて実務研修講座を開催します。

【税制講座】

回数	税目	日程	主催	講師予定	会場
1	消費税	9月 9日(金)	府中間税会	府中税務署	204号室
2	法人税	10月14日(金)	府中法人会	府中税務署	202号室
3	源泉所得税	11月 4日(金)	府中法人会	府中税務署	202号室
4	相続・贈与税	12月 2日(金)	府中法人会	府中税務署	202号室

【決算期別説明会】

回数	対象法人	日程	講師予定	会場
1	8～10月決算	9月 2日(金)	府中税務署	202号室
2	11～2月決算	11月25日(金)	府中税務署	202号室
3	3月決算	R5年3月 3日(金)	府中税務署	204号室
4	4～7月決算	R5年4月21日(金)	府中税務署	202号室

【場 所】 府中商工会議所会館 【時 間】 15:00～16:15

- 各事業所から複数人の受講ができます。
- 実務担当者を対象にした講座です。
- 税制講座は必要な講座を選んで参加できます。

申込み・問い合わせ先 公益社団法人 府中法人会 事務局
TEL (0847) 46-3343 FAX (0847) 45-0701

編集後記

広報委員 石田勝昭

三年ぶりに新市祇園祭があった。しかも新神輿の初デビュー。感染対策を充分にとって望んだ喧嘩神輿。ゴツンと大きな音と共に担ぎ手達の必死のぶつかり合いを結界の中で目前にした感動。これぞ伝統の祭り。「コロナには絶対に負けん」疫病退散を願った氏子たち。来年も出来ますように。



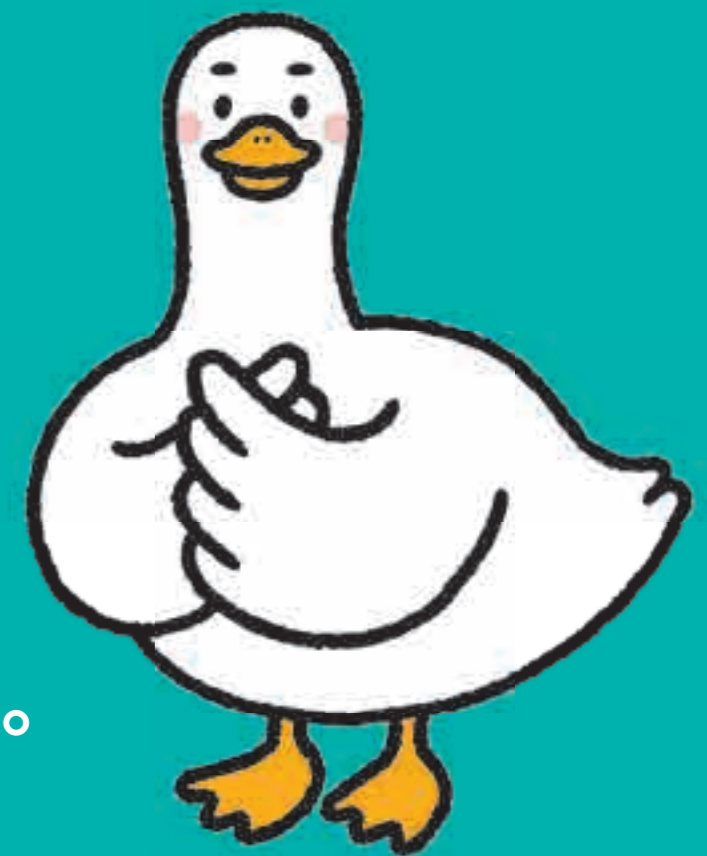
『法人ふちゅう』編集委員

西原 俊行 (広報担当副会長)	
石田 勝昭	佐藤 ミユキ
江草 和広	宗藤 正典
河村 勝志	持井 盛利
橘高 寛二	門田 泰一

法人会会員企業にお勤めの方は、おひとり様からでも集団扱の割安な保険料でご加入いただけます。

介護状態に合わせて保障する

アフラックの
しっかり頼れる
介護保険



今からはじめましょう。
アフラックから、
しっかり頼れる介護保険、誕生。

人生100年時代、備えておきたい介護へのリスク
公的介護保険制度に連動したシンプルでわかりやすい保障

特長1 要介護1以上に認定された場合、一時金をお支払いします

特長2 要介護3以上に認定されている場合、介護年金をお支払いします

特長3 要介護1以上に認定された場合、以後の保険料のお払込みは不要です

◎商品の詳細は「パンフレット」「契約概要」などをご確認ください。

資料請求は
お気軽にどうぞ!

アフラック 法人会

検索



引受保険会社

「生きる」を創る。

Aflac アフラック

アフラック広島総合支社 〒730-0017 広島市中区鉄砲町7-18 東芝フコク生命ビル5F
法人会用フリーダイヤル ☎0120-876-505
※今後の対応は担当の募集代理店が行ないます。

No.1 アフラック
がん保険・医療保険
保有契約件数
令和3年版 インシュアランス生命保険統計号

AFツール-2022-0089-2207022 3月14日