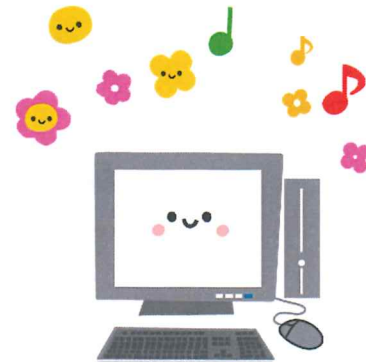


ほうじん会パソコン教室のご案内

本年度もパソコン教室を実施します。
各コースとも実務に活かせる内容となっています。
裏面の各コースの内容をご確認いただき
奮ってお申込みください。



(注) 博多法人会、福岡西部法人会及び東福岡法人会の3会合同によるパソコン教室です。
希望者多数の場合は、事務局で調整させていただく場合がございますのでご了承ください。

会場

福岡市中央区渡辺通1丁目1番1号 サンセルコビル7階
株式会社新日本企画 教室

TEL: 092-715-7411

講師

株式会社新日本企画 オープンカレッジ福岡校 講師

お申込み方法

申込書に記入していただき、FAXでお申込みください。

受講料

お申込みの先着順に送付いたします。

受講料の振込

4月より順次、受講料振込のご案内をいたしますので、
請求書記載期日までにお振込みをお願いいたします。

コース内容

詳細については裏面をご参照ください。

お問い合わせ先

公益社団法人東福岡法人会
福岡市東区水谷2丁目51-15-103
TEL:092-661-4634 FAX:092-661-6650
メール:info@higashi-fukuoka.or.jp



パソコン教室申込書

会社名			
所在地	〒		
受講者氏名			
TEL	FAX	Mail	

※この申込に係る個人情報は、出席者を把握するために利用し、他の目的に利用することはありません。

コース名	開催日時	受講料	テキスト(○印)	申込み(○印)
Word 初級講座	1日目(前半) 令和6年4月8日(月)	法人会会員 6,000円	購入・持参	
	2日目(後半) 令和6年4月9日(火) 全2日間 ※2日間とも出席が必要です。	一般 12,000円		
Excel 初級講座	1日目(前半) 令和6年4月18日(木)	法人会会員 6,000円	購入・持参	
	2日目(後半) 令和6年4月19日(金) 全2日間 ※2日間とも出席が必要です。	一般 12,000円		
NEW ChatGPT 講座	平日の部 令和6年4月16日(火)	法人会会員 3,000円	購入・持参	
	平日の部 令和6年5月21日(火)	一般 6,000円	購入・持参	
	土曜日の部 令和6年4月27日(土)		購入・持参	
Excel 実務講座	1日目(前半) 令和6年4月23日(火)	法人会会員 6,000円	購入・持参	
	2日目(後半) 令和6年4月24日(水) 全2日間 ※2日間とも出席が必要です。	一般 12,000円		
PowerPoint 講座	1日目(前半) 令和6年5月1日(水)	法人会会員 6,000円	購入・持参	
	2日目(後半) 令和6年5月2日(木) 全2日間 ※2日間とも出席が必要です。	一般 12,000円		

●開催時間/10:30~16:30 (全コース共通)

※受講の際には各テキストが必要です。(ご案内の裏面をご参照ください)

当日、会場にてご購入ください。テキストを既にお持ちの方は持参可能です。

各コースの詳細内容及びテキスト料

講座	学習内容等
Word初級講座 ◆パソコン初心者でもOK!◆ ●全2日間 4/8(月)～4/9(火)	【概要】 これからWordを仕事に使う方や今一つ使いこなせていない方を対象にWordの基本的な操作方法を中心に学ぶ講座です。 2日間の日程でむりなくWordの機能を一通り学習できます。 【教材】 技術評論社 世界一わかりやすいWordテキスト (2021/2019/2016/365対応版) ※テキストが新しくなりました 1,900円 (税込割引価格)
Excel初級講座 ◆パソコン一応のスキルを!◆ ●全2日間 4/18(木)～4/19(金)	【概要】 これからExcelを仕事に使う方やExcelの機能を部分的に使っていると感じている方を対象にExcelの基本的な操作を中心に学ぶ講座です。 2日間の日程でむりなくExcelの機能を一通り学習できます。 【教材】 技術評論社 世界一わかりやすいExcelテキスト (2021/2019/2016/365対応版) ※テキストが新しくなりました 1,900円 (税込割引価格)
ChatGPT講座 ◆流行りのスキルといえばコレ!◆ ●平日の部: 4/16(火) 5/21(火) ●土曜の部: 4/27(土) ※この講座は平日の部と土曜の部を選択できます。	【概要】 ExcelとChatGPT(AI)を組合せて仕事に利用できるようになりました。AIを利用した数式、関数、データ処理、文章作成、マクロ自動化を学習し、AI時代に必要なスキルを身につけることができます。 内容: ①これからのExcelスキルは、「AIの提案を活かすスキル」に変わる! ②「〇〇を教えて」だけじゃない!仕事に役立つAIの活用法 ③上手にAIに命令する=「プロンプトエンジニアリング」 ④「GPT関数」を掲載!大量データをAIから取得する! ⑤新時代の「AI仕事術」を始めよう! 【教材】 Excel×ChatGPTでビジネスが加速する!AI仕事術 「〇〇を教えて」だけじゃない!仕事に役立つ50の活用事例 980円 (税込価格)
Excel実務講座 ◆知ってる人は得をする!◆ ●全2日間 4/23(火)～4/24(水)	【概要】 今回、新たな講座のひとつとして実施するのが、この「Excel実務講座」です。Excel初級～中級者を対象にExcelの応用的な関数の使い方を学ぶ講座です。また、そこに+αとして「パソコン業務で役に立つ隠しスキル」といった、他の講座ではなかなか紹介されないテクニックもご紹介します。 2日間の日程でむりなくExcelの実務的なスキルを一通り身につけましょう。 【教材】 Excel関数 プロ技ベストセレクション (Excel 2019/2016/2013/365対応版) 1,700円 (税込割引価格)
PowerPoint講座 ◆良質なプレゼンスキルを!◆ ●全2日間 5/1(水)～5/2(木)	【概要】 これからPowerPointを仕事に使う方やプレゼン能力に今一つ自信がない方を対象にプレゼンテーション資料の基本的な制作・操作・発表方法を中心に学ぶ講座です。2日間の日程でむりなくPowerPointの機能を一通り学習できます。 【教材】 技術評論社 世界一わかりやすいPowerPointテキスト (2021/2019/2016/365対応版) ※テキストが新しくなりました 1,900円 (税込割引価格)

会場

福岡市中央区渡辺通1丁目1番1号
サンセルコビル7階

株式会社新日本企画 教室

TEL: 092-715-7411

【交通機関のご案内】

- 地下鉄七隈線 渡辺通駅より徒歩2分
- 西鉄大牟田線 薬院駅より徒歩10分
- JR電車 博多駅よりバス5分
- 西鉄バス 最寄りの停留所
 - ・渡辺通1丁目 (サンセルコ前)
 - ・渡辺通1丁目 (電気ビル前)
 - ・柳橋

