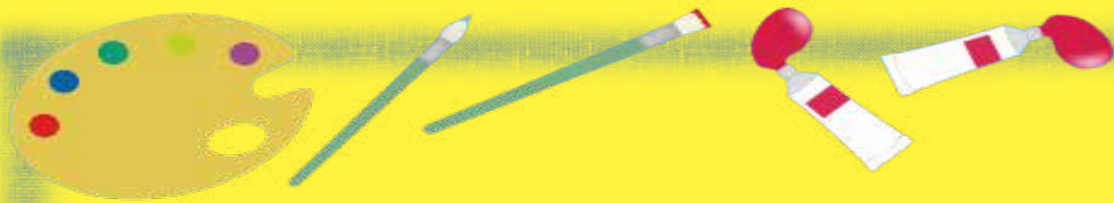




みんなで税金を出しあうことで安心してられます。  
税金について分かったら、クイズにチャレンジしてみよう!



**第1問** 次のうち、税金を使って作られているものはどれでしょう?

- ①コンビニ ②デパート ③消防署

**第2問** みなさんが通っている学校も、公共施設のひとつです。では、学校の25メートルのプールをひとつ作るのに、どのくらいの税金が使われているでしょう?

- ①約100万円 ②約3,000万円 ③約1億円



**第3問** 現在日本では、モノを買ったりサービスを受けるときに、ある税金がかかっています。その税金の名前はなんでしょう?

- ①物品税 ②サービス税 ③消費税

**第4問** 日本で税が誕生したのは、いつの時代といわれているでしょう?

- ①弥生時代 ②奈良時代 ③明治時代

**第5問** 消費税は世界中の様々な国で採用されています。では次のうち、消費税が一番高い国はどれでしょう?

- ①日本 ②イギリス ③スウェーデン



クイズの答えは、伊勢法人会のHPに掲載しています。



<https://hojinkai.net>



公益社団法人 伊勢法人会

# 税金ってなんだろう?

税金は、社会を支える会費のようなものです。  
みんなの安全を守る警察・消防、みんなのために役立つ道路・水道の整備、社会での助け合いのための年金・医療・福祉・教育などに使われています。

税金のない世界を想像してみよう!

税金がなかったら...



税金がないと困ることがたくさん!

税金があれば安心してらせる

