

## 支部および支部事務所

—— ご相談は支部事務所へどうぞ!! ——

支部名	支部区域	支部事務所	住所	電話番号
本通第1	本通1～4丁目・清水・八幡・三和・和庄・本町・幸・青山	(有)信用地建	和庄登町1-22	21-8320
本通第2	本通5～8丁目・寺本・溝路・長迫・鹿田・畑・平原・吾妻	(株)石谷衣裳店	本通5-8-20	24-2244
中通	中通1～4丁目	(株)千力	中通3-1-27	23-1000
東中央	東中央1～4丁目・朝日町・伏原・上山田・望地・西谷・長ノ木・畝原・辰川・内神・郷・惣付	(株)中国防災管理協会	東中央2-8-17	24-1854
中央	中央1～7丁目	(株)大之木ダイモ	中央3-8-21	21-1411
西中央	西中央1～5丁目・片山・江原・宝	(有)呉企業計算センター	西中央1-6-7	22-1411
昭和南	焼山ひばりヶ丘・焼山此原・焼山松ヶ丘・焼山西・焼山桜ヶ丘・焼山政畝・焼山中央・焼山三ツ石・焼山南・神山・栃原	(有)第一ガラス建材	焼山中央1-11-6	33-0028
昭和北・郷原	押込・押込西平町・焼山泉ヶ丘・焼山本庄・焼山宮ヶ迫・焼山北・焼山東・郷原・苗代	(株)ヒロコーゼットテクノロジー	郷原町2507-916	70-3131
三条	三条・両城・三津田・愛宕・山手・上二河・二河峡	(株)東邦不動産商事	三条3-1-13	21-1654
海岸	築地・海岸・川原石・塩屋・新宮・光・瀬戸見	朝日食器容器(株)	築地町4-29	25-4141
仁方	仁方全域	福興商事(株)	広本町1-2-18	71-8515
広東	広吉松・広杭本・広両谷・広大新開・広中・広駅前・広名田・広津久茂・広長浜・広小坪・広白岳・広白石	(有)イマムラ	広白岳3-2-14	71-8821
広中央	広石内・広徳丸・広町田・広塩焼・広三芦・広中迫・広弁天橋・広中新開・広本町・広末広・広黄幡	(株)野呂	広本町1-1-38	71-3311
広西	広大広・広横路・広多賀谷・広文化・広古新開	(株)郷原運送	広多賀谷2-7-31	73-5533
阿賀	阿賀全域	ビルックス(株)	阿賀南1-8-49	74-5963
警固屋・宮原	警固屋・昭和・宮原・船見・見晴・室瀬・の場・坪ノ内・神原	呉貨倉庫運輸(株)	昭和町6-6	22-5250
吉浦・天応	吉浦・天応・晴海・狩留賀・長谷・汐見・梅木・大山・弥生・若葉	(株)岡本ペイント	天応西条3-25-3	38-1011
蒲刈	蒲刈・下蒲刈全域	栄福海運(株)	下蒲刈町下島3322-4	79-1544
音戸	音戸全域	山本造船(株)	音戸町田原3-1-3	51-2302
倉橋	倉橋全域	(株)松村石材	倉橋町本浦855-1	50-2338
川尻	川尻全域	(有)牛窓建築設計事務所	川尻町東2-13-32	87-4356
安浦	安浦全域	(株)オゴウ	安浦中央5-2-28	84-2344
豊・豊浜	豊・豊浜全域	(株)堀田組	豊浜町大字豊島12244-40	68-2068

## 入会手続

入会申込書に所要事項をご記入のうえ、呉法人会宛に郵送又はFAX(23-6912)にてお送りください。折り返し会費納付書をお送りいたします。

## 会費

(1) 法人の規模により、次表の会費をお納めいただきます。

会員種別	資本金・出資金	会費(年額)
正会員	500万円未満	3,600円
	500万円以上～1,000万円未満	6,000円
	1,000万円以上～5,000万円未満	12,000円
	5,000万円以上	18,000円
	資本金・出資金の規定がない場合	3,600円
賛助会員(※)		2,400円

(※) 賛助会員は、本会の事業に賛助いただける個人事業主が対象となります。ただし、賛助会員の方には、総会等での議決権はございません。

(2) その他

年度途中の入会の場合は、入会日の翌月から年度末までの月割り計算で、会費をお払いただきます。呉法人会の事業年度は、4月1日から翌年3月31日です。

# 呉法人会 入会のおすすめ

—— 法人会は税と経営についての身近な相談役です ——

### ごあいさつ



公益社団法人 呉法人会  
会長 小柴 繁美

法人会は税のオピニオンリーダーとして「企業の発展を支援し、地域の振興に寄与し、国と社会の繁栄に貢献する」を理念とする経営者の団体であり、各税務署のエリアを単位として全国に組織されている団体です。法人会の目的は「正しい税務知識を得たい」「もっと積極的な経営を目指したい」という経営者を支援して、地域企業と地域社会の健全な発展に貢献することです。

昭和43年に創立した呉法人会は、昭和52年に広島国税局から社団法人としての認可を受け、さらに平成24年に公益社団法人として認定され、より公益的な活動を推進しております。

法人会は企業規模や業種を問わず、各種研修会、会報やセミナーなどを通じて、企業経営に求められる知識や情報を提供しています。特に税の知識については、税務署や税理士会とも協力しながら説明会等を実施しています。これらの事業に参加することで、法人会に加入する様々な業種の経営者と知り合い、その交流を通じてお互いの経営感覚を磨き、地域企業の健全な発展に寄与しています。その活発な事業や経営者のみならず従業員の方々にもご利用になれる充実した福利厚生制度は、会員のご支持をいただいております。

今後ますます魅力ある法人会に向け運営して参りますので、この機会に是非法人会の趣旨にご賛同いただき、企業の繁栄と社会の発展に役立てていただきたくご入会をお願い申し上げます。

### おすすめします



中国税理士会呉支部  
支部長 親谷 順子

法人会は、全国各地に440単位法人会があり約75万社の中小企業が加入し、さまざまな活動を行われている公益団体です。その発足以来、「税制改正要望の提言」、「研修活動」、「地域社会貢献活動」を3つの大きな柱として活動を続けておられます。

税制改正要望では、国や地方自治体へ強い働きかけをされており、多くの重要な改正が実現しております。また、税制はもとより会員企業の経営に有用な研修会や勉強会などを積極的に催され、福利厚生事業にも注力しております。

さらに、呉法人会は租税教室や税に関する絵はがきコンクールといった公益事業にも積極的に取り組んでおられます。なかでも小学校6年生を対象とした租税教室は呉税務署との協力のもとに毎年、呉市内の全小学校で開催され、大きく地域に貢献をしておられます。

我々税理士は、税務に関する専門家として納税義務者の信頼に応え、適正な納税の実現を図ることを使命としております。これは法人会の目的と共通しており、同一地域の団体として、より強固な協力体制を図っていく所存でございます。公益社団法人呉法人会にご入会いただき、共にこの地域社会に貢献し、企業の発展に向けて活動しましょう。



育てます、企業の夢と社会の笑顔

公益社団法人 呉法人会

〒737-0045 呉市本通2丁目1-23 TEL 0823 (22) 5798

大同生命ビル3F FAX 0823 (23) 6912

ホームページアドレス <https://hojinkai.zenkokuhojinkai.or.jp/kure/> E-mail [hujinkai@kure-city.net](mailto:hujinkai@kure-city.net)



**メリット ① 異業種の人との出会いは新しい仕事へのつながりを生み出します。**

法人会の主催するさまざまな研修会や催しへの参加によって、呉地域内外での交流の場が飛躍的に増えます。それは、いわば異業種交流の場。新しいビジネスチャンスのきっかけとしても呉法人会をご利用ください。



↑通常総会  
←懇親会

**メリット ② 研修会で最新の税知識が習得でき、節税の勉強ができます。**

会員企業のために税の研修会等を開催し、最新の税知識を提供するとともに、難しい税法をわかりやすく解説しています。また、経営における自衛策としての節税に関しても、専門家がさまざまな事例をもとにくわしく説明します。



↑税務署と連携して開催される税制セミナー  
←年度毎に発行される税情報冊子

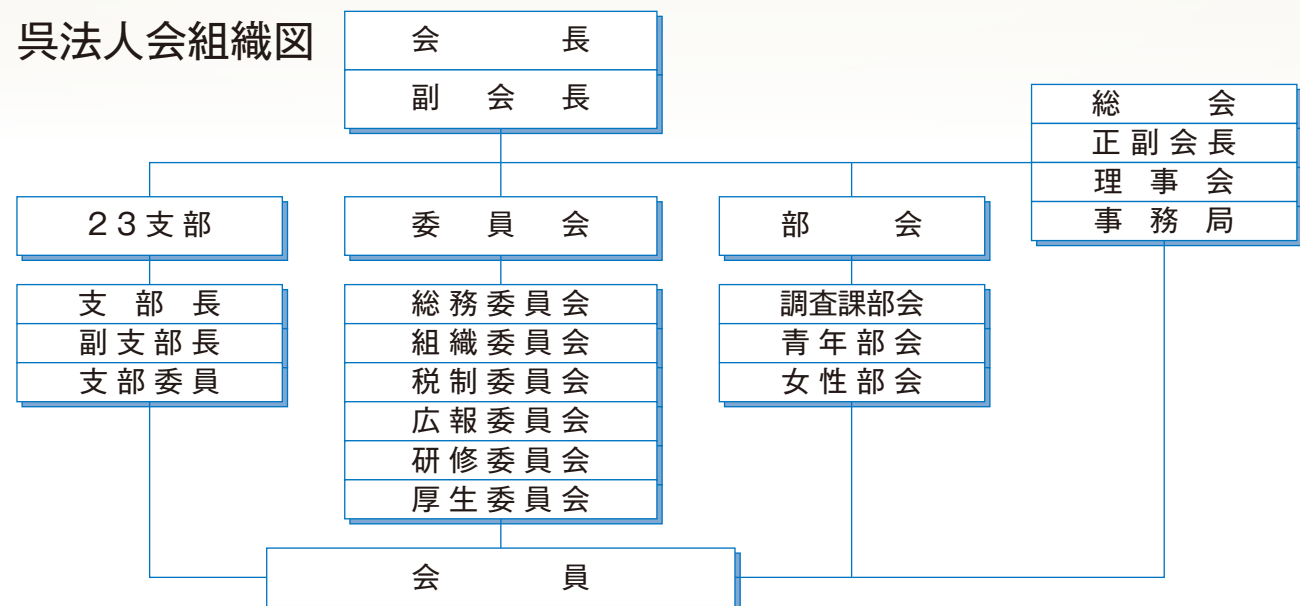
**メリット ③ 講習会や経営に役立つ研修会を開催し経営者としての資質を高めます。**

経営に関する研修のほか、地域の医師を講師に招いての健康講座、人の生き方講座など、経営者としての資質を高める研修会や、暮らしに役立つ講座を開催しています。



↑著名講師を招いての基調講演  
←経済の専門家を招いての経営者研修会

**呉法人会組織図**



**メリット ④ 地域の皆さまと、より密接なコミュニケーションを図ります。**

呉法人会の活動は、経営者の資質を高めるだけではありません。毎年、地域の小学校で行われている「租税教室」は、会員自らが教壇に立って税の基礎知識をわかりやすく講義するというもの。呉法人会オリジナルの社会貢献活動で、全国的にも注目されています。



↑出前授業(租税教室)

**メリット ⑤ 青年部会、女性部会、調査課部会で幅広く知人が得られます。**

若手経営者や次代を担う後継者のための青年部会、女性経営者の感性を育てる女性部会、そして資本金1億円以上の企業が集う調査課部会など、下部組織もあらゆる法人の形態に対応。それぞれが横の連携をとりながら、独自の活動を展開しています。

**青年部会**

スポーツ事業や経営研修会をはじめ、毎年開催の高知法人会青年との交流会など、幅広い事業展開しています。

企業視察→



←経営研修会

**女性部会**

市内小学6年生を対象とした「税に関する絵はがきコンクール」開催や各種研修を通じて、女性ならではの感性を育んでいます。

研修旅行→



←「税の絵はがきコンクール」表彰式

**調査課部会**

資本金1億円以上の企業を対象に、より高度な税知識を学ぶ研修会を定期的に開催しています。

広島国税局講師による実務者研修会→



←地域経済をテーマにした研修会

**メリット ⑥ 法人会独自の有利な保険に加入できます。**

- もしものときの企業防衛  
—— 経営者大型総合保障制度  
経営者の病気・事故による死亡・高度障害・入院・通院等を国内国外を問わず保障し、企業の存続の危機から守る制度です。
- がんの治療に備えて  
—— がん保険制度  
安い保険料でがんの診断・長期入院・治療・在宅通院等による経済的負担を軽減し、がんを克服するための制度です。
- 入院による医療費の負担に備えて  
—— 法人医療保険  
医療費の高額化に対処するため、病気や怪我による入院の保障を充実させた、法人会専用の制度です。



**メリット ⑦ 全国版機関誌「ほうじん」、呉法人会報「灰ヶ峰」の配布。**

法人会の事業をはじめ、税務情報や地域情報など、呉の生きた情報を季刊でお届けします。



**メリット ⑧ インターネットセミナーがご自由に視聴できます。**

■経営 ■実務家 ■労務 ■税務・経理 ■法律 ■政治・経済  
■研修 ■人材育成 ■著名人 ■環境・高齢化 ■健康・ライフスタイル

コロナ禍で加速するオンライン化にいち早く対応するため、当会もさまざまなセミナーを会員向けに動画で提供しています。

