

人に、街に、愛される法人会をめざして



がっば通信



No.150

久留米法人会だより

令和2年3月1日



第23回 久留米つつじマーチ 令和2年4月18日(土)・19日(日)開催

表彰等・税制改正に関する提言	2	女性部会	10
お知らせ	3	青年部会	12
久留米シティプラザ.....	4	久留米税務署からのお知らせ	13
久留米市美術館	6	会員企業紹介	14
租税教室	8	支部研修会報告	15

公益社団法人 久留米法人会

〒830-0022 久留米市城南町15-5 商工会館3F TEL(0942)39-2326 FAX(0942)33-5099



おめでとうございます

受賞された皆様は、久留米法人会の会員として、納税道義の高揚や地域社会への貢献に多大なご尽力をされておられます。

財務大臣納税表彰

倉田 正平 殿

会長

久留米税務署長納税表彰

吉松 安子 殿	理事 女性部会部会長
橋本 巖 殿	支部役員
尾籠 博司 殿	支部役員

久留米税務署長感謝状

飯笹 学 殿	支部役員
緒方 義信 殿	支部役員

税制改正に関する提言を久留米市副市長、市議会議長へ提出

令和2年度税制改正に関する提言を昨年11月11日(月)倉田会長と松本税制委員長より、中島久留米副市長・永田久留米市議会議長へ提出いたしました。

この提言は、公益財団法人全国法人会総連合が各地法人会の意見、要望を取りまとめたもので、その内容を地元市長・議長に説明し、今後の税制改革に取り組んで頂くために行いました。

基本的な課題を「税・財政改革のあり方」「経済活性化と中小企業対策」「地方のあり方」「震災復興」の4項目を中心に、

- 歳出・歳入の一体的改革による財政健全化
 - 消費税引き上げに伴う対応措置
 - 中小企業の活性化に資する税制措置
 - 事業承継税制の拡充
 - 復興事業の効果検証と適正な予算の執行
 - 行財政改革の推進と納税者の利便性の向上、事務負担の軽減
 - 学校教育はもとより、社会全体での租税教育の充実
- を具体的な提言としています。





公益社団法人久留米法人会 第8回 通常総会記念講演会のお知らせ

林家 三平 (はやしやさんぺい) 氏 講演会

とき 5月21日(木) 14:00開催 **参加費** 無料

場所 ホテルマリターレ創世 久留米市東柳原町900
TEL:0942-35-3511

プロフィール

昭和の爆笑王 初代林家三平の次男、祖父は七代目林家正蔵。中央大学 国際経済学科入学、平成2年 林家いっ平として落語家の修行に入る
平成5年 ニツ目昇進
平成14年9月下席より真打昇進
現在、三平の資料館「ねぎし三平堂」堂長を務める
《第19回》平成14年度 浅草芸能大賞 新人賞受賞
2005年7月16日 「大銀座 落語祭2005」
ヤマハホールにて中国語落語「時そば」
2006年7月15日 「大銀座 落語祭2006」
ヤマハホールにて中国語落語「動物園」中国語版発表
2006年10月中国 青島にて中国語落語を公演
2007年4月中国 上海、福建省アモイにて中国語落語を公演
2009年3月下席より 二代目 林家三平 襲名
現在、日本テレビ「笑点」で活躍中



詳細は3月末にご案内いたします。

決算期別(3月・4月)説明会

- 日 時 / 令和2年3月17日(火)
13時30分～16時
- 会 場 / 久留米商工会館2階202
- 内 容 / 1.法人税・消費税申告の留意事項について
2.税制改正(法人税)について
3.消費税の軽減税率制度について



法人会女性部会

いちごプロジェクト



みんなで出来る冬の節電対策

ウォームシェアで心も体も暖かく!

「ウォームシェア」とはみんなで一つの部屋に集まって過ごしたり、暖かい場所に出かけて各家庭の暖房を止めて、エネルギー消費量を減らす取り組みです。暖かい鍋料理を家族や友人と囲んだり、コタツでみかんを食べながら、ご近所さんとおしゃべりに花を咲かせたり……コミュニケーションが深まります。外は寒いからといって家にこもらず、温泉や銭湯に出かけてリフレッシュしたり、スポーツで体を動かせば健康づくりにも役立ちます。



お役に立ちます! 冬の節電グッズ

部屋で一人で過ごす時、暖房の温度を上げるよりも自分自身が暖かい格好をすることで節電になります。保温性の高い下着や靴下を身に付けたり、毛布に袖のついた「着る毛布」もオススメです。両手が使えて動きやすく、カラフルでデザインも豊富です。昔ながらの湯たんぽも就寝時に布団やベッドに入れておけば朝まで暖かさが持続します。お風呂の残り湯を利用すればさらに省エネ&エコロジーです。進化する節電グッズで寒い冬を暖かく過ごしましょう。





久留米シティプラザ

令和2年度 催し物情報と施設のご案内

久留米シティプラザでは様々なジャンルの公演や、まちの賑わいにつながるイベントが開催されています。また、大中小3つのホール、会議室、展示室、和室及びスタジオなど多種多様な施設の利用が可能です。ぜひ、お気軽にご利用ください。今回は和室「長盛」のご案内です。



歌芝居 2020

石川さゆり「あい～永遠に在り～」

幕末に実在した蘭方医・関寛斎の妻あいを主人公に、歌と音楽で織りなす、前向きに生きた女の物語。

原作は時代小説の名手・高田郁。高い構成力で魅せるG2が脚本・演出を担当し、NHK大河ドラマ「麒麟がくる」に出演中の石川さゆりが、主人公を演じます。夫役には、ジャニーズ事務所の内博貴。その他、豪華キャストが集結します。

九州公演は久留米シティプラザだけ。
是非、この機会をお見逃しなく！

6月6日(土)・7日(日) 各11:30開演

チケット一般発売 3月28日(土)10:00～

料金: S席 12,500円 A席 8,500円 B席 6,500円
学生 4,500円(当日座席指定・要学生証)

会場: ザ・グランドホール

原作: 高田郁

脚本・演出: G2

出演: 石川さゆり 内博貴

今井清隆 福井貴一 丹羽貞仁 甲斐希京子 東千晃ほか



オフ・ブロードウェイ・ミュージカル

「Forever Plaid(フォーエヴァー プラッド)」

奇跡のハーモニー
あの4人が帰ってくる!
いよいよファイナル!!

4月21日(火)

18:00開演

チケット発売中

料金: 9,900円

会場: ザ・グランドホール

作: スチュワート・ロス

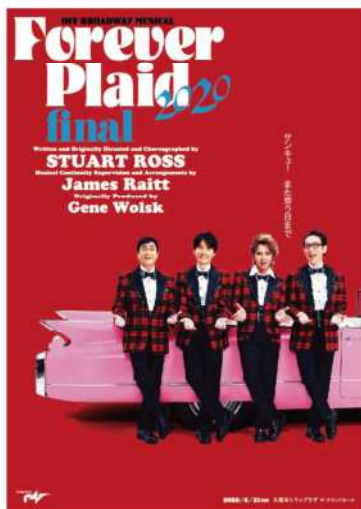
演出: 板垣恭一

出演: 川平慈英 長野博

松岡充 鈴木壮麻

〈NARRATION〉

ジョン・カピラ



桂雀々 還暦公演

「雀々・圓歌の熱演だくだくの会」



昨夏、久留米シティプラザで
襲名披露公演をおこなった
三遊亭圓歌も登場。二人の
共演をお見逃しなく。

5月10日(日)

13:30開演

チケット発売中

料金: 5,000円

会場: 久留米座

出演: 桂雀々

ゲスト: 三遊亭圓歌



久留米シティプラザ 春のキッズプログラム

チクタク～時間のヒーロー～

from アルゼンチン



時計や電話など身近なもので作られた人形がまるで生きているように動き出す!

5月3日(日・祝) **チケット発売中**

15:00開演(上演時間40分)

会場:Cボックス(全席自由)

出演:オマル・アルバレス人形劇団

推奨年齢:6歳以上

チケット
3公演共通

【日時指定・全席自由】
おとな 3,000円 こども 1,000円(高校生以下)
おやこ 3,500円(おとな1枚+こども1枚)

アナのはじめての冒険

from チリ



心がおどるラテン音楽にのせた楽しいミュージカルが、チリからやってくる

5月4日(月・祝) **チケット発売中**

15:00開演(上演時間35分)

会場:久留米座(全席自由)

出演:テアトロ・デ・オカシオン

推奨年齢:3歳以上

【3演目セット券(枚数限定・窓口販売のみ)】
おとな 6,000円 こども 2,400円(高校生以下)
久留米シティプラザ2階総合受付(10:00~19:00/年末年始除く)

つみきのいえ

from フランス



アカデミー短編アニメ賞を受賞した『つみきのいえ』を題材とした人形劇

5月6日(水・振) **チケット発売中**

15:00開演(上演時間45分)

会場:久留米座(全席自由)

出演:スペクタビリス

推奨年齢:6歳以上

施設利用のご案内

ちようせい
和室「長盛」

明るく静かな3室の京間の和室。

各室には炭も使える炉(電気炉併用)を備え、茶事・茶会を行うことができます。華道や着付けなど伝統文化のお稽古や、将棋大会、MICEの応接室としての利用実績も。ふすまを取り外せば30畳の大広間になります。落ち着いた和の空間を、是非ご利用ください。

面積/約138㎡(座敷:8畳3室 定員/約50人 設備/床の間2カ所、炉3カ所、水屋、台所、露地庭(飛び石、延段、枝折戸)



リトルトップ～はじめてのサーカス～

from イギリス



0歳～18ヶ月の赤ちゃんのための
はじめてのサーカス

要事前申込 / 締切3月27日(金)

5月5日(火・祝) 15:00開演
(上演時間40分+あそびの時間10分)

会場:Cボックス <全席自由>

出演:スターキャッチャーズ/スーパファン

対象:0歳～18ヶ月までのお子様と保護者

料金:3,500円(お子様1名と保護者1名のペア)

お問合せ:久留米シティプラザ



住所 〒830-0031福岡県久留米市六ツ門町8-1
TEL 0942-36-3000(代表) FAX 0942-36-3087
公式サイト kurumecityplaza.jp/
電子メール plaza@city.kurume.fukuoka.jp

※2020年2月10日現在の情報です。※販売状況は日々変わりますので、詳細は必ずお問合せください。※チケットは、表記のあるもの以外は全席指定・税込・未就学児入場不可です。
※購入後のチケットの変更・キャンセルはできません。※日程、会場等変更になる場合がありますので予めご了承ください。

久留米市美術館だより

久留米市美術館では、2020年4月4日から5月31日まで、「久留米市美術館のコレクションing 絵かきになりたい!」を開催します。

「久留米市美術館のコレクションing」展は、年に1度、久留米市美術館の所蔵作品を毎回テーマを変えて紹介している企画展で、3回目となる今回は、作品を制作した当時の画家たちの年齢に注目します。

久留米出身の洋画家といえば、ともに1882(明治15)年に生まれた青木繁と坂本繁二郎がよく知られていますが、青木は28歳の若さで夭折し、坂本は青木よりさらに60年ほど長く生きました。しかし、生涯の長短の違いはあっても、本展で紹介する画家たちはみな、物心ついた時から絵が好きで、やがて「絵かきになりたい!」と自らの中に湧き出る思いを自覚し、その情熱に従った人生を歩んでいったことは共通しています。展覧会では、青木や坂本を含む45人の画家たちの多様な画家人生のあゆみを、約120点の作品によって概観します。

画家たちの各世代の作品を、自分や身近な人の年齢と重ねて見ていくことで、きっと作品と画家を、より近く感じていただく機会となることでしょう。個性ゆたかな絵かきたちによる、その時々が生が刻まれた作品をぜひ、ご覧ください。

展覧会の見どころ

その1 画家の年齢に注目した展示構成

明治時代の少年たちも親しんだであろう、論語の「吾十有五にして学に志し 三十にして立ち 四十にして惑わず…」という言葉をもとにした6つの章立てによって、作品が描かれた当時の画家の年齢順に、10代から80代までの作品を紹介します。

- 1章 十五にして絵に志す
- 2章 三十にして立つ
- 3章 四十にして惑わず
- 4章 五十にして天命を知る
- 5章 六十にして耳従う
- 6章 七十にして心従う



青木繁《絵かるた(在原業平)》1904年 寄託作品 *制作時22歳



海老原喜之助《雪中猪》1931年頃 久留米市美術館蔵 *制作時27歳



古賀春江《散歩》1932年頃 石橋財団アーティゾン美術館蔵 *制作時37歳

その2 画家たちの言葉

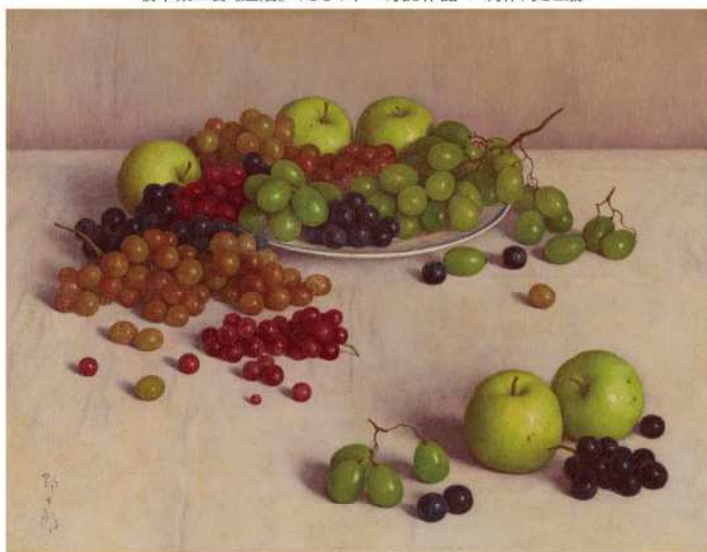
各章には、画家という仕事への思いがあふれる、あるいはその世代を象徴するような画家たちの言葉を、作品とあわせてパネルで紹介합니다。20代で夭折した青木繁、80代までひたむきに制作を続けた坂本繁二郎らの言葉には、それぞれの生涯を貫く制作態度が表れています。



岡田三郎助《水浴の前》1916年
石橋財団アーティゾン美術館蔵 *制作時47歳



坂本繁二郎《達磨》1964年 寄託作品 *制作時82歳



高島野十郎《ぶどうとりんご》1954年 久留米市美術館蔵 *制作時64歳

展覧会情報

久留米市美術館のコレクションing 絵かきになりたい!
2020年4月4日(土)～5月31日(日)

【開館時間】10:00-17:00(入館は16:30まで) 【休館日】月曜日(ただし5月4日は開館)

【入館料】一般500円(400円) シニア・大学生300円(200円) 高校生以下無料

※()内は15名以上の団体料金、シニアは65歳以上。※上記料金にて石橋正二郎記念館もご覧いただけます。

※4月26日(日)の石橋文化センター開園記念日と、5月5日(火)こどもの日は、入館無料

※身体障害者手帳等をご持参の方およびその介護者1名は、一般個人料金の半額となります。

菊池小学校 青年部会 副部会長
令和元年12月12日(木) 手嶋義登



竹野小学校 女性部会
令和元年11月18日(月)平川柳子



小郡小学校 青年部会 副部会長
令和元年12月13日(金) 手嶋義登



大石小学校 青年部会 副部会長
令和元年12月4日(水) 牛島純一



御原小学校 女性部会
令和元年12月16日(月) 金川利子



船越小学校 女性部会 部会長
令和元年12月11日(水) 吉松安子



田主丸小学校 青年部会 副部長 牛島純一
令和2年1月22日(水) 青年部会 理事 富松靖高



本郷小学校 青年部会 理事 川村一路
令和元年12月20日(金) 青年部会 理事 久保山伸一郎



青峰小学校 青年部会 常務理事
令和2年1月23日(木) 中井鉄併



下田小学校 青年部会 副部長
令和元年12月23日(月) 古賀大資



千年小学校 青年部会 理事
令和2年1月15日(水) 富松靖高



子ども達の
笑顔と共に
12年目を
迎えます。



女性部会新年研修会

【令和2年1月29日(水) 鳩屋別館】

「本年は、東京オリンピックも開催され新しい時代の幕開けの年となりそうです。本年もよろしく申し上げます」と吉松部会長の挨拶から始まりました。研修会の中野数博久留米税務署長より「ちょっとだけ「ほっこり」と「うるっ」とする話」と題し、日頃の生活のなかにある見逃しがちな心温まるお話をさせていただきました。また懇談会はお話し三番で始まり新年らしい和やかな研修会となりました。



確定申告会場へ花鉢を寄贈

【令和2年2月5日(水)】

女性部会では久留米税務署の確定申告会場へ平成5年より花鉢を寄贈しています。待ち時間に少しでも和んでいただければ幸いです。



久留米税務署のみなさんと記念撮影

税に関する 絵はがきコンクール

女性部会では租税教室の取組のひとつとして「税に関する絵はがきコンクール」を実施しています。租税教室で学んだことを絵はがきに描いてもらい久留米税務署の確定申告会場に展示しています。今年は279点の作品の応募がありました。力作ぞりですのでぜひご覧ください。



確定申告会場

審査中の山浦耕治先生

青年部会 会員交流親睦会 【令和元年11月13日(水)】

ゴルフと焼肉で親睦を深めた一日でした。



ブリヂストンカンツリー倶楽部



新龍月

地域社会貢献活動

チャリティーバザー 令和元年11月9日(土) 久留米百年公園



今回で23回目のチャリティーバザーは今年も大盛況でした。



チャリティーバザー

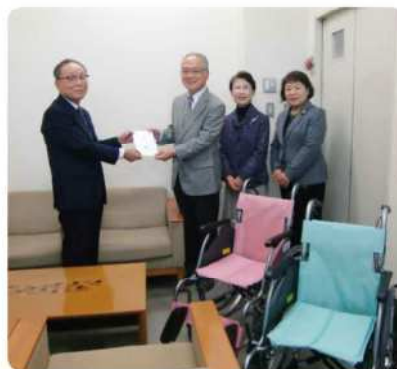
久留米法人会 女性部会



収益金で寄贈



【令和元年12月6日(金)】
久留米ボランティアグループ
「ボナペティ」へミシン1台



【令和元年12月17日(火)】
小郡市社会福祉協議会へ
車椅子2台



【令和元年12月18日(水)】
うきは市社会福祉協議会へ
ミシン、オーブントースター他

クイズ解答:○ ミネラルウォーターなどの飲料水は「食品」に該当し、軽減税率の適用対象となる。

第33回「法人会 全国青年の集い」大分大会

令和元年11月7日(木)～8日(金)
iichiko総合文化センター



11月7日(木)・8日(金)の2日間で第33回法人会全国青年の集い大分大会へ栗丸部会長以下5名で参加させていただきました。

当日は全国各地より選抜された局連代表による租税教育活動プレゼンテーション・大会式典と各地の素晴らしい取り組みを拝見させていただき、全国青年部会の連携強化、久留米法人会青年部会のさらなる活動と発展のための参考とさせていただきます。また、基調講演では「ポジティブ思考～健康な心と体で未来を動かす～」と題して、アンミカ氏による講演を拝聴させていただきました。「健康経営」を推進していくうえで取り組んでいくことができる貴重な学びの機会であったと思います。

2020年の法人会全国青年の集いは、島根で開催されることとなっております。次回大会には多くの青年部会員の皆様と参加させていただき、今後の青年部会の活動及び会社経営の参考とさせていただければと考えておりますので参加ご協力のほどよろしくお願いいたします。

青年部会 副部会長 東建工業(株) 古賀大資

税金クイズ

令和元年11月9日(土)・10日(日)
久留米百年公園

ふるさとくめ農業まつり会場において「第22回税金クイズ」を開催いたしました。天気にも恵まれ2日間で約1,000人の方に挑戦していただきました。下記の問題はその中の1問です。みなさんもレッツ・チャレンジ！



税金クイズ

Q 小売店等で販売されているミネラルウォーターなどの飲料水は軽減税率の対象となる。

答えはP10をご覧ください。



久留米税務署からのお知らせ

確定申告会場は、2月17日(月)から開設しています。

所得税・贈与税の申告と納付は

令和2年 3月16日(月)まで

個人事業者の消費税の申告と納付は

令和2年 3月31日(火)まで

●確定申告会場では、ご自身でパソコンを操作し、申告書を作成していただくことを基本としております。

久留米税務署 (確定申告特設会場)

【所在地】久留米市諏訪野町2401-10

久留米税務署横(税務署敷地内) 西鉄大牟田線 西鉄久留米駅から徒歩7分

【受付時間】午前9時～午後4時 ※土・日曜日は休みとなります。

※税務署周辺の道路が大変混雑しますので、公共交通機関又は周辺の有料駐車場をできる限りご利用いただくようお願いします。



国税の納付は、**簡単・便利な** 国税庁

ダイレクト納付 をご利用ください

ダイレクト納付とは

e-Taxを利用して電子申告・徴収高計算書データの送信又は納付情報の登録をした後に、簡単な操作で、あらかじめ届出をした預貯金口座からの振替により、即時又は指定した期日に納付することができる便利な電子納税の手段です。



スマホ・タブレットでもOK!

簡単

- インターネットを利用できる端末があれば、利用可能です!
- インターネットバンキングの契約が不要です!
- 利用者識別番号(ID)と暗証番号(PW)のみで納付手続きが行えます!

⇒電子証明書の添付やICカードリーダーは不要です

便利

- 金融機関や税務署の窓口に出向く必要がありません!
- ⇒源泉所得税を毎月納付している方に便利です
- 即時又は納付日を指定して納付することができます!
- 税理士が納税者に代わって納付手続きを行うことができます!
- 納付する際に、預貯金口座を選択できます!
- 納期限前の計画的な納付(予納)が簡単にできます!

地方税より 新たな納付 方法のご案内

- 2019年10月から「地方税共通納税システム」が開始します。 **NEW**
個人住民税(特別徴収分)も電子納付をすることができます。
詳しくはeLTAXホームページ(www.eltax.jp)をご覧ください。
※国税と地方税の電子納税の利用手続は、それぞれ別々に必要となります。
なお、地方税共通納税システムは、地方税共同機構が運営しています。

会員企業紹介

株式会社 えん 炭火焼 えん

一口噛めばジューシーな肉汁が口いっぱいにひろがる骨付きカルビーは、リピーターも多いオススメの一品!またその日に仕入れた新鮮な魚介を使った料理や、豊富な焼き鳥も大人気!団体最大70名様まで収容可能な部屋もあり、広々空間での宴会がお楽しみいただけます!同窓会や上司会、パーティなどの各種宴会にも最適です。



株式会社 えん 炭火焼 えん
 代表取締役 木須 徹
 〒838-0141 小郡市小郡611-1
 (西鉄小郡駅より徒歩11分、大保駅より9分)
 TEL 0942-42-6077
 定休日毎月第3木曜日、
 団体のお客様送迎あり、最大130名収容



うきは市吉井町でこだわりのおいしい麺づくりをしています。
 場所は、JR 筑後吉井駅の南側に位置し、地下水を使用して、乾麺（そうめん、うどん等）、インスタントラーメン（国産ラード（100%）で揚げた袋麺）、生麺（日持ちがするおいしい生麺）を製造しています。

また、敷地内の直営店舗「ちくご手づくり村」では、耳納小麦（うきは産）生パスタ、ラー麦（福岡県ラーメン専用小麦）の中華麺を販売。手打ち麺作り体験（ラーメン、うどん、そば）、お食事などが出来ます。商品の発送も承っております。うきはは麺どころです。

お見知りおきいただければ幸いです。



株式会社 栗木商店
 九州自然王国 ちくご手づくり村

〒839-1321 うきは市吉井町191-1
 TEL 0943-75-2151
 FAX 0943-75-5767

支部研修会報告

		<p>浮羽支部研修会</p> <p>令和元年10月25日(金) JAにじアルカス吉井</p> <p>～職場環境や人間関係がよくなり業績UP!～ 「ほめるコミュニケーション」 中村早岐子氏 (オフィスファイン代表)</p>
		<p>久留米第1・2・4・5支部 合同研修会</p> <p>令和元年10月30日(水) ハイネスホテル久留米</p> <p>「激動する世界～日本の針路を考える」 長谷川幸洋氏 (ジャーナリスト)</p>
		<p>久留米第7・城島・三瀬支部 合同研修会</p> <p>令和元年11月6日(水) 筑邦市民センター</p> <p>「久留米市のまちづくりについて」 大久保勉氏 (久留米市長)</p>

新会員の紹介 令和元年10月11日～ 令和2年2月12日(敬称略) ご入会ありがとうございます。

法人名	業種	住所	電話番号
安心住宅(株)	不動産業	久留米市長門石3丁目1番58号	0942-30-8121
(有)シームス循環事業センター	サービス業	久留米市田主丸町以真恵1479-5	0943-72-1018
(株)神開	不動産業	久留米市国分町1377番地2	0942-21-6339
匠建設(株)	建設業	久留米市野中町563-1	0942-65-5173
野口建設	土木建設	小郡市上西鰯坂229-21	0942-72-2377
(株)ミュルステーション	産業廃棄物リサイクル業	うきは市吉井町桜井461番地1	0943-76-5757



色々あるから総合保障。

経営者を取り囲むリスクは1つではありません。

まさに色々です。

だからこそ安心も色々必要です。

重責を担う経営者を守る、

※
幅広い保障を

ぜひお役立てください。

※保障内容の詳細については「設計書[契約概要]」「ご契約のしおり」「約款」を必ずご覧ください。なお、左記の保障の組み合わせには、所定の制限があります。



法人会会員のみなさまに

経営者大型総合保障制度
企業保障プラン
総合型V⁺Mタイプ
(大同生命の定期保険+
AIG損保のベーシック傷害保険) (大同生命の保険料払込中
無解約払戻金型)

DAIDO 大同生命保険株式会社

久留米支社/
福岡県久留米市東町38-1 (大同生命久留米ビル3F)
TEL 0942-32-4306

AIG AIG損害保険株式会社

久留米支店/
福岡県久留米市東町38-1 (大同生命久留米ビル1F)
TEL 0942-33-0441

- ◎この資料は2019年8月現在の商品内容に基づいて記載しており、将来変更となることがあります。
- ◎この制度は、法人会の会員のみご加入いただける制度です。ご加入後に法人会を退会された場合は、保険料の引き上げや損害保険部分の解約等のお取扱いとなることがあります。
- ◎この広告は、保険商品の内容のすべてが記載されているものではありません。ご検討・ご契約にあたっては、「法人向け保険商品のご検討に際してご留意いただきたいこと」「設計書[契約概要]」「注意喚起情報」「ご契約のしおり」「約款」を必ずご覧ください。また、ご不明の点などございましたら、引受保険会社または取扱者にお問い合わせください。

F-2019-1013(2019年8月27日) 19-073030 2021-8