

令和7年度税制改正による 所得税の基礎控除の見直し等について

本改正は、原則として、令和7年分以後の所得税について適用されます。
なお、令和7年11月までの給与等の源泉徴収事務に変更は生じません。

1 基礎控除の見直し

次表のとおり、合計所得金額に応じて、基礎控除額が改正されました。

| 合計所得金額 (収入が給与だけの場合の収入金額(注)) | 基礎控除額 | |
|---|----------------|-------------|
| | 改正後 | |
| | 令和7年分 令和8年分 | 令和9年分 以後 |
| 132万円以下 (200万3,999円以下) | 95万円 | |
| 132万円超 336万円以下 (200万3,999円超 475万1,999円以下) | 88万円 | 58万円 |
| 336万円超 489万円以下 (475万1,999円超 665万5,556円以下) | 68万円 | |
| 489万円超 655万円以下 (665万5,556円超 850万円以下) | 63万円 | |
| 655万円超 2,350万円以下 (850万円超 2,545万円以下) | 58万円 | |
| | | 改正前 |
| | | 48万円 |

(注) 特定支出控除や所得金額調整控除の適用がある場合には、表の金額とは異なります。

2 給与所得控除の見直し

給与所得控除について、55万円の最低保障額が65万円に引き上げられました。

3 特定親族特別控除の創設

居住者が特定親族(注)を有する場合には、その居住者の総所得金額等から、その特定親族1人につき、その特定親族の合計所得金額に応じて最大で63万円を控除する特定親族特別控除が創設されました。

(注) 居住者と生計を一にする年齢19歳以上23歳未満の親族(配偶者、青色事業専従者及び白色事業専従者を除きます。)で合計所得金額が58万円超123万円以下の人をいいます。

4 扶養親族等の所得要件の改正

上記1の基礎控除の改正に伴い、次表のとおり、扶養控除等の対象となる扶養親族等の所得要件が改正されました。

| 扶養親族等の区分 | 合計所得金額の要件 (収入が給与だけの場合の収入金額(注)) | |
|----------------------------------|--|--|
| | 改正後 | 改正前 |
| 扶養親族 同一生計配偶者 ひとり親の生計を一にする子 | 58万円以下 (123万円以下) | 48万円以下 (103万円以下) |
| 配偶者特別控除の対象となる配偶者 | 58万円超 133万円以下 (123万円超 201万5,999円以下) | 48万円超 133万円以下 (103万円超 201万5,999円以下) |
| 勤労学生 | 85万円以下 (150万円以下) | 75万円以下 (130万円以下) |

(注) 特定支出控除の適用がある場合には、表の金額とは異なります。

○「基礎控除の見直し等に関する特設サイト」

を開設しているので、詳しくはそちらをご確認ください。

基礎控除の見直し等に関する特設サイト



○ 令和7年9月16日から令和8年1月30日(期間は予定)に「給与支払者向け所得税の基礎控除の見直し等に関するコールセンター」を開設する予定です。制度に関する一般的なご相談はそちらへお問い合わせください。

- ・ 電話番号：0570-02-4562(ナビダイヤル)
- ・ 受付時間：9:00～17:00(土日祝日及び12月29日～1月3日を除く)

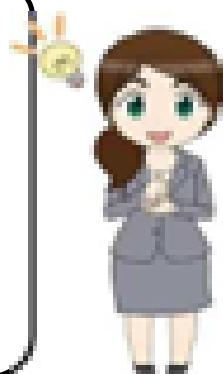
令和7年8月 広島国税局・税務署

\ 法人の代表者の皆さまへ / 源泉所得税の新常識！ いつでも、どこでも、**ダイレクト**

キャッシュレス推進中！

【ダイレクト納付のメリット】

- 法定納期限に自動で引落とし(任意の引落日も設定可)
- 自宅や事務所で完結できて待ち時間不要
- 納付書不要で書き損じの心配も無用
- 納付に係る別途手数料も不要
- 金融機関や税務署窓口が開いてない時間でも納付可



税務職員ふたば

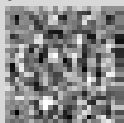
ご好評につき出張サポート実施中！

まずは

操作方法がご不明な方は、お気軽に
最寄りの税務署又は金融機関にご相談ください

01 ダイレクト納付の 届出書を提出

住所地等を所轄する税務署又は
業務センターへご提出ください。
※口座の登録には約1ヵ月程度
かかります。



ダイレクト納付の手続はこちらから

02 ログインして 入力・送信

e-Taxホームページからログイン
し、今まで納付書に記載していた
内容を入力し、データを送信しま
す。

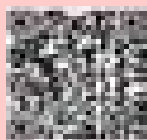
03 登録口座から 自動引落とし

法定納期限に自動で引落としされ
ます。【自動ダイレクト】
※即時又は任意の引落日を設定し、
引落としすることも可能です。

他にも！

様々なキャッシュレスが
ご利用できます！

- ・ インターネットバンキング
- ・ クレジットカード納付(注)
- ・ スマホアプリ納付



(注)納付税額に応じた決済手数料がかかります。

さらに！

源泉所得税のキャッシュ
レス納付のデモ版が体験
できます！



令和7年8月 広島国税局・税務署

02-1

e-Taxソフト(WEB版)へログイン

e-Taxホームページ(<https://www.e-tax.nta.go.jp>)

The screenshot shows the e-Tax login page. At the top, there's a navigation bar with links like 'e-Tax', 'ログイン', 'パスワードリセット', etc. Below it, the 'ログイン' (Login) section is highlighted. There are two main paths: '税入の内' (Tax Input) and '税入の内' (Tax Input). The '税入の内' path leads to a form with fields for 'ID' and 'PW'. A red arrow points from the 'ID' field to a yellow memo box. The memo box contains the following text:

【メモ】申告を依頼している税理士に確認！

| | |
|----|--|
| ID | |
| PW | |

※税理士と共有するため変更しないように注意！

A red arrow also points from the 'ID' field to the text 'IDを持っていない方はここから取得' (If you don't have an ID, get it from here).

02-2

所得税徴収高計算書(源泉所得税)を入力

The screenshot shows the e-Tax software interface for inputting income tax data. A handwritten note '手書きから入力' (Input from handwritten) is written on the screen. The interface includes a table for inputting income tax data, with columns for '所得' (Income), '源泉徴収高' (Withholding Tax), and '支払額' (Payment Amount). The table has multiple rows for different types of income and withholding tax. A QR code is located in the bottom right corner, with the text '「簡易マニュアル」はこちら' (Simple Manual is here) next to it.

入力したデータを送信

自給自足の


「國際」又該
「如何」自衛呢？
在國際貿易中
如何「先工後食」
是核心問題。

自動ダイレクトを利用する
場合には④を付ける！

自動引落し(納付完了の確認)

引落日にメッセージが格納されるため、結果を確実に確認！

「キャッシュレス納付
完全攻略マニュアル」
はこちら



以上で納付完了です！お疲れ様でした！

炭火 焼肉屋さかい

益田店

益田市乙吉町イ107-1
サイコウイーナコ
☎0856-31-1729

浜田店

浜田市黒川町ハラビル2F
イーナコ
☎0855-23-1729

くらしが変わる！ いつも快適 “オール電化住宅”

未来のために“太陽光発電”光熱費大巾削減

KASEI 光青電気有限会社

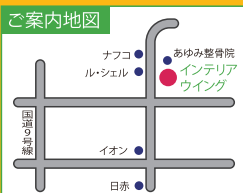
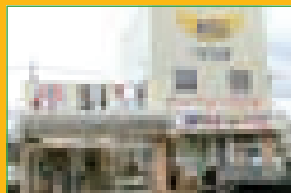
〒698-0003 島根県益田市乙吉町イ333-1
TEL(0856)22-3713 FAX(0856)22-4713



有限会社 インテリアウイング

益田市乙吉町イ336-6

TEL 0856-23-7388



株式会社植松は
運送業で積み上げた
確かな経験を
様々な分野で
生かします



運送部
給油部
環境工部
発電部

株式会社 植松

<http://www.uematsu-inc.jp/>
〒698-2141
島根県益田市白上町イ62番
Tel 28-8181 Fax 28-0822

大地の息吹を感じながら

Mランドで運転免許取得してみませんか！



顔晴るみなさんを応援します

Mランド益田校 0120-101-701



〒699-5131 島根県益田市安富町 3330-1



田原資材株式会社

TABARA HISASHI
代表取締役 田 原 央

本 社 〒699-5306 島根県鹿足郡吉賀町柿木村大野原580-2
TEL (0856) 79-8008 FAX (0856) 79-8009



岡崎左官店有限会社

一級技能士

代表取締役 岡 崎 亨

〒698-0002 島根県益田市下本郷町774-3
TEL (0856) 23-7034
FAX (0856) 23-7039



島根県益田市
伊豆野田町

島根益田信用組合



本部・本店

〒698-0024
島根県益田市駅前町14番23号
TEL(0856)22-3030
<https://shimanemasushin.com>

地熱の家 GEOパワーシステム

岩見建設株式会社

〒698-0047 島根県益田市かもしま西町6-21
TEL (0856) 22-8268
FAX (0856) 22-2902
HP:www.r-iwami.jp

国産材製材



JAS認定工場

株式会社 佐々木馬一商店

本社／高津工場

〒698-0041 島根県益田市高津七丁目3番24号
TEL (0856) 22-3443 FAX (0856) 23-5900

豊川工場

〒698-0013 島根県益田市久々茂町口155-5
TEL (0856) 25-7345 FAX (0856) 25-7346

島根県益田市大谷町36-3



キヌカ

■本部 〒698-0003 島根県益田市常盤町4番30号
(0856) 23-0865 (代)

島根県益田市大谷町36-3

| | | | |
|---|---|---|---------|
| 東 | 町 | 店 | 23-2428 |
| 南 | 町 | 店 | 27-0169 |
| 西 | 町 | 店 | 23-5839 |
| 中 | 町 | 店 | 31-5938 |
| 七 | 町 | 店 | 23-7917 |
| 八 | 町 | 店 | 31-1263 |
| 九 | 町 | 店 | 72-2619 |
| 十 | 町 | 店 | 78-0777 |

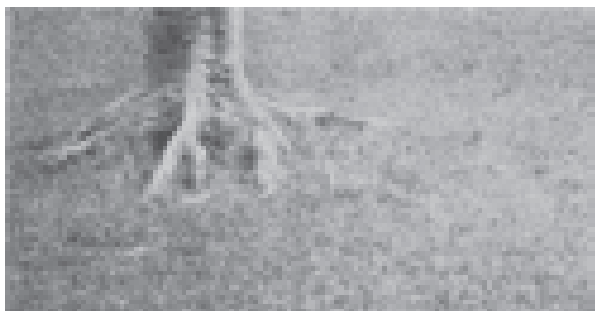
お祝花・お供花の店



(有) フラワー湖月

益田市駅前町 14-17 TEL 22-0471 FAX 22-8783

子どもたちに夢と希望を。



大畑建設株式会社

本社 〒698-0012 島根県益田市大谷町36-3
TEL (0856) 23-3530代 FAX (0856) 23-5220

給排水・浄化槽下水道路設備・冷暖房設備設計施工
住宅リフォーム・オール電化・水処理システム設計施工
電動機・自動制御設備・各種電機設備設計施工

ゆとりある生活環境づくりをめざす



株式会社 斎藤電機

〒698-0036 島根県益田市須子町32番16号

TEL 電機部 (0856) 22-1825(代)
水道部 (0856) 22-1822
FAX (0856) 23-6449

安全・親切がモットーです

益田タクシー株式会社

代表取締役 藤原 健三

〒698-0034 益田市赤城町6-22
本社 22-8181 (代)
事務所専用 23-4411
横田営業所 25-2525

暮らしのそばに「エネルギー生活総合サービス企業」



イワタニ山陰株式会社



本社：大田市長久町長久口235番地2
益田支店／あけぼの東給油所：益田市あけぼの東町10番地1
TEL：益田支店(0856)23-1800 給油所(0856)23-1803

活動状況 (令和7年4月1日～令和7年7月31日)

- 4月7日 第1回社会貢献委員会(商工会議所2階)市原副会長他11名出席
県法連 厚生委員会(三好家)村木委員長他1名出席
- 9日 第1回研修委員会(商工会議所2階)大畑副会長他7名出席
- 14日 第1回広報委員会(商工会議所2階)高橋副会長他6名出席
- 18日 第1回税制委員会(商工会議所2階)村上副会長他7名出席
- 21日 外部監査会(商工会議所2階)森本会長他3名出席
- 23日 内部監査会(商工会議所2階)羽柴監事他5名出席
- 30日 県法連 研修委員会(ホテル武志山荘(出雲))西村委員長他1名出席
小学生を対象とした租税教室講師養成研修(益田税務署)高橋女性部副部長他4名出席
- 5月1日 全国青年の集い島根大会 第3回実行委員会(松江)藤原青年部会副部長他2名出席
- 7日 ゴーヤ苗配布(有)フラワー湖月)～8日 市原副会長他13名
正副会長・常任理事・総務委員会合同会議(商工会議所2階)森本会長他10名出席
- 12日 県法連 青連協理事会及び第13回年次大会(ホテル一畑)出雲青年部会副部長他2名出席
- 15日 第45回理事会(商工会議所3階)森本会長他51名出席
第1回総務委員会(商工会議所3階)田原委員長他8名出席
- 20日 会報誌169号封入(商工会議所3階)事務局他5名
- 21日 第1回租税教室(戸田小学校)阿知波厚生副委員長他1名出席
- 22日 第2回租税教室(柿木小学校)日高研修委員他1名出席
- 28日 益田地区租税教育推進協議会第42回定期総会(益田税務署)森本会長出席
第1回組織委員会(市内)三輪副会長他7名出席
- 6月3日 県法連 第32回理事会・総務委員会(松江エクセルホテル東急)森本会長他3名出席
- 9日 第3回租税教室(青原小学校)田城青年部会理事他1名出席
- 10日 第4回租税教室(吉田小学校)大谷青年部会理事他1名出席
第5回租税教室(吉田小学校)高森女性部会理事他1名出席
第6回租税教室(吉田小学校)藤原青年部会副部長他1名出席
第7回租税教室(吉田小学校)藤原青年部会副部長他1名出席
- 12日 第14回定時社員総会(サンパレス益田)森本会長他130名出席
第46回理事会(サンパレス益田)森本会長他37名出席
- 16日 県法連 税制委員会(大田商工会議所)大石委員長他1名出席
- 17日 青年部会年次報告会(荒磯館)竹内部長他22名出席
- 19日 県法連 第13回定時総会(出雲ロイヤルホテル)森本会長他8名出席
- 20日 第1回益田市特別職報酬等審議会(益田市役所)森本会長出席
- 23日 第8回租税教室(中西小学校)政時法人会会員他1名出席
益田税務署管内納税貯蓄組合連合会総会(市民学習センター2階)事務局出席
- 24日 女性部会年次報告会(上田)森本会長他23名出席
- 25日 第1回法人学校(商工会議所3階)会員企業48名出席
- 7月1日 児童図書贈呈式(西益田小学校)森本会長他3名出席
自由広場インタビュー(三葛神楽保持者会)(益田商工会議所2階)柴田委員長他7名出席
- 5日 女性部会 第1回植栽(西部県民センター)高橋女性部会員他1名出席
- 7日 児童図書贈呈式(益田市)森本会長他3名出席
- 8日 第2回社会貢献委員会(商工会議所2階)市原副会長他11名出席
- 9日 青年部会 第1回チャリティーゴルフ実行委員会(商工会議所2階)佐々木副会長他11名出席
- 11日 第1回厚生委員会・福利厚生制度推進協議会(荒磯館)村木副会長他19名出席
- 14日 第9回租税教室(益田小学校)田城青年部会理事他1名出席
第10回租税教室(益田小学校)大谷広報委員他1名出席
- 15日 全法連 第1回広報委員会(全法連会館)柴田委員長出席
児童図書贈呈式(益田小学校)森本会長他3名出席
- 18日 全国青年の集い島根大会 第4回実行委員会(松江)藤原青年部会長他2名出席
- 22日 第2回益田市特別職報酬等審議会(益田市役所)森本会長出席
- 25日 自由広場インタビュー(株KENSO)(会社訪問)高橋副会長他3名出席

公益社団法人 益田法人会会報 第170号

令和7年9月19日発行

発行所 公益社団法人 益田法人会
島根県益田市元町12-7
TEL (0856) 23-7640
FAX (0856) 23-7651
編集 広報委員会 担当副会長 高橋宏聡
印刷所 ㈱タイピック
島根県益田市常盤町7-3
TEL (0856) 23-2800