



ほうじん

公益社団法人 松山法人会



WEB
公開中!

突然の介護 備えはできていますか?

仕事と介護の両立読本『介護への備え』

電子書籍の特設サイトで無料公開中

企業の中核を担う40代以上のベテラン従業員の多くは、家庭に於いても“老親の介護”という極めて大きな役割を背負う年代でもあります。

「介護は突然来て、長く続く!」とよく言われます。備えをしないまま、ある日突然に親の介護が始まると、先が見えない不安や心身両面からの大きな負担から、今話題の「介護離職」へと繋がるリスクを抱えます。

介護への備えの第一歩として、今回ご紹介する両立読本「介護への備え」に一度目を通してみませんか? 様々な気付きのポイントがきっと見えてくるはずです。



<https://www.ehime-ebooks.jp/kaigohenosonae/>

スマホでのアクセスはこちらから



介護への備えVol.3 ガイドブック

～仕事と介護の両立を目指して～

介護に関する五つの大きな不安

- THEME1 介護となった時、まず、すべきことは?
- THEME2 将来の見通しが立たない!
- THEME3 介護にはいくら位かかるの?
- THEME4 誰が介護を担うのか?
- THEME5 仕事と介護の両立をするために!

電子ブックを読む

お問い合わせ先

一般社団法人愛媛県法人会連合会
働く家族の介護力強化事業
〒790-0067 松山市大手町2-5-7

TEL : 089-933-5596
FAX : 089-947-4251
Eメール : kaigo@csc-ehime.jp

- 電子書籍「介護の備え」特設サイト公開中 …… P1
- 松山税務署からのお知らせ …… P2～3
- 愛媛県からのお知らせ …… P4
- 独身者の親を対象としたセミナー&個別相談会 …… P5

- 新型コロナウイルス感染症対策
総合労務出張相談会のご案内 …… P6
- 女性が働きやすい企業風土づくりセミナーご案内 …… P6
- インターネットセミナーが続々と公開配信中 …… P7
- 絵はがきコンクール受賞作 Part 3 …… P8

法人の方へ

ネットが便利 申告・納税 e-Tax



国税庁 e-Tax キャラクター
イータ君

法人税等の申告データを円滑に提出できる環境整備

法人税等に係る申告データを円滑に提出できるよう、令和2年4月からは、以下のような環境整備を実施し、利便性の向上を図っています。

- 財務諸表のデータ形式が柔軟化されCSV形式での提出が可能となります。
- 財務諸表をe-Taxにより法人税申告と提出した場合は、法人事業税の申告における財務諸表の提出が不要となります。
- 連結親法人がe-Taxにより連結子法人の個別帰属額等の届出書を提出した場合は、連結子法人は提出が不要となります。

平成30年4月以降実施した上記以外の施策は、e-Taxホームページ (<https://www.e-tax.nta.go.jp>)
でご確認ください。

なお、各種施策は、e-Taxを利用する法人の皆様の利用が可能です。

令和2年4月から大法人の電子申告が義務化

令和2年4月以後開始する事業年度（課税期間）から、事業年度開始時の資本金の額等が1億円を超えるなどの要件に該当する法人に対し、法人税及び消費税等の申告は、申告書及び申告書に添付すべきものとされている書類の全てについて電子申告する必要があります（以下「大法人の電子申告義務化」といいます。）。

対象手続は、確定申告書、中間（予定）申告書、仮決算の中間申告書、修正申告書及び還付申告書となります。

また、大法人の電子申告義務化の対象となる場合は、「e-Taxによる申告の特例に係る届出書」を対象となる事業年度（課税期間）の開始の日から1月以内に所轄税務署に提出する必要があります。

e-Taxのメリット

- 1 税務署に出向くことなく、インターネットを利用して申告や納税などの各種手続をすることができます。
- 2 データ化した申告書等をインターネットを利用して提出できるため、事務処理全体の効率化、ペーパーレス化につながります。
- 3 書面で提出した場合より、還付金を早く受け取ることができます。
- 4 納税証明書の交付請求手数料が、書面請求の場合より安価です。
(e-Tax : 370円 書面 : 400円)



納税もe-Taxが便利です

電子納税を利用すれば、金融機関や税務署に出向くことなく納付できます。
特に源泉所得税の毎月納付など利用回数の多い手続に便利です。

- ① ダイレクト納付
- ② インターネットバンキングなどによる納付



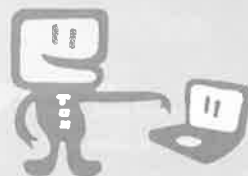
e-Taxのセキュリティ対策

e-Taxで送信される情報は、暗号化通信など、盗み見及び改ざん防止を図っており、利用者の方が安心して申告などの手続きを行えるよう、情報セキュリティの確保には万全を期しています。

利用可能時間

- ▶ 月曜日～金曜日（休祝日及び12月29日～1月3日を除きます。）24時間
- ▶ 毎月の最終土曜日及び翌日の日曜日 8時30分～24時

※ 所得税等の確定申告期間中は、原則として24時間（休祝日を含みます。）となります。
※ 利用可能時間は、メンテナンス作業などにより変更する場合がありますので、最新の情報をe-Taxホームページでご確認ください。



お問合せ先

- e-Taxソフト・確定申告書等作成コーナーの事前準備、送信方法、エラー解消などに関するご質問

e-Tax・作成コーナーヘルプデスク **0570-01-5901** （全国一律市内通話料金）

- ▶ 月曜日～金曜日 9時～17時（休祝日及び12月29日～1月3日を除きます。）

- マイナンバーカードに係るICカードリーダライタの設定、対応機種、パソコン操作などのご質問

マイナンバー総合フリーダイヤル **0120-95-0178**

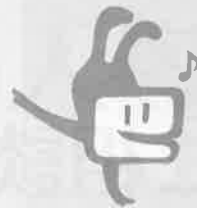
- ▶ 月曜日～金曜日 9時30分～20時 （音声ガイダンスに従って1番を選択してください。）
- ▶ 土日祝 9時30分～17時30分

- 申告書などの作成、記載内容などのご相談は、最寄の税務署へお問合せください。

なお、最寄の税務署の電話番号は国税庁ホームページでご確認ください。

※ e-Tax・作成コーナーヘルプデスク及びマイナンバー総合フリーダイヤルの受付時間は変更される場合がありますので、e-Taxホームページ又は内閣府のマイナンバーホームページでご確認ください。

なお、間違い電話が多くなっておりますので、おかけ間違いのないようお願いいたします。



詳しくは、e-Tax ホームページ を <https://www.e-tax.nta.go.jp> をご覧ください。

イータックス

検索



愛媛県からのお知らせ



新しいえひめ ワークスタイル

感染症等の有事の事業継続や働き方改革のために取り組みませんか？



交代制勤務

(変形労働時間制)

出勤の時間帯や月の休日
取得日を決めて働く制度



テレワーク

※助成金等の活用をサポートします。
情報通信技術(ICT)を活用し時間や
場所の制約を受けずに柔軟に働く形態



時差出勤

「決められた範囲の中で
出退勤時間を選べる」働き方



フレックスタイム制

労働者自身が日々の労働時間
の長さ、労働時間の配置(始業
及び終業の時刻)を決定する
ことができる制度



副業を可能とするルール整備

社内規則を見直し、副業を可能にするルールの整備

導入に関する ご相談

専門家(社会保険労務士・
中小企業診断士)が無料で
ご相談に応じます。

お問合わせ・お申込みは…

愛媛県働き方改革包括支援プラザ(働ナビえひめ)

TEL:089-915-3260/FAX:089-947-4251

業務時間/9:00~17:00(※土日祝日、12月29日~1月3日を除きます)

〒790-0067 愛媛県松山市大手町2丁目5-7 別館1F

E-mail/m-sp3@csc-ehime.jp

愛媛県事業委託先: 一般社団法人 愛媛県法人会連合会

<アクセスMAP>



働ナビえひめ

【お願い】駐車場(有料)もご用意ですが、
できる限り公共交通機関をご利用ください。

えひめ結婚支援センター事業

独身者の親を対象としたセミナー&個別相談会～田中流 結婚の条件～

- ・独身のお子さんを持つ親御さんや応援したい方へのセミナーを開催。
- ・3密回避した東中南予の3会場をつなぎ、センター初の試みとなる同時生中継！
- ・会場受講以外にオンライン・DVDでも受講可能。
- ・ベテランボランティア推進員による個別婚活相談会も開催。（希望者のみ）

※コロナ感染状況によりオンラインのみの開催になることもございます。

日時

令和2年10月31日(土)
13時30分～15時（相談会15時10分～16時30分）

場所

東予（ライブ配信）：新居浜市立女性総合センター
中予（講演会場）：松山市立子規記念博物館
南予（ライブ配信）：大洲市総合福祉センター

講師

田中和彦氏（南海放送会長）
アナウンサー・DJ・脚本家等多彩な顔をもつ。
本人も20代早々に結婚、子育てし独自のライフプランニングを実行。
音楽に精通し、軽快な語り口が人気。



参加費

無料

対象者

独身のお子様をもつ親御さん、婚活応援者

参加方法

会場受講、当日オンライン受講、後日DVD受講、後日インターネット動画配信受講のいずれか

個別相談会

当日会場で相談、電話相談(11/17、11/19、11/21、11/26から選択)のいずれか

1対1お見合い事業「愛結び」 オンラインお引合せが始まります！
自宅で落ち着いてお引合せ！ますます便利になります！
県外の方とのお引合せもお待たせしません！

えひめ結婚支援センターでは、新型コロナウイルス感染防止のため、非接触で対応可能なZoomを利用したオンラインお引合せを導入いたします。

お引合せが決定した男女いずれかよりご希望があり、男女双方にオンラインのご同意が得られた場合に適用します。



リモートで遠隔地相互でのお引き合わせも可能です。

お問い合わせ先

えひめ結婚支援センター

TEL：089-933-5596 E-mail：office@msc-ehime.jp

FAX：089-947-4251 PC用URL：https://www.msc-ehime.jp

相 談
無 料

「新型コロナウイルス感染症 対策総合労務出張相談会」のご案内

(10月、11月開催分)

事業者・労働者の皆様へ

新型コロナウイルス感染症により、県内企業においては、休業や解雇など雇用に関する諸課題への対応、テレワークや時差出勤など多様な働き方の導入が必要となってきています。

「働ナビえひめ」では、県内各地方局・支局に労務管理の総合的な相談窓口を設置し、専門のアドバイザー（社会保険労務士）が相談を承ります。

また、愛媛労働局による「雇用調整助成金」に係る出張相談会も同時に開催いたします。

相 談
内 容

- 例
- 労務管理全般（働き方改革）に関すること
 - 多様な働き方（テレワーク、時差出勤、交代制勤務等）の導入
 - 各種助成金「働き方改革推進支援助成金（テレワーク、残業削減）」
 - 愛媛県テレワーク導入推進支援事業費補助金の申請

愛媛労働局 ■ 雇用調整助成金（新型コロナウイルス感染症対応休業支援金を含む。）に関すること

開 催 日
・ 場 所

●10/6、11/2	愛媛県東予地方局 西条市喜多川796-1	5階第2会議室	13:00~16:00
●10/8、11/5	中予地方局 松山市北持田町132	3階会議室	13:00~16:00
●10/20、11/24	南予地方局 宇和島市天神町7-1	7階第1会議室	13:00~16:00
●10/15、11/27	今治支局 今治市旭町1-4-9	3階中会議室	13:00~16:00
●10/27、11/30	八幡浜支局 八幡浜市北浜1-3-37	7階中会議室	13:00~16:00

お問い合わせ、お申し込み先

一般社団法人 愛媛県法人会連合会
愛媛県働き方改革包括支援プラザ
愛媛働き方改革推進支援センター
（働ナビえひめ）

〒790-0067 愛媛県松山市大手町2丁目5-7 別館1F
TEL: (089) 915-3260 FAX: (089) 947-4251
Mail: m-sp3@csc-ehime.jp



※ 原則、事前予約

左記「働ナビえひめ」へ電話、FAXまたは、Mailでお申込みください。待ち時間削減、効率的な相談対応のため事前予約をお願いします。



「働ナビえひめ」にて受付後、相談日時調整の連絡をさせていただきます。感染症拡大防止対策を講じて実施しますので、マスクの着用や手洗いの実施、三密にならないようご協力をお願いします。

(公)社)松山法人会 ■ 労務関係女性活躍セミナー

MMC(女性が働きやすい風土づくり)セミナーを2020年度も開催します!!

昨年度好評でした「まどんなメンターネット」と、「まどんなサポートマネージャークラブ」(MMC)セミナーを今年度も引き続き開催いたします。

今年度は、年間3回のセミナーを計画しており、第1回目のセミナーは、「アフターコロナを見据えた多様な働き方を考える!」と題しまして、S.I.Cオフィスキャリアステーション河野久美子先生、能力開発システム研究所木曾千草先生をメイン講師にお迎えして、10月19日(月)14:00~オンラインで開催いたします。昨今のコロナウイルスの状況を踏まえ、働き方が変わってきている今、自分自身の働き方を見直しながら、新たな働き方を一緒に考えてみませんか?まだ当セミナーに参加したことがない女性従業員の皆様、経営者の皆様、さらには男性従業員の方も大歓迎です。お申込みをお待ちしております。



▲昨年度のMMCセミナー風景

開催日時 10月19日(月) 14:00~15:30

会場 オンラインでのセミナー(ZOOMを利用したライブ配信)前日までにURLをお送りします。セミナー開催20分前からアクセスできます。

定員 20名

受講料 無料

準備物 インターネットに接続されたPC、ウェブカメラ及びマイク(事前にPC接続確認をしておいてください。)

締切日 10月12日(月)

セミナーのお申込み方法と詳細はホームページにてお知らせします。ぜひご参加ください。

公益社団法人 松山法人会

検索



インターネットセミナーが続々と公開配信中!!

一般の方も
ご視聴いただけます

公益社団法人 松山法人会のホームページから無料でインターネットセミナーがご覧いただけます
松山法人会ホームページ <http://hojinkai.zenkokuhojinkai.or.jp/matuyama/>
 法人会の会員様は下記の専用IDとパスワードでログインすることでより多くのセミナーコンテンツ(600タイトル以上)が視聴可能となります。ぜひご利用ください。

会員専用ID:hj3101 パスワード:7711

ホームページ内 特集欄にあるバナーの
インターネットセミナーからお入りください



【例】インターネットセミナーで 松山法人会 「法人税・消費税決算期別研修」を視聴される場合

1 松山法人会のホームページを下へスクロール
http://hojinkai.zenkokuhojinkai.or.jp/matuyama/

2 特集欄のインターネットセミナーバナーをクリック

3 オープンコンテンツの法人税・消費税決算期別研修をクリック

4 再生ボタンをクリック

7月人気セミナー視聴ランキング

- 1位 『コロナショックを乗り切る! 中小企業の資金繰り術』
講師:横山 悟一(財務リスク研究所株式会社 代表取締役)
- 2位 『テレワーク時代のスタンダード「Zoomミーティング」活用セミナー』
講師:岩見 誠(株式会社ブレン パソコンセミナー専任講師)
- 3位 『新型コロナウイルス後の世界経済と日本』
講師:進藤 勇治
(進藤技術事務所所長 産業評論家 工学博士 元通産省企画官 元東京大学特任教授)



★★おすすめセミナー★★

	セミナー名	講師	分数		セミナー名	講師	分数
研修 人材育成	NEW 《雨の日は掃除を》57秒の元気術	松崎 俊道	4分	一般経営	雇用調整助成金で危機を乗り切ろう! 申請書類作成のポイント	荒木 康之	61分
	オンライン会議に最適 [Cisco Webex ミーティング]活用セミナー	岩見 誠	18分		無料集客ツール Google mapの活用術	加藤 忠宏	47分
	今知りたい グリークアって何?	石井亜由美	36分		★世代をつなぐ地域再生は“人財づくり”から	外園 明博	56分
	超入門!元刑事が教える 面接で役立つネット情報の集め方	森 雅人	25分		本能寺の変の真相と 部下を明智光秀にしない会社(前編)	福永 雅文	50分
	人と人をプラスに導く究極の コミュニケーション術 対談編	大久保雅士	36分		働き方の多様化で道が開ける(前編)	三宅 哲之	31分
労務	社長の「想い」が次世代に つながるカンタンすぎる人事評価制度	山本 昌幸	49分	税務・経理	社長と会社にお金を残すための バランスシート経営	海生 裕明	110分
	改正労働基準法で今すぐ始めるべき 実務対応のポイント	赤澤 将	43分		会社のお金の悩み解決講座 第1~4回	仲光 和之	56分
健康 スタイル	NEW 免疫を整え 潜在能力を引き出す 睡眠パワーに迫る	長谷川恵美	30分	経済政治	認知症で困らない! 「家族信託」活用ガイド	柴崎 智哉	54分
	NEW 災害避難所でリラックスする方法	矢間 あや	12分		知られざる北朝鮮の実情	西岡 省二	21分

掲載講師やタイトルは変更になる場合がございます。
 (★印は一般の方もご覧いただけます。掲載されているタイトルは、ご覧いただけるものの一部です)

「税に関する絵はがきコンクール」

入選作品発表! PART3

女性部会では、租税教室を開催した小学6年生を対象に、税についての関心と正しい知識を持っていただくことを目的として「税に関する絵はがきコンクール」を実施しております。今回は松山市立椿小学校、松山市立久米小学校、松前町立岡田小学校の3校からご応募いただきました。

総数270点の応募作品の中から入選した作品を紹介します。



▲松山市立椿小学校
得居 采里さん



▲松前町立岡田小学校
川元 菜央さん



▲松山市立椿小学校
菊池 凜音さん

▶松山市立久米小学校
桑田 佳奈さん



▶松山市立久米小学校
松本 彩佳さん



▶松山市立久米小学校
仲村 怜さん



▶松山市立久米小学校
渡邊 稟汰朗さん



▶松山市立椿小学校
宮田 璃乙さん

