



# ほうじん

公益社団法人 松山法人会



令和4年度 えひめ女性活躍推進強化事業 **「女性の活躍がえひめの未来を変える！」**

**メンター・メンティキックオフ交流会 & ひめボス管理職研修**



▲7/12 メンター・メンティキックオフ交流会風景

愛媛県では昨年に引き続き、ひめボスマンター制度の推進を行なっています。今年度も「メンター・メンティのキックオフ交流会」が7月12日（火）に、松山市男女共同参画推進センター（COMS）大会議室にて開催されました。

本事業は、ひめボス宣言事業所を対象に、組織・職種の枠を超えたオリジナルのメンター制度を構築し、女性の管理職登用やキャリアアップ等を図ることを目的に実施しているもので、今年度は7事業所10名のメンティ、10名のメンター、6名のコーディネーターの参加がありました。交流会ではメンティ、メンター、コーディネーターの活発な意見交換が行われ、終始和やかな雰囲気ですべてを進める事ができました。

愛媛県では、女性人材の育成などを通じて女性活躍推進や地域活性化を図り、**女性を応援する県NO.1**を目指しており、愛媛県法人会連合会が受託し事業を展開しております。



▲7/28 ひめボス管理職研修風景▲

愛媛県では昨年に引き続きひめボス管理職研修事業を推進しています。今年度も7月28日（木）に「ひめボス管理職研修」が伊予市のIYO夢みらい館（伊予市文化交流センター）にて、株式会社野村総合研究所の武田佳奈氏を講師に招き開催されました。昨年はコロナの影響により、松山で1回のみリモートでの開催でしたが、今年は伊予市を皮切りに四国中央市、新居浜市の3会場リアル開催の予定です。

講師の武田先生は、昨年も参加された方が、リアルでもう一度聴きたいというくらい人気が高く、熱心に講義に耳を傾け、グループワークでは積極的な意見交換が行われていました。また、研修終了後の参加者アンケートもほとんどの方から大変良かったとの高結果を得られました。

(※)「ひめボス」とは、愛媛県版のイクボスです。愛媛の活性化を願い、愛媛で働く人を応援する上司(経営者・管理職)のことです。

「ひめボス管理研修」とは女性活躍を一層推進するためには、日頃から女性社員と直に接する機会が多く、マネジメントを行っている上司(管理職)の意識改革が課題であることから、管理職を対象に、多様な働き方に対応するために必要となるマネジメントやコミュニケーションの方法についての研修や情報交換を行うことで、多様な働き方に対応した新たなマネジメントへの理解促進を図ることを目的としています。



- えひめ女性活躍推進強化事業 ..... P1
- 松山税務署からのお知らせ ..... P2~3
- 愛媛県からのお知らせ ..... P4
- 松山市からのお知らせ ..... P5
- 働く家族の介護力強化事業 ..... P6
- 女性が働きやすい企業風土づくりセミナーご案内 ..... P6
- 「インターネットセミナー」毎月更新配信中 ..... P7
- 絵はがきコンクール受賞作 Part3 ..... P8

国税の

簡単! 便利な!

国税庁

# キャッシュレス納付のご案内

国税の納付は、金融機関や税務署等の窓口に行く必要がない、非対面の「キャッシュレス納付」が大変便利です。

## 1>> ダイレクト納付

こんな方におススメ!

e-Taxで申告されている方、源泉所得税の毎月納付など頻りに納付手続きをされている方

さらに詳しい情報は  
こちら



ダイレクト納付の申込みをすることで、e-Taxから簡単な方法で口座引落しにより納付する方法です。

**納付方法** パソコンやスマホから、即時又は納付日を指定して、口座引落しにより納付する方法です。

**事前手続** e-Tax利用開始届出書、ダイレクト納付利用届出書の提出が必要です。詳しくは裏面をご覧ください。



## 2>> 振替納税

こんな方におススメ!

申告所得税や個人事業者の消費税の確定申告書を提出する必要のある方

さらに詳しい情報は  
こちら



振替納税の申込みをすることで、毎年の確定申告等に係る国税を口座引落しにより納付する方法です。

**納付方法** 預貯金口座からの自動引落しにより納付する方法です。

**事前手続** 初回のみ振替依頼書の提出が必要です。  
※ e-Taxによる提出が可能です。



## 3>> インターネットバンキング等



さらに詳しい情報は  
こちら



**納付方法** インターネットバンキング、モバイルバンキング又はATMから納付する方法です。

**事前手続** インターネットバンキング又はモバイルバンキングの契約、e-Tax利用開始届出書の提出が必要です。

利用可能な金融機関については、「ペイジー (<https://www.pay-easy.jp/>)」をご確認ください。



## 4>> クレジットカード納付



さらに詳しい情報は  
こちら



**納付方法** 「国税クレジットカードお支払サイト (<https://kokuzei.noufu.jp/>)」からお手持ちのクレジットカードを利用して納付する方法です。※納付税額に応じた決済手数料がかかります(決済手数料は国の収入になるものではありません)。

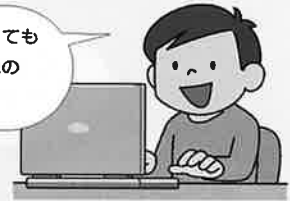
# 税務署からのお知らせ

## 地方税より納付方法のご案内

- 『地方税共通納税システム』から、次の税金が利用できます。  
①法人都道府県民税 ②法人事業税 ③地方法人特別税 ④法人市町村民税 ⑤事業所税 ⑥個人住民税（特別徴収分、退職所得分）。  
詳しくはeLTAXホームページ (<https://www.eltax.lta.go.jp>)  
をご覧ください。

※国税と地方税の電子納税の利用手続は、それぞれ手続が必要となります。  
なお、地方税共通納税システムは、地方税共同機構が運営しています。

金融機関に行かなくても  
自宅で国税と地方税の  
納付ができるね



## 利用可能時間

### 電子納税の利用可能時間

下記のe-Taxの利用可能時間内で、かつ、ご利用の金融機関のシステムが稼働している時間となります。

### e-Taxの利用可能時間

月曜日～金曜日（休祝日及び12月29日～1月3日を除きます。）24時間

（注）休祝日の翌稼働日は8時30分から利用開始となります。

毎月の最終土曜日及び翌日の日曜日の8時30分～24時

※利用可能時間については、メンテナンス作業等により変更する場合や、時期により延長する場合がありますので、事前にe-Taxホームページでご確認ください。



e-Taxホームページ <https://www.e-tax.nta.go.jp>

イータックス

検索



利用開始の手続き、利用可能時間、パソコンの推奨環境、e-Taxソフトの操作方法、よくある質問（Q&A）に関する最新の情報については、e-Taxホームページで詳しくお知らせしておりますのでご覧ください。

e-Taxソフト・確定申告書作成コーナーの事前準備、送信方法、エラー解消などに関するご質問は「e-Tax・作成コーナーヘルプデスク」（TEL.0570-01-5901）へお問い合わせください。

ヘルプデスクの受付時間は、月曜日～金曜日 9時～17時（土日祝日及び12月29日～1月3日を除きます。）です。

## 年末調整等に関するパンフレットの送付に係るお知らせ

例年、年末調整の時期に、源泉徴収義務者の皆様へ、「年末調整のしかた」、「源泉徴収税額表」及び「給与所得の源泉徴収票等の法定調書の作成と提出の手引」を送付していましたが、今後は、これらのパンフレットに代えて、改正事項（昨年からの変更点）や国税庁ホームページなどを案内したリーフレットを送付いたします。  
皆様のご理解とご協力をお願いいたします。

～年末調整等に関するパンフレットは国税庁ホームページをご覧ください～

年末調整等に関するパンフレットは、9月下旬頃に、国税庁ホームページの「年末調整がよくわかるページ」に掲載いたします。

## 年末調整の電子化及びキャッシュレス納付のご案内

### (1) 年末調整の電子化

年末調整手続を電子化することにより、各種控除額の検算や控除証明書等のチェックが削減されるなど、年末調整手続が簡便化できます。詳しくは、国税庁ホームページ「年末調整手続の電子化に向けた取組について」をご覧ください。

(<https://www.nta.go.jp/users/gensen/nenmatsu/nencho.htm>)



### (2) キャッシュレス納付

源泉所得税の納付は、①金融機関や税務署等の窓口へ赴く必要がなく、②自宅や事務所などからの納付手続が可能な非対面の「キャッシュレス納付」が便利です。詳しくは、国税庁ホームページ「源泉所得税の納税手続」をご覧ください。

([https://www.nta.go.jp/users/gensen/nencho/index/gensen\\_nouzei/cashless.htm](https://www.nta.go.jp/users/gensen/nencho/index/gensen_nouzei/cashless.htm))



# 愛媛県 事業継続計画策定等緊急支援事業

商品の仕入れが  
出来なくなったら？

工場や社屋が  
倒壊したら？

従業員が出勤  
出来なかったら？

お客様に商品や  
サービスを提供  
出来なかったら？

従業員が感染した  
場合の対応は？

災害などの緊急時に備え  
会社と従業員を守る！

## 簡易版 BCP

### 事業継続計画 策定等セミナー

新規策定講座・点検見直し講座

地震・水害などの自然災害や新型コロナウイルスなどの感染症が発生した際、企業がその活動を停滞させることは、企業の業務継続はもちろん、県民生活や地域経済にも大きな影響を及ぼします。そのため、企業が事業継続の意識を持って、平常時から計画的に防災対策等に取り組むことが極めて重要となります。


参加費  
無料

※交通費、駐車場代等は  
お客様負担となります。

インターネットでの  
お申し込みが  
便利です！

新型コロナウイルスの  
感染状況により、  
開催形式を集合ではなく  
オンラインにて行う  
場合もございます。  
その場合は別途通知  
させていただきます。

開催日	2022年7月～2023年2月の期間で 毎月複数回開催予定 ※詳細日程はHPをご参照ください。
開催時間	1講義 約3時間開催予定 (開催日によって、開始時間は異なります)
開催場所	松山市内、東予地区、南予地区で開催いたします。 (新型コロナウイルスの感染状況によりWeb開催となる場合もございます)
セミナー 内容	事業継続計画(BCP)策定の為の、基礎を学ぶための講座です。 本講座では、「新規策定講座」「点検見直し講座」の 2パターンを開催します。
新規策定 講座 7～11月頃開催	事業継続計画(BCP)策定の基礎を学ぶための講座です。前半は 座学で事業継続計画(BCP)の重要性を理解いただき後半では、 A3サイズの簡易版BCPの策定・提出をしていただきます。
点検見直し 講座 12～2月頃開催	災害や感染症等の発生を想定し、あらかじめ定めた対応が 円滑に実施できるか確認するための講座や演習等を行います。
講師派遣 協力会社	伊予銀行、愛媛銀行、愛媛信用金庫、 損害保険ジャパン株式会社 愛媛支店、 東京海上ディーアル株式会社、 東京海上日動火災保険株式会社 愛媛支店、 三井住友海上火災保険株式会社 四国西支店、 MS&ADインターリスグ総研株式会社、 SOMPOLリスクマネジメント株式会社 (五十音ABC順)

参加対象	県内に本社・支社等を有する中小事業者
参加定員	1回あたり 約40名様まで ※コロナ対策の為、席席の間隔を確保してご用意いたします。
申込方法	① インターネットまたは、② FAXでのお申し込みとなります。  ① 右記の二次元コードを読み取って 専用サイトよりお申し込みください  インターネットでのお申し込みが便利です！ 空席状況の確認や取消も簡単です！ 愛媛県事業 簡易版BCP策定等セミナー <a href="https://fj-t.co.jp/ehime-bcp/">https://fj-t.co.jp/ehime-bcp/</a>
申込締切	開催日の7日前まで
個人情報の 取扱いについて	FAX申込書へご記入いただきました氏名、住所などの個人情報は、 当事業以外には利用いたしません。お客様からお預かりしました個人 情報は、確実に保管し、同意がない限り第三者への開示は行いません。
主催	愛媛県
業務委託先	株式会社フジ・トラベル・サービス 簡易版BCP策定等セミナー事務局 TEL:080-3706-0237 (応対時間:9:00～17:00 ※土・日・祝日をのぞく)

具体的な開催日、開催時間、開催場所などはHPをご参照ください。 <https://fj-t.co.jp/ehime-bcp/> [愛媛県事業 簡易版BCP策定等セミナー](#) [検索](#)

※筆記用具(鉛筆・消しゴム・ノート)等、ご持参の上ご参加ください。 ※開催形式はスクール形式で行い、一部グループワークとなります。

# 松山市からのお知らせ

松山市では、中小企業の皆様が新型コロナウイルス感染症や原油価格・物価高騰に対応するための支援メニューを順次展開しています。申請方法など、詳細は地域経済課までお気軽にお問い合わせください。

事業名

新事業

## 中小企業等 緊急資金短期貸付

### 事業内容

コロナ禍や原油価格・原材料の高騰で厳しい経営を強いられている中、事業継続のために短期のつなぎ融資を必要としている中小企業等に対して、償還期間1年以内、据置6か月以内を条件とする緊急資金短期貸付を行う。

### 対象者

- 中小企業、NPO法人、個人事業主
- 原油や物価高の影響を受けている事業者で、事業継続のために短期のつなぎ融資を必要としているもの
- 売上総利益(粗利)が2019~2021年の同月と比較して10%以上減少しているもの。
- 連帯保証人の設定  
最新年度の市・県民税所得割の課税がある者  
又は固定資産税の課税がある者
- 2回まで利用可能  
※2回目は1回目を完済した者

**融資額上限：100万円**

新事業

## 新ビジネスチャレンジ 促進補助金

事業名

### 事業内容

コロナ禍や原油価格・原材料の高騰で厳しい経営を強いられている中、事業再構築等に前向きに取り組む中小企業等に対して、対象経費の一部を補助する。

### 対象者

- 市内に事業所(店舗等)を有する中小事業者等(個人事業主含む。)  
※中小事業者とは、中小企業基本法に定める中小事業者とする。
- 国(事業再構築)や県(新ビジネス)などの制度との併用は不可  
※国や県に申請する事業内容と異なる場合は申請可能。
- 予算の上限に達した場合は、期間内であっても受付を終了する場合あり。

**補助額：補助対象費用の2/3  
※1者あたり：10~100万円**

お問い合わせ

松山市 地域経済課 中小企業支援担当  
電話：089-948-6783  
メール：chiikikeizai@city.matsuyama.ehime.jp

# 働く家族の介護力強化事業

【開催日時】 働く家族の介護力強化事業

経営者・管理職・福利厚生担当者 の皆様へ

**無料開催** (要申込み)

**「仕事と介護の両立」に向けた具体策やノウハウを専門家が直接伝授します!**

出前セミナーの/ご希望に沿ったセミナーを自由にお選びいただけます。

ご希望の日時・場所に、ご訪問させていただきます!

事業所のニーズに合わせた内容が選べます。  
事業所等のご都合に合わせて日時・場所を調整します。  
昼学以外の個別相談会でもOKです。  
職員だけでなくフォローにもお伺いします。  
気軽に受講できる全受無料の安心セミナーです。

出前セミナーご希望の事業所は、本会の同業中堅組にご加入の上、FAQまたはお電話にてお申し込みください。

一般社団法人 愛媛県法人会連合会  
働く家族の介護力強化事業 ☎089-933-1599

## 無料 介護の専門家が直接伝授! 出前セミナーのお知らせ

- 会場：事業所様ご指定場所
- 日時：ご希望の日時【要相談】(所要時間1時間～1時間30分)
- 人数：原則20名様以上

<お問合せ先>  
一般社団法人 愛媛県法人会連合会 働く家族の介護力強化事業  
☎ **089-933-1599** (直通) 8:30～17:00/平日

仕事と介護の両立読本『介護への備え』もWeb公開中!

介護への備え vol.5ガイドブック  
～仕事と介護の両立を目指して～

スマートフォンでのアクセスはこちらから  
バックナンバーも公開中!

# 公社松山法人会 労務関係女性活躍セミナー

受講料無料

## 令和4年度MMC(女性が働きやすい風土づくり)セミナーの開催について

昨年度好評でした「まどんなメンターネット」と、「まどんなサポートマネージャークラブ」(MMC)セミナーを今年度も引き続き開催いたします。

令和4年度は年間3回のセミナーを開催いたします。今年度もS.I.Cオフィス河野久美子先生、能力開発システム研究所木曾千草先生をメイン講師にお迎えし、仕事もプライベートも充実させたい女性のためのセミナーを更にパワーアップして開催いたします。まだ当セミナーに参加したことがない女性従業員の皆様、経営者の皆様、さらには男性従業員の方も大歓迎です。セミナー参加のお申込みをお待ちしております。

**第1回** 開催日時 **10月21日(金) 14:00～15:30**

テーマ 「ミセス・オブ・ザ・イヤーへの挑戦  
～プライベートを充実させて働き方、人との接し方を見直す～」

講師 ミセス・オブ・ザ・イヤー2022 JAPAN FINAL ファイナリスト **高田 名奈** さん

会場 久保豊二番町ホール(松山市二番町3丁目8-21 3F)  
オンラインでも開催します(zoomを利用したライブ配信)

**第2回** 開催日時 **11月22日(火) 14:00～16:00**

テーマ 「魅力発信!動画リールの作り方 ～撮影からアップロードまで～」

講師 デジタルハリウッドSTUDIO松山/千葉 **味村 和哉** さん  
**原田麻紀子** さん

会場 久保豊一番町ホール(松山市一番町2丁目4-8 3F)  
オンラインでも開催します(zoomを利用したライブ配信)

定員 **20名**

準備物 Instagramアプリが入ったスマートフォン、筆記用具

締切日 **11月8日(火)** セミナーのお申込み方法と詳細はホームページにてお知らせします。ぜひご参加ください。

公益社団法人 松山法人会 検索

「インターネットセミナー」

# インターネットセミナーが 毎月続々と公開配信中

一般の  
方もご視聴  
いただけます

松山法人会のホームページから **無料** でインターネットセミナーがご覧いただけます  
松山法人会ホームページ<http://hojinkai.zenokuhojinkai.or.jp/matuyama/>

ホームページ内特集欄にあるバナーの  
インターネットセミナーからお入りください



法人会の会員様は下記の会員専用 ID とパスワードでログインすることで、より多くのセミナーコンテンツ  
(600タイトル以上) が視聴可能となります。豊富なセミナーから学びたいセミナーをお選びいただけます。  
ぜひご利用ください。



**会員ID : hj3101**  
**パスワード : 7711**

使い方はとても簡単！  
すぐにご利用になれます  
※ログイン不要でご覧に  
なれるオープンセミナー  
もあります！



## ★★おすすめセミナー★★



お勧め

新型コロナウイルスの  
現状と今後について



二木芳人氏に聞く！  
コロナ第7波の収束と  
今後のシナリオを予測！  
9月22日公開予定

昭和大学 医学部 内科学講座・臨床感染症学部門  
客員教授 二木 芳人

お勧め

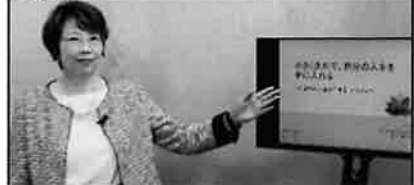
インボイス制度の概要と  
電子帳簿保存法のポイント



公認会計士 コンサルタント 川口 宏之

お勧め

小さく決めて  
自分の人生を手に入れる



終活ジャーナリスト  
ライフ・ターミナル・ネットワーク代表 金子 稚子

	セミナー名	講師	分数		セミナー名	講師	分数
研修・人材育成	<b>NEW</b> 刑事メンタルでピンチをチャンスに (7)	森 透匡	5分	一般経営	<b>NEW</b> 茶道は最強のビジネスツール	竹田 理絵	40分
	良好な信頼関係を築く 叱る側、叱られる側の心構え (後編)	外川 智恵	35分		世界のビジネスエリートが 知っている教養としての茶道	竹田 理絵	33分
	新規開拓営業力強化セミナー	高田 稔	40分		刑事 (デカ) すぎるスキルを ビジネスに	森 透匡	41分
	中堅・若手社員の 営業力強化セミナー 後編	和田 勉	55分		「鎌倉殿の13人」主人公 北条義時に学ぶナンバー2学 (前編)	福永 雅文	40分
	《願う力》57秒の元気術	松崎 俊道	4分		中小企業のSDGs経営入門	小野瀬由一	49分
岩務	<b>NEW</b> 刑事メンタルでピンチを チャンスに (7) 地取班とは?	大野ゆかり	33分	税務・ 経理・ 財務	初心者でもよくわかる！ 簿記・経理入門セミナー	小野 恵	83分
法律	～事例から学ぶ～ 契約トラブルを防ぐ方法 (6)	宮崎 大輔	16分		社長と会社にお金を残すための バランスシート経営	海生 裕明	110分
健康	<b>NEW</b> 和食伝承師(R)から見た「食と健康」 (2)「おもてなし料理」の話	上神田梅雄	23分	政治・ 経済	再生可能エネルギーと 持続可能な地域社会を考える	深津 功二	20分
実務家	どこにも負けない！ものづくりへの挑戦	浜野 慶一	84分		カーボンニュートラルの 動向とビジネスチャンス	進藤 勇治	42分

(掲載講師やタイトルは変更になる場合がございます。掲載されているタイトルはご覧いただけるものの一部です。)

# 「税に関する絵はがきコンクール」

## 入選作品

## 発表!

### PART3

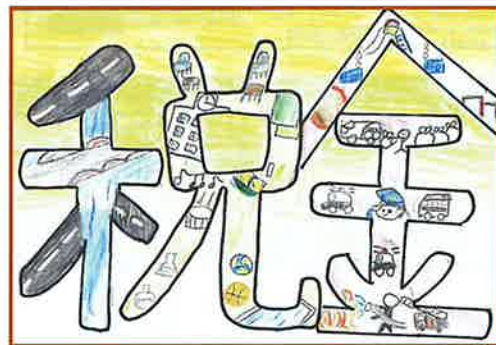
松山市立  
高浜小学校  
山本 陽向さん



松山市立高浜小学校  
日下 夢菜さん



松山市立潮見小学校  
高岡 那津季さん



松山市立潮見小学校  
沖田 莉来さん



松山市立垣生小学校  
倉田 凜空さん



松山市立垣生小学校  
鵜籠 実友さん



松山市立垣生小学校  
高橋 菜央さん



松山市立垣生小学校  
渡部 爽さん