

若手社員さんから経営者層まで、多くの女性が法人会を通じ成長し、  
ネットワークを広げています

# 入会案内

## 公益社団法人 松山法人会 女性部会

### 女性部会とは

法人会における女性部会の役割には、年々大きな期待が寄せられてきております。  
女性部会では、部会員の資質向上と情報共有による法人会活動のさらなる充実、活性化を目的に、毎年全国女性フォーラムを開催しています。



### 女性部会スローガン

わたしたち法人会女性部会は  
法人会組織の一員として  
研修、交流を通じた  
部会員の資質向上と  
社会への貢献をめざす  
法人会活動の充実に努めます。

### 女性部会会員メリット

#### 交

異業種交流会や懇談会などを通じて会員同士が交流をはかることができ、ネットワークの構築につなげることができます。また、社員のモチベーション向上にもつながります。



#### 学

各種研修会や会員が参加する研究視察旅行などを開催しており、社員の成長につながります。



#### 献

地域社会を盛り上げるために、様々な社会貢献活動を行っております。企業のイメージの向上にもつながります。



### 法人会女性部会 取組

### 税に関する絵はがきコンクール

法人会女性部会では、小学生への租税教育活動として、毎年、「税に関する絵はがきコンクール」を実施しています。租税教室などを通じて、学童に「税の大切さ」や「税の果たす役割」について学んでもらい、その知識や感想を「絵はがき」にすることで、税に対する理解をより深めてもらうことが目的です。

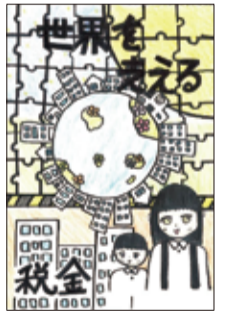
#### 令和5年度受賞5作品



女性部会長賞  
垣生小学校 後藤桜愛さん



松山地区租税教育推進協議会長賞  
垣生小学校 山口日満里さん



最優秀賞  
垣生小学校 荒木優那さん



法人会会長賞  
垣生小学校 永井紅羽さん



税務署長賞  
潮見小学校 瀧名史歩さん

お問い合わせ  
お申し込み先

一般社団法人 愛媛県法人会連合会  
公益社団法人 松山法人会

TEL 089-933-5596(代) FAX 089-947-4251  
〒790-0067 松山市大手町2丁目5番地7 愛媛中小企業指導センター内

若手社員さんから経営者層まで、多くの女性が法人会を通じ成長し、ネットワークを広げています。

## “女性部会”と一緒に活動しませんか？

- 【部会員資格】(公社)松山法人会会員事業所の女性の方  
【年会費】6,000円※10月以降の入会は年会費の半額  
【加入人数】年会費6,000円で1事業所2名まで加入が可能  
【入会申し込み方法】下記申込書に必要事項を記入した上、事務局までFAX(947-4251)  
または郵送でお申し込みください。

〒790-0067 松山市大手町2丁目5番地7 (公社)松山法人会 行き (TEL)941-7711 (FAX)947-4251

# 入会申込書

公益社団法人 松山法人会 女性部会

| 項目          | 記載事項                         |              |
|-------------|------------------------------|--------------|
| フリガナ<br>会社名 | .....                        |              |
| 会社所在地       | 〒                            | TEL.<br>FAX. |
| 業種          |                              | 役職           |
| 主な取引商品      |                              |              |
| 連絡先         | 会社 ・ 自宅<br>(どちらかに○印でお囲みください) |              |
| 紹介者         |                              |              |
| フリガナ<br>氏名  | .....                        |              |
| eメールアドレス    | よろしければご記入ください                |              |
| 自宅住所        | 〒                            | TEL.<br>FAX. |
| 趣味          |                              |              |
| フリガナ<br>氏名  | .....                        |              |
| eメールアドレス    | よろしければご記入ください                |              |
| 自宅住所        | 〒                            | TEL.<br>FAX. |
| 趣味          |                              |              |

上記のとおり入会を申し込みます

公益社団法人 松山法人会 女性部会 行  
(FAX.947-4251)

令和 年 月 日

【申込者】



ご記入いただいた情報は、女性部会からの各種案内連絡・情報提供、名簿作成に利用いたします。  
名簿は会員間で公表することがございます。会員名簿に記載したくない項目があれば事務局までお申し出ください。(電話941-7711)