

めざまし企業の繁栄と社会への貢献



ほうじん

公益社団法人 松山法人会



今年の「企業は人脈づくりで成功する 情報交換会」は11月17日！！

11月17日に「企業は人脈づくりで成功する情報交換会」が開催されます。

同イベントは管内で事業を営む法人・個人事業主を対象に、自社の紹介や商品・サービスのPR等により、新たな人脈づくりとビジネスチャンスの拡大を図り、事業を成功へと繋げていくことを目的に開催しています。

同イベントは、第一部がテーブルディスカッション、第二部が事業拡大交流会(懇親会)で構成されており、参加者がテーブルを移動しながらそれぞれの告知、PR営業活動を積極的に行えるプログラムになっています。

今回で14回目となる情報交換会に是非ともご参加いただき、人脈を作って、自社の反映に繋がっていただけると幸いです。

参加のお申込みにつきましては、事務局から別途ご案内が届きますので、そちらからご回答の程よろしくお願いいたします。



- 人脈づくりで成功する情報交換会 P1
- 松山税務署長・副署長・法人課税第一統括官ご挨拶
松山税務署人事異動のお知らせ P2
- 松山税務署からのお知らせ P3・4

- 愛媛県からのお知らせ P5
- IT活用講座・経理担当者養成講座 P6
- 支部役員合同会議・フードドライブ事業 ... P7
- 結婚支援 P8

松山税務署長・副署長ごあいさつ



署長

さきだ ひでのり
笹田 秀則

出身地／香川県

本年7月の定期人事異動で松山税務署長を拝命いたしました笹田でございます。

松山署での勤務は19年ぶり2回目(通算3年目)となりますが、風情と歴史を感じる当地で再び勤務できることを非常にうれしく感じております。

松山法人会におかれましては、税のオピニオンリーダーとして企業の発展にご尽力されているとともに、広く税知識の普及や納税意識の高揚に努めるなど、日頃から税務行政全般にわたり、多大なるご理解・ご協力を賜っていることに、紙面ではございますが、厚くお礼申し上げます。

今年度におかれましても、税務行政の良き理解者として、我々税務当局との信頼関係が維持・継続できるよう、引き続き、ご理解・ご協力のほど、よろしくお願い申し上げます。



副署長 (法人税担当)

にし よしろう
西 喜郎

出身地／鹿児島県

この度の人事異動で法人税を担当する副署長を拝命いたしました西でございます。

松山法人会並びに会員の皆様方におかれましては、事務のデジタル化やキャッシュレス納付の推進等、平素から税務行政に対しまして、深いご理解と多大なご協力を賜り、心よりお礼申し上げます。

私にとって、四国での勤務は初めてとなりますが、歴史と伝統ある文化があり、人情味あふれる松山の地で勤務できる機会を得ましたことを大変うれしく思っております。

早期に各地域の特徴などを把握し、税務行政の円滑かつ適切な執行に向けて真摯に取り組みたいと考えておりますので、更なるご支援とご協力を賜りますよう、何卒よろしくお願い申し上げます。

法人課税第一部門統括官ごあいさつ



法人課税第一部門

統括国税調査官

きはま ようすけ
北浜 陽介

出身地／香川県

この度の人事異動で法人課税第一部門統括官になりました北浜でございます。

松山署での勤務は4年ぶり、2回目の勤務となります。

松山法人会の皆様方のご協力を賜り、様々な施策に取り組んでまいりたいと考えておりますので、よろしくお願い申し上げます。

法人会関係は次の方々です。(敬称略)

- 筆頭特別国税調査官 (法人税等担当)
- 特別国税調査官 (法人税等担当)
- 特別国税調査官 (法人税等担当)
- 特別国税調査官 (法人税等担当)
- 特別国税調査官 (源泉所得税担当)
- 法人課税第一部門 統括国税調査官
- 法人課税第二部門 統括国税調査官
- 法人課税第三部門 統括国税調査官
- 法人課税第四部門 統括国税調査官
- 法人課税第五部門 統括国税調査官
- 法人課税第六部門 統括国税調査官
- 法人課税第七部門 統括国税調査官
- 国際税務専門官 (法人税等担当)
- 審理専門官 (法人課税事務担当)
- 総括上席国税調査官

- 古川 敏夫
- 津田 寿夫
- 北添 雄司
- 吉村 幸雄
- 大野 清
- 北浜 陽介
- 篠原 知里
- 阪本 龍介
- 中矢 喬子
- 入船 俊彦
- 渡部 智
- 正岡 建也
- 下岡 俊和
- 西尾 浩一
- 住田 知輝

- (担当支部：第1・第9・久万高原支部)
- (担当支部：第3・第5・第15・砥部支部)
- (担当支部：第6・第8・伊予支部・東温支部)
- (担当支部：第2・第10・第11・第14)
- (担当支部：第4・第7・北条支部)
- (担当支部：第12・第13)

申告・納税はe-Taxで手続を!!

e-Taxの
メリット



24時間
いつでもどこでも
利用可能!

マイナポータル
連携で自動入力
手間いらず!

データで保存
ペーパーレスで
すっきり!

添付書類も
オンライン提出
郵送不要!

※ e-Taxを始めるための事前
準備など、詳細はe-Taxホーム
ページをご確認ください。



e-Taxホームページ



マイナンバーカード及び電子証明書の有効期限にご注意ください。
有効期限を過ぎた場合、e-Tax手続やマイナ保険証としての利用などができません
ので、お早めに更新手続をお願いします。
有効期限や更新手続等の詳細は、デジタル庁公式noteをご確認ください。



デジタル庁公式note

— こんな場面で こんなに便利 —

確定申告 (個人の方)

- 生命保険料控除証明書などの添付書類は、e-Taxで入力・送信すれば提出・提示が不要となるほか、マイナポータル連携を活用すると、添付書類の管理・保管も不要
- 自宅からe-Taxで提出された還付申告は、3週間程度で還付
- 事業主の方が源泉徴収票のデータをオンラインで提出すれば、従業員の方の確定申告の際に給与情報が自動で入力され、申告手続が簡単に

納付手続

- キャッシュレス納付を利用すれば、金融機関や税務署などの窓口に行かずにPCやスマートフォンで納付でき、現金や納付書が不要に

納税証明書の交付請求

- 税務署の窓口に行かずにスマートフォンで納税証明書の交付請求から受取まで可能
- 納税証明書 (PDF形式) は何度も使用でき、書面で何枚でも印刷可能
- 手数料がお得 1税目1年度1枚あたり
e-Tax: 370円
書面: 400円

国税庁 法人番号 7000012050002

令和7年6月

日々の経理がXXで効率化?

日々の大変な
経理業務を



デジタル化
で効率UP!



デジタル化の検討にあたって

IT導入補助金の活用

中小企業・小規模事業者が
デジタル化に活用できる
補助金です。

「サービス等生産性向上IT
導入支援事業」HPはこちら→



会計・請求業務のデジタル化にあたって

クラウド会計ソフト
を利用すると

ポイント
1 データで保存
ペーパーレスで
すっきり

ポイント
2 オンライン化で
リモートワーク対応

ポイント
3 データ連携や
自動仕訳で
生産性向上

ポイント
4 電子帳簿等保存制度
に対応できる

デジタルインボイス
(Peppol)
を利用すると

ポイント
1 取引相手の
システムを問わず
自動処理が可能

ポイント
2 会計ソフトと連動し
自動仕訳可能

ポイント
3 請求データの
自動処理で
入力ミス防止

デジタルインボイスへの
対応ソフトはこちら→
デジタルインボイス推進協
会 (EIPA) ホームページを
ご確認ください。



支援機関 (無料相談窓口) の活用

デジタル化に関する困りごと
へ関係機関が無料相談窓口を
設け、支援を行っています。

国務庁HP「デジタル化に
関する相談窓口一覧」はこちら→



国務庁HP「事業者の
デジタル化促進」コー
ナーをご覧ください。

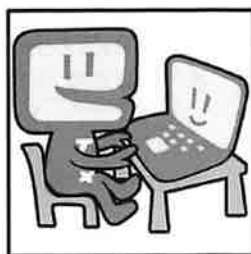


源泉所得税の キャッシュレス納付体験コーナー を開設しました

◎ 源泉所得税のキャッシュレス納付体験コーナーとは

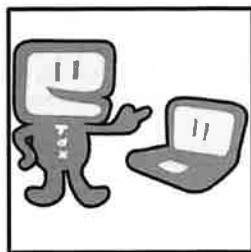
e-Taxソフト(WEB版)と同様の画面操作を用いて、徴収高計算書の作成・送信・納付手続を体験できるデモ操作ツールです。

※ 体験できる機能は一部のみ



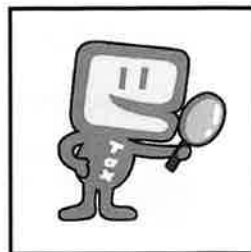
事前準備不要

パソコンやスマートフォンがあれば今すぐお試しください。
e-Taxの操作性を気軽に体験することができます。



何度でも操作可能

デモ操作ですので、ミスを気にすることなく、利用でき、パソコンの操作が苦手な方でも、安心して利用できます。



操作確認用に

デモ操作の画面を確認しながら、実際のe-Taxの操作を行う使い方もできます。

◎ 体験できることは

給与所得・退職所得等の所得税徴収高計算書(一般用及び納期特例用)及び報酬・料金等の所得税徴収高計算書について、作成・送信・キャッシュレス納付手続(ダイレクト納付・インターネットバンキング)の一連の流れを体験することができます。

※ キャッシュレス納付体験コーナーはデモ操作であるため、実際にe-Taxによる送信や納付が行われることはありません。

*e-Taxによるキャッシュレス納付の
利便性をぜひご体験ください!*



法人番号 7000012050002

源泉所得税の
キャッシュレス
納付体験コーナー
はこちら



県外及び海外からのIT人材獲得を支援！

人材紹介事業者等に支払う手数料・
人材受入れにかかる経費を

最大 **100** 万円 補助率 $\frac{1}{2}$
補助します！

令和7年度

愛媛県IT人材獲得支援事業費補助金

● 目的

県内企業が即戦力となる優秀なIT人材を国内及び海外から獲得できるよう支援することで、県内IT企業の振興ひいては産業DXの推進を図ることを目的としています。

【補助対象経費】

県外及び海外のIT人材^(※1)獲得にかかる経費。

- ・人材紹介手数料^(※2)
- ・人材受入れにかかる経費
(企業が負担する、来県旅費等)

【対象企業】

県内に本社、支社、支店、事業所等を有する事業者

※ただし、以下の場合に限ります。

- ① 県内に本社を有する事業者については、県外及び海外のIT人材を正社員として雇用する場合
- ② 県外に本社があり、県内に支社、支店、事務所等を有する企業については、県外及び海外のIT人材を県内の事業所に原則3年以上所属する正社員として雇用する場合

※ 補助対象経費は、消費税及び地方消費税相当額を除きます。詳細は財団HP及びプロ人材HP掲載の交付規定を御参照ください。

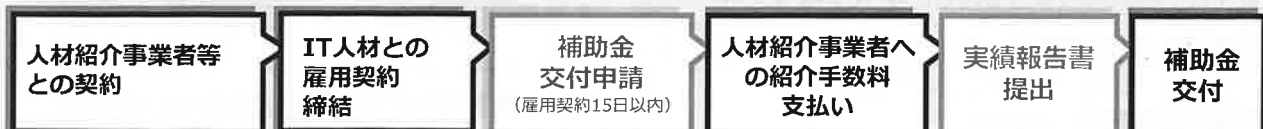
※1 IT人材 ▶ 県外在住の者で、国内人材においては、IT企業や会社の情報システム部門においてIT関連業務に1年以上従事した経験を有するITエンジニアをいう。外国人材においては、出入国管理及び難民認定法の技術・人文知識・国際業務の在留資格をもって在留するITエンジニアをいう。

※2 人材紹介手数料 ▶ 雇用契約の締結後、人材紹介事業者に支払う成功報酬型の手数料

● 募集期間

令和7年4月1日～令和8年1月16日(金) ※予算の上限に達した場合は募集を終了します

● 補助事業の流れ



事業内容の詳細やお問い合わせ先

公益財団法人えひめ産業振興財団 経営支援課

TEL : 089-960-1112 E-mail : projinzai@ehime-iinet.or.jp

HP : <https://www.ehime-iinet.or.jp/> <http://ehime-projinzai.jp/>



財団HP



プロ人材HP

ITツール活用講座(7月)「メールのビジネスマナー」開催

7月16日(水)、ITツール活用講座「メールのビジネスマナー」を、Zoomによるオンラインにて開催しました。

講師に株式会社エンカレッジ 代表取締役 玉野聖子氏をお迎えし、円滑なコミュニケーション形成のために求められるビジネスメールの正しい書き方について学びました。「件名」「宛名」「本文の書き出しから結び」「用件の伝え方」「署名」など、実技を通じた実践的な内容となっており、受講者からは「改行や長文の基準等、新しい知識が身に付いた」「仕事でたくさんメールのやり取りをするので今後活かそう」と好評をいただきました。

当講座は、毎月1回、12月までの全6回の開催予定です。

今後の予定

開催日	テーマ
8/20(水)	LINE公式アカウントの使い方(SNS)
9/17(水)	生成AI(チャットGPT)活用 ※リアル開催
10/8(水)	エクセル時短術
11/11(火)	エクセル関数活用
12/4(木)	ビジネス文書作成(Word)

※本講座はZoomを使用したオンラインセミナーです。但し、9月はリアル開催のみ。

※各セミナー定員を設けています。定員を超える申込みがある場合は先着順または抽選となります。予めご了承ください。

※日程や内容は今後のチラシ、またはホームページをご確認ください。

「経理担当者養成講座」(初級)2コースを開催しました

経理担当者養成講座 初級 (会計実務コース・社会保険実務コース) 開催と今後の開催予定

経理担当者養成講座「会計実務コース」と「社会保険実務コース」を、それぞれ7月10日と7月29日に松山市男女共同参画推進センター(コムズ)にて開催しました。本講座は、新たに経理業務に携わる方、会社を設立した方、もう一度基礎から勉強したい方等を対象に、経理の基礎から決算処理、社会保険・労働保険の実務について事例を盛り込んだ内容となっており、多くの受講者から毎年好評をいただいております。今年度も会場での現地開催とZOOMによるオンライン開催の併用により、会場へ来られなくてもインターネット環境があれば、自社で受講が可能となるよう基礎的な内容を各1日に凝縮し開催しました。



▲「会計実務コース」の開催風景



▲「社会保険実務コース」の開催風景

▶今後の開催予定▶▶▶中・上級コースの現地とZOOMオンライン同時開催!!

経理担当者養成講座

中・上級(消費税・法人税・年末調整)コース

本講座は各コースとも、直近の法改正等に対応し、かつ豊富な例題によるわかりやすい演習を中心とした、実務にすぐ役立つ内容となっています。

受講料 各2日間コース 1,000円
(松山法人会会員でない方2,000円)

テキスト代 (税込)

- 法人税コース 「法人税入門の入門」 2,200円
- 消費税コース 「実務消費税ハンドブック」 2,200円
- 年末調整コース テキスト代なし

※現地受講の方は初日に受講料を頂戴いたします。
オンライン参加の方は振込先をご案内いたします。

開催日 ■法人税2日間コース:10月21日(火)・22日(水)
(講師)税理士 石丸 裕司氏
(内容)法人税の基礎知識と決算調整、法人税の決算調整と申告調整

■消費税2日間コース:11月6日(木)・7日(金)
(講師)税理士 山内 実氏
(内容)消費税の基礎知識、消費税の申告書の書き方

■年末調整2日間コース:12月2日(火)・3日(水)
(講師)税理士 山内 実氏
(内容)年末調整の準備とその後の事務処理
※上記は、税制改正のポイントを含めた内容となっております。

時間 13:30~16:30(各コース共通)

会場 松山市男女共同参画推進センター(COMS)
松山市三番町6-4-20

※詳細は、広報紙ほうじんに同封された経理担当者養成講座申込書チラシをご覧ください。チラシは松山法人会のホームページのセミナー内のチラシ画像をクリックし印刷することもできます。お申込みはチラシに記載のFAX、またはメールで受け付けしております。ご不明な点がございましたら、(公社)松山法人会 事務局(TEL:933-5596)までお問い合わせください。

支部役員合同会議

令和7年度支部役員合同会議を開催しました！

7月28日いよてつ高島屋ローズホールにて、約120名の支部理事等にご出席をいただき、令和7年度支部役員合同会議を開催しました。増田和俊組織委員長より組織強化についてご説明を頂いた後、森和幸厚生委員長より福利厚生制度の推進についてご説明を頂き、全法連が令和6年度に福利厚生三社に対する会員増強並びに福利厚生推進策に関して、それぞれの基準を満たした推進員・代理店について、大塚会長より各社代表2名の方に贈呈が行われました。

支部役員合同会議の後、18時より「本の未来を考える」と題しまして、歴史小説・時代小説家の今村翔吾先生にご講演をいただきました。

会議・講演会の後は、懇親会を開催し、当日は終始和やかな雰囲気、支部の垣根を越えた交流を深めました。



女性部会 フードドライブ活動事業

松山法人会 フードドライブ活動にご協力ください！

食品ロス対策の一環として女性部会が主管となり令和5年9月から松山市子ども食堂ネットワーク（通称まつこネ）と連携し、毎月実施しておりますフードドライブ事業。食料の提供は女性部会員だけではなく、会員や一般の方からもいただいております。また、本会のフードドライブ事業では食料だけではなく、ペットフードも積極的に募集しており、令和6年度につきましては6825kg（ペットフードも含む）をまつこネや動物保護施設に提供することができました。

今年度も毎月募集しております。皆様の職場やご家庭に眠っている食材などがございましたら何なりとご連絡ください。取りに伺うことも可能です。



実施時期 毎月 **25日～30日**（土日祝除く）

募集する食品

ペット
フード
も可

受付(持込)場所 (公社) 松山法人会事務局

〒790-0067

松山市大手町 2-5-7 松山商工会館 2階

- ・未開封のもの
- ・包装が破損していないもの
- ・賞味期限が明記され、原則として期限が1か月以上あるもの
- ・常温保存可能なもの
- ・製造者または販売者表示のあるもの
- ・成分またはアレルギー表示のあるもの
- ・商品説明が日本語表記のもの

上記に該当しない食品でも、受入団体の判断により、受入可能な場合もございます。

お問い合わせ先：松山法人会事務局 TEL：089-933-5596

えひめ結婚支援センター プロジェクトチーム始動!

平成20年11月に愛媛県より委託を受け(一社)愛媛県法人会連合会が運営するえひめ結婚支援センターでは、結婚を希望する独身男女に出会いの場を提供しており、「de愛イベント」や1対1のお見合い事業「愛結び」にて、多くのカップルや成婚者が誕生しています。

この度、イベントの企画、センターの運営や県の結婚支援に対して助言等をおこなう20代30代によるプロジェクトチームが発足されました。

メンバーは公募・推薦により、社会人、学生、20代、30代前半と多彩な方々9名に決定。

早速、2025年7月8日にキックオフ会を開催しました。

活動内容について共有するとともに、プロジェクトチームが企画運営する婚活イベントについて活発な意見交換が行われました。

プロジェクトチームの活動ともに、
えひめ結婚支援センターの今後にご期待下さい!

主な
活動内容

公式
BLOG



令和7年度開催、de愛イベント2回程度の企画
センターの広報活動への助言
センターおよび県の婚活事業全般への助言
その他、センターの活動に関すること

U R L : <https://www.msc-ehime.jp/>
愛媛県松山市大手町2丁目5番地7
T E L : 089-998-6770

