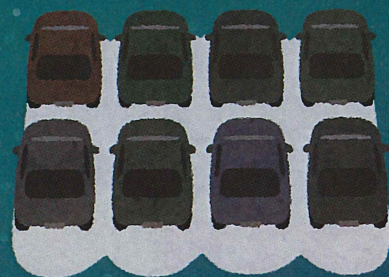


ドライブインシアター

Drive in Theater

ついに香南市で
「ドライブインシアター」開催！
冬の星空の下、巨大スクリーンで
映画をお楽しみください。

in
香南市



2021年 **12月18日(土)**

定員：50台・先着順

開場：15時30分～ 上映：17時～

※小雨決行、荒天の場合は中止となります。

上映作品

グリンチ

クリスマスを題材にした12月にぴったりの映画です！



ドクター・スース原作の有名な絵本に登場する愛すべきひねくれ者グリンチを主人公にした、ユーモアとファンタジーに溢れるドラマが展開する。

ストーリー

幼少期は無垢でキュートな男の子だったのに、ひねくれ者に成長して洞窟暮らしをおくっているグリンチ。愛犬マックスの献身に応えることもなく、村人にいたづらを仕掛けては喜んでいる。そんなある日、彼はクリスマスを奪うという、とんでもない計画を立てる。

2018年アメリカ(吹替版)
(C) 2018 Universal Studios. All Rights Reserved.

声優 グリンチ役：大泉洋 ドナ役：杏
シンディ・ルー：横溝菜帆 ブリクルバウム：ロバート秋山
ナレーション：宮野真守 ほか

参加
無料

会場では
テイクアウトフード
を販売して
います

上映会場

吉川漁港 駐車場

〒781-5241 高知県香南市吉川町吉原 1838

※当日、絵本寄贈の募金協力をお願いしています

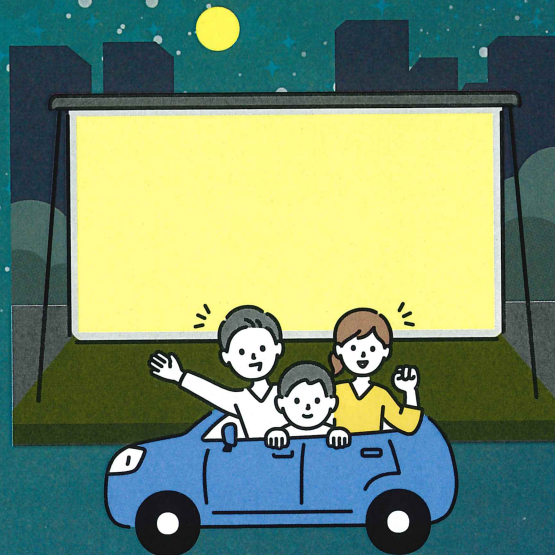


【主催】公益社団法人南国法人会

【お問合せ】南国法人会事務局 電話：088-864-3310(平日9時～17時)
mail：syanan@galaxy.ocn.ne.jp

ドライブインシアターとは 車で来場！音声はカーラジオから！

家から直行し、車に乗ったままで
映画を楽しむ野外上映イベントです。
野外に巨大シアターが出現！！
音声はFMで出力しますので、
FMラジオが聴けるお車でご来場ください。
バッテリー上がり防止のため
アイドリングをしながらの鑑賞です。
燃料には余裕をもってお越しください。



注意事項

- マスク着用、入場前検温など新型コロナウイルス感染症予防の対策にご協力をお願いします。
- 37.5度以上の発熱がある場合はご来場をお控えください。
- 映画の撮影・録音は禁止です。
- 車内での鑑賞となります。座席の用意はありません。
- 乗車定員内であれば人数の制限はありませんが、後部座席からは見えにくい場合がございます。
- 申し込み時にお知らせいただいた車高は駐車位置の参考にさせていただきます。
- 鑑賞駐車位置は、当日車両の高さを確認してスタッフから指定させていただきます。※先着順
- 上映中の出店舗での買い物やトイレは、歩いてお願いします。
- トイレは吉川村天然色市場のトイレをご利用ください。
- お車の燃料は余裕をもってご来場ください。
- 電波状況により、音声にノイズが入る場合がございます。予めご了承ください。

- 駐車後は作品上映が終わるまで車の移動はできません。体調不良等、緊急の場合はスタッフにお声かけください。
- 会場内での車両などの事故、破損、盗難等につきましては、主催者は責任を負いかねます。
- 上映中は周りの車に迷惑にならないようお願いいたします。車のライトは消し、サイドブレーキをかけ、ブレーキランプの点灯にもご注意ください。
- お子様のみで運転席に座っての鑑賞はおやめください。
- 会場内での騒音、迷惑行為、改造車での来場など主催者の判断で鑑賞をお断りする場合がございますのであらかじめご了承ください。
- 上映終了後は前列の車からスタッフの指示に従い順番に退場となります。ご了承ください。
- 荒天の場合等、延期又は中止になる場合があります。その場合は、ホームページなどでご案内いたします。
- 上映開始後でも急な天候変化によっては、中断をする場合もございます。
- マスコミ取材撮影が入る場合がございます。予めご了承ください。
- ゴミは各自お持ち帰りください。飲酒運転厳禁です。
- その他、スタッフの指示には従いますようお願いいたします。

お申し込み用紙 (FAX: 088-864-3316 E-mail: syanan@galaxy.ocn.ne.jp)

フリガナ			連絡先 電話番号	
代表者名			連絡先メール アドレス	
住所				
来場の 車種・車高	車種 ()	人数 ()	人	
	車高 (150cm 以下 ・ 160cm ・ 180cm)			
ハンドル キーパー	氏名	わたしは当日アルコールを摂取しません。		

※車高が2m以上の車は入場できませんのでご注意ください。
※音声はFMで出力しますので、FMラジオが聴けるお車でご来場ください。
もしくはFMラジオをお持ちください。

※当日、絵本寄贈の募金協力をお願いしています。
※当日運転される方は、**アルコールの摂取は厳禁**でお願いします。